



T.C.
BARTIN VALİLİĞİ

BARTIN İSTATİSTİKLERİ

2015





T.C.
BARTIN VALİLİĞİ

BARTIN İSTATİSTİKLERİ 2015



Bartın İstatistikleri, 2015

Yayın No: 10

İletişim

T.C. Bartın Valiliği
Tel: + (378) 227 10 43
Fax: + (378) 227 55 88
bartin@icisleri.gov.tr
www.bartın.gov.tr

Bartın Valiliği
İl Planlama ve Koordinasyon Müdürlüğü ve
TÜİK Zonguldak Bölge Müdürlüğü
İşbirliği ile hazırlanmıştır.

Bu yayının 5846 Sayılı Fikir ve Sanat Eserleri
Kanunu'na göre her hakkı Bartın Valiliği'ne aittir.
Gerçek veya tüzel kişiler tarafından izinsiz
çoğaltılamaz ve dağıtılamaz.

Ağustos 2016

İÇİNDEKİLER

	Sayfa No
Önsöz	IV
Genel Bilgiler	VI
Genel Açıklamalar	IX
Arazi	1
İklim	4
Çevre	6
Nüfus	12
Göç	28
Demografi	33
Sağlık	44
Eğitim	48
Kültür ve Turizm	63
Adalet, Seçim	70
İşgücü	78
Tüketim, Harcama	82
Fiyat	85
Dış Ticaret	89
Tarım ve Hayvancılık	96
İş İstatistikleri	113
Enerji	115
Yapı Ruhsat ve Bina İnşaatı	117
Ulaştırma	121
Ulusal Hesaplar	127
Maliye	133
Sosyal Güvenlik	141



ÖNSÖZ

Günümüz modern yönetim anlayışında bir takım yeni akımların ortaya çıkmasıyla gerek kamu sektörü gerekse özel sektör için mevcut durumun analiz edilmesi kaçınılmaz bir hal almış; yapılacak kısa ve uzun vadeli planlamalarda doğru bilgiye duyulan ihtiyaç geçmiş dönemde hiç olmadığı kadar artarak istatistikî bilgi modern yönetimin hareket noktası haline gelmiştir. Bu ihtiyaçtan hareketle Valiliğimizce 2012 yılında başlatılarak her yıl düzenli olarak Bartın kamuoyunun istifadelerine sunulan "İstatistiklerle Bartın" serisinin 5. Kitabı olan 2015 yılı değerlendirmesini yayınlamanın mutluluğunu yaşıyoruz. Bu çalışma, önceki senelerdeki çalışmalarımızda olduğu gibi il hakkındaki doğru, net ve referans gösterilebilir bilgileri tek bir kaynaktan toplamasının yanı sıra; kamu kurum ve kuruluşlarımızın performanslarını önceki senelerle kıyaslamasına yardımcı olmakta ve özellikle karar alıcılar için sosyo-ekonomik gelişme ile kalkınmada verilecek kararlarda bir anahtar vazifesi üstlenmektedir.

Önsöz

Bartın için son derece faydalı olacağına inandığım bu çalışmada katkılarından dolayı Türkiye İstatistik Kurumu Zonguldak Bölge Müdürlüğüne ve emeği geçen tüm çalışanlarımıza teşekkür eder, kitabımızın çalışmalarınızda faydalı olmasını temenni ederim.

Nusret DİRİM
Bartın Valisi

Genel Bilgiler



BARTIN

Tarihçe

Bartın ve çevresine ilk yerleşenler hakkında kesin bilgiler bulunmamakla beraber, yörenin ilk yerleşenlerinin yöreye M.Ö. 14. yüzyılda gelen Gaskalar olduğu düşünülmektedir. Hitit İmparatorluğu'nun önemli bir güç haline gelmeye başlamasıyla beraber bölgedeki Gaska hâkimiyeti sona ermiştir. Hitit İmparatorluğu'nun yıkılmasından sonra Lydialılar, Persler, Makedonyalılar, Bithynia Krallığı ve Romalılar yöreye hâkim olmuşlardır. Roma döneminde, Bartın'ın askeri ve ekonomik nedenlerden dolayı önem kazandığı bilinmektedir. Roma İmparatorluğu M.S. 395'te ikiye ayrıldığında yörenin Doğu Roma

Genel Bilgiler

toprakları içerisinde kaldığı görülür. Bu dönemden sonra yörede Bizans etkinliğinin sürdüğü, 13. yüzyılda Türklerin Anadolu'ya gelmesinden sonra Bartın ve çevresinin Candaroğulları Beyliği'nin hâkimiyetine girdiği bilinmektedir.

1395'te Yıldırım Bayezid, Bartın'ı Candaroğulları Beyliği'nden almakla beraber Amasra'da bulunan Ceneviz kolonisi tesirini sürdürmüş, Amasra 1460 yılında Fatih Sultan Mehmet döneminde Osmanlı hâkimiyetine geçmiştir.

Bartın, 1924'te Zonguldak'ın ilçesi, 1991'de ise il olmuştur.

Coğrafi Durum

Bartın kuzeyini 59 km'lik sahil şeridiyle Karadeniz çevrelerken, doğuda Kastamonu, doğu ve güneyde Karabük, batıda ise Zonguldak illeriyle komşudur. Yüzölçümü 2.330 km²'dir. İl merkezinin rakımı 25 m'dir.

Dağlar, yüksek olmamakla birlikte oldukça dik, sahillere doğru sarp ve kayalıktır. En önemli dağları; Aladağ, Kocadağ, Karadağ, Kayaardı, Karasu ve Arıt dağlarıdır. Bartın Irmağı ve kolları tarafından derin bir biçimde parçalanmış arazi çok engebeli bir görünümündedir. Kent merkezlerine inildikçe düz ovalar artmaktadır. Bartın'ın en önemli akarsuyu, kente adını veren Bartın ırmağıdır.

Bartın'da yazları sıcak, kışları serin geçen ılıman deniz iklimi (karadeniz iklimi) hüküm sürmektedir. Denize yakınlığı ve pek yüksek olmayan dağ sıralarının kıyıya paralel oluşu, genellikle kıyı şeridi üzerinde sıcaklık farklarının azalmasına, nemin artmasına ve Balkanlar'dan gelen hava kütlelerinin etkisine neden olmaktadır.

Genel Bilgiler

Bartın'daki ormanlık alanlar, bitki ve ağaç türü zenginlikleri ile yaban hayvanları yönünden Türkiye'nin en ilginç ve en zengin ormanlık alanlarından. Bu itibarla, Kastamonu ve Bartın il sınırları içinde bulunan Küre Dağlarının batı kesimi, Bakanlar Kurulu kararı ile Kastamonu-Bartın-Küre Dağları Milli Parkı olarak kabul edilmiştir. Bartın'ın bitki örtüsünde geniş yer tutan ormanlar genellikle yayvan ve iğne yapraklı ağaçlardan oluşur. Sahil boyunca 600 m. yüksekliğe kadar olan alanın karakteristik ağaçları; meşe, kayın ve gürgendir. Sahilden içeride ve 1500 m' den yüksek kesimlerde; kayın, kestane, köknar ve çam türleri, sahil şeridinde de ceviz, kestane ve fındık plantasyonları yaygındır.

İdari ve Sosyo - Ekonomik Durum

Bartın ilinin nüfusu, 2015 Adrese Dayalı Nüfus Kayıt Sistemi sonuçlarına göre 190.708 kişidir. Nüfusun 77.827 kişisi il ve ilçe merkezinde yaşarken, 112.881 kişisi belde ve köylerde yaşamaktadır. Şehirde yaşayanların oranı % 41, köyde yaşayanların oranı %59'dur. İl merkezi nüfusu 66.091'dir.

İlin nüfus yoğunluğu ise km² başına 82 kişidir. Nüfus ve yüzölçümü bakımından en büyük ilçesi Merkez ilçedir. Nüfus ve yüzölçümü bakımından en küçük ilçesi ise Kurucasıle'dir. Diğer iki ilçesi Amasra ve Ulus'tur.

Bartın'daki ilçe sayısı 4, belediye sayısı 8, Mahalle sayısı 47 ve köy sayısı ise 265'tir.

Bartın Üniversitesi, 22 Mayıs 2008 tarih ve 5765 sayılı kanun ile kurulmuştur.

Genel Açıklamalar

GENEL AÇIKLAMALAR

- ❖ Bazı çizelgelerde, rakamlar yuvarlamadan dolayı toplamı vermeyebilir.
- ❖ Ortanca yaş, yaş bağımlılık oranı, nüfus artış hızı gibi terimlerin tanım, açıklama ve hesaplamalarının nasıl yapıldığına ilişkin ayrıntılı bilgiler için çizelge altlarında belirtilen kaynaklara başvurulmalıdır.
- ❖ Fiyat endeks sayıları yüzde değişimi, yıllık nüfus artış hızı gibi ondalıklı rakamların alındığı kaynaklarda virgülden sonra farklı sayıda hane yürütülmüş olsa da burada virgülden sonra iki hane yürütülerek eksik haneler sıfır (0) rakamı ile doldurulmuştur.

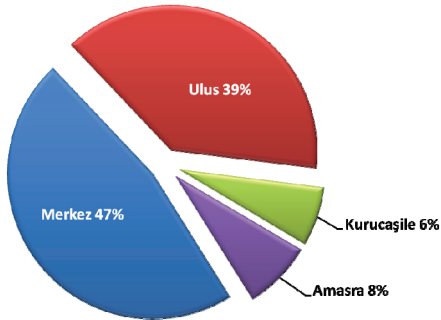
Arazi

Yüzölçümüne Göre Bartın İlçeleri

	Yüzölçümü (km ²)
Bartın ili	2 330
Yüzölçümüne göre ilçeler	
Merkez	1 091
Kurucaşile	152
Ulus	909
Amasra	178

Kaynak: Harita Genel Komutanlığı

Yüzölçümlerine Göre İlçeler



Bartın – İnkumu ve Plajı





İklim



Bartın İklim Göstergeleri, 2015

Aylar	Aylık maksimum sıcaklık (°C)	Aylık minimum sıcaklık (°C)	Aylık ortalama sıcaklık (°C)
Ocak	20,9	-8,4	4,3
Şubat	23,7	-6,3	6,0
Mart	25,3	-1,9	7,9
Nisan	27,2	-1,4	9,0
Mayıs	33,1	4,3	16,1
Haziran	31,2	9,5	19,5
Temmuz	36,1	12,2	22,2
Ağustos	32,5	10,4	23,3
Eylül	37,8	11,4	21,1
Ekim	26,7	2,7	14,7
Kasım	24,4	-0,2	10,0
Aralık	17,1	-4,6	4,1

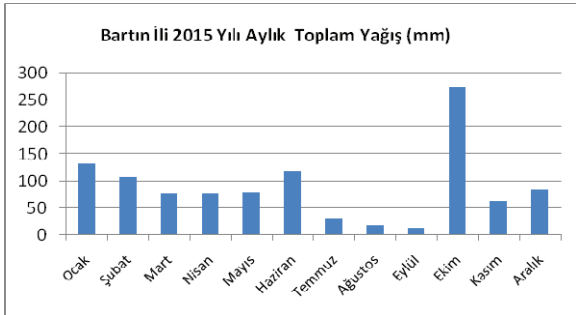
Kaynak: Bartın Meteoroloji Müdürlüğü 2015.

İklim

Bartın İklim Göstergeleri, 2015 (devam)

Aylar	Aylık ortalama nem (%)	Aylık yağış toplamı (mm)	Aylık ortalama günlük toplam güneşlenme süresi (saat-dk)
Ocak	81,9	132,5	2,7
Şubat	79,4	107,4	2,5
Mart	78,8	77,7	3,6
Nisan	73,6	77,3	6,6
Mayıs	75,0	79,2	7,5
Haziran	82,0	118,6	6,3
Temmuz	76,0	31,0	10,5
Ağustos	76,1	18,0	10,0
Eylül	78,8	13,6	8,0
Ekim	88,0	273,0	3,9
Kasım	85,2	63,3	3,5
Aralık	83,5	84,0	3,9

Kaynak: Bartın Meteoroloji Müdürlüğü 2015.



Çevre İstatistikleri



Çevresel hizmet verilen nüfus oranları, 2014

	Türkiye	Bartın
Kanalizasyon şebekesi ile hizmet verilen belediye nüfusunun toplam belediye nüfusuna oranı (%)	90	98
İçme ve kullanma suyu şebekesi ile hizmet verilen belediye nüfusunun toplam belediye nüfusuna oranı (%)	97	98
Atık hizmeti verilen belediye nüfusunun toplam nüfusa oranı (%)	91	46
Atık hizmeti verilen belediye nüfusunun belediye nüfusuna oranı (%)	98	99
Atıksu arıtma tesisi ile hizmet verilen belediye nüfusunun belediye nüfusu içindeki payı (%)	68	-

Kaynak: Türkiye İstatistik Kurumu (TÜİK) web sayfası Bölgesel İstatistikler

Çevre İstatistikleri



Çevresel atık istatistikleri, 2014

	Türkiye	Bartın
Kişi başına ortalama belediye atık miktarı (kg/kişi-gün)	1,08	1,30
Belediye tarafından ya da belediye adına toplanan atık miktarı (1000 ton)	28 011	41
Çöp depolama sahalarında bertaraf edilen belediye atık miktarı (1000 ton)	27 870	41
Diğer bertaraf (çöp depolama sahası ve yakma tesisi hariç) (1000 ton)	245	-

Kaynak: Türkiye İstatistik Kurumu (TÜİK) web sayfası Bölgesel İstatistikler

Çevre İstatistikleri



İçme ve kullanma suyu istatistikleri, 2014

	Türkiye	Bartın
Belediyelerde kişi başına çekilen günlük su miktarı (litre/kişi-gün)	203	215
Toplam arıtılan içme ve kullanma suyu miktarı (1000 m ³ /yıl)	2 995 001	5 523
Belediyelerde içme ve kullanma suyu şebekesi için çekilen yüzey suyu miktarı (1000 m ³ /yıl)	2 828 787	100
Belediyelerde içme ve kullanma suyu şebekesi için çekilen yeraltı suyu miktarı (1000 m ³ /yıl)	2 408 620	6 664
Su temini işleri ve hizmetleri Çevresel yatırım harcamaları (TL)	1 828 524 399	2 727 122

Kaynak: Türkiye İstatistik Kurumu (TÜİK) web sayfası Bölgesel İstatistikler

Çevre İstatistikleri



Atık su istatistikleri, 2014

	Türkiye	Bartın
Belediyelerde kişi başına günlük atıksu miktarı (litre/kişi-gün)	181	192
Belediyelerde kanalizasyon şebekesinden deşarj edilen atıksu miktarı (1000 m ³ /yıl)	4 296 851	6 047
Belediyeler tarafından arıtılan atıksu miktarı (1000 m ³ /yıl)	3 483 787	-
Belediyelerdeki toplam atıksu arıtma tesisi sayısı	604	-
Belediyelerdeki gelişmiş atıksu arıtma tesisi sayısı	92	-
Atıksu yönetimi hizmetleri çevresel yatırım harcamaları (TL)	1 629 268 089	3 688

Kaynak: Türkiye İstatistik Kurumu (TÜİK) web sayfası Bölgesel İstatistikler

Bartın – Amasra, Kk Liman Genel Grnm





Nüfus

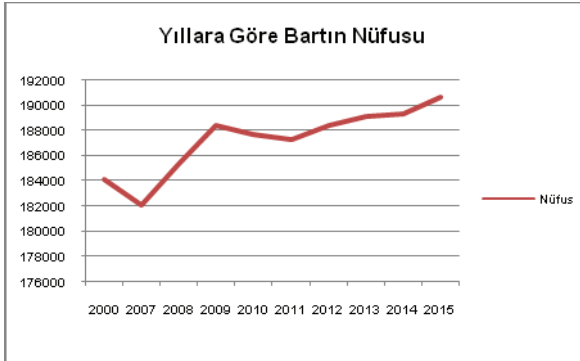


Nüfus, 1927–2015

Yıl ⁽¹⁾	Türkiye	Bartın
1927	13 648 270	-
1935	16 158 018	-
1940	17 820 950	-
1945	18 790 174	-
1950	20 947 188	-
1955	24 064 763	-
1960	27 754 820	-
1965	31 391 421	-
1970	35 605 176	-
1975	40 347 719	-
1980	44 736 957	-
1985	50 664 458	-
1990	56 473 035	-
2000	67 803 927	184 178
2007	70 586 256	182 131
2008	71 517 100	185 368
2009	72 561 312	188 449
2010	73 722 988	187 758
2011	74 724 269	187 291
2012	75 627 384	188 436
2013	76 667 864	189 139
2014	77 695 904	189 405
2015	78 741 053	190 708

Kaynak: Türkiye İstatistik Kurumu (TÜİK)

(1) 1927 yılından 2000 yılına kadar olan veriler Genel Nüfus Sayımlarından, 2007 ve sonraki yıllara ait veriler ADNKS'den elde edilmiştir.

**İl, ilçe, belediye ve köy sayısı, 2015**

	Türkiye	Bartın
İlçe sayısı	970	4
Belediye sayısı	1 367	8
Köy sayısı	18 362	265

Nüfus

Yıllık nüfus artış hızı, 1935–2015

Yıl ⁽¹⁾	Yıllık nüfus artış hızı, binde (‰)	
	Türkiye	Bartın
1935	21,10	-
1940	17,03 ⁽²⁾	-
1945	10,59	-
1950	21,73	-
1955	27,75	-
1960	28,53	-
1965	24,62	-
1970	25,19	-
1975	25,00	-
1980	20,65	-
1985	24,88	-
1990	21,71	-
2000	18,28	-
2008	13,10	17,62
2009	14,50	16,48
2010	15,88	-3,67
2011	13,49	-2,49
2012	12,01	6,09
2013	13,66	3,72
2014	13,32	1,41
2015	13,36	6,86

Kaynak: Türkiye İstatistik Kurumu (TÜİK)

(1) 1935 yılından 2000 yılına kadar olan veriler Genel Nüfus Sayımlarından elde edilmiştir. 2007 ve sonraki yıllara ait veriler Adrese Dayalı Nüfus Kayıt Sistemi'nden elde edilmiştir.

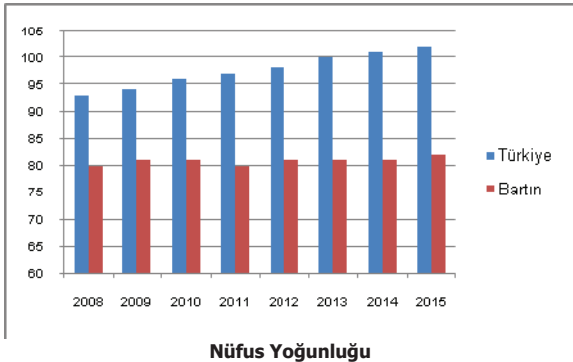
(2) Hatay ilinin nüfusu toplama dahil edilerek hesaplanmıştır.

Nüfus

Nüfus yoğunluğu, 2008–2015

Yıl	Nüfus yoğunluğu (kişi/km ²)	
	Türkiye	Bartın
2008	93	80
2009	94	81
2010	96	81
2011	97	80
2012	98	81
2013	100	81
2014	101	81
2015	102	82

Not. Yüzölçümüne doğal göller ve baraj gölleri dahil değildir. Harita Genel Komutanlığı'ndan temin edilen 1/1 000 000 ölçekli harita baz alınarak hesaplanmıştır.



Nüfus

Nüfus büyüklüğüne göre ilçe nüfusları, 31.12.2015

	Nüfus
Bartın ili	190 708
Merkez	147 472
Kurucaşile	6 759
Ulus	21 410
Amasra	15 067

Kaynak: Türkiye İstatistik Kurumu (TÜİK) 2015 ADNKS Sonuçları

Nüfus yoğunluğuna göre Bartın ilçeleri, 31.12.2015

	Nüfus	Yüzölçümü (km ²)	Nüfus Yoğunluğu (kişi/km ²)
Bartın ili	190 708	2 330	82
Merkez	147 472	1 091	135
Kurucaşile	6 759	152	44
Ulus	21 410	909	24
Amasra	15 067	178	85

Kaynak: Türkiye İstatistik Kurumu (TÜİK) 2015 ADNKS Sonuçları
Yüzölçümler: Harita Genel Komutanlığı web sitesi veri tabanı

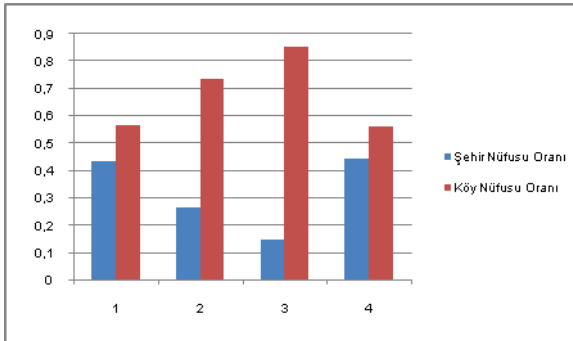
Nüfus

Bartın il/ilçe merkezi ve belde/köy nüfusu, 31.12.2015

	Toplam	İl/ilçe merkezleri	Belde/köyler
Toplam	190 708	77 827	112 881
Merkez	147 472	66 091	81 381
Kurucaşile	6 759	1 796	4 963
Ulus	21 410	3 274	18 136
Amasra	15 067	6 666	8 401

Kaynak: TÜİK, Adrese Dayalı Nüfus Kayıt Sistemi (ADNKS) 2015 Sonuçları

Not. İl, ilçe, belediye, köy ve mahallelere göre nüfuslar belirlenirken: Nüfus ve Vatandaşlık İşleri Genel Müdürlüğü tarafından, ilgili mevzuat ve idari kayıtlar uyarınca Ulusal Adres Veri Tabanı (UAVT)'nda yerleşim yerlerine yönelik olarak yapılan; idari bağıllık, tüzel kişilik ve isim değişiklikleri dikkate alınmıştır.



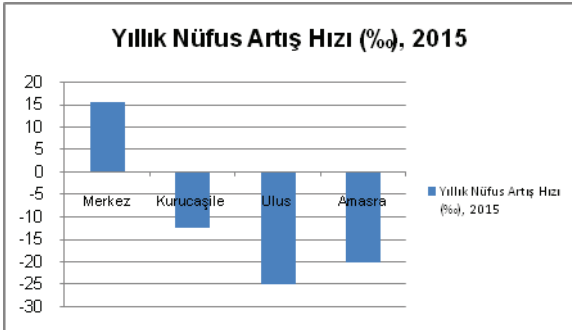
Şehir ve Köy Nüfusu Oranları

Nüfus

İlçelere göre 2014–2015 dönemi nüfus artış hızları

	2014 ADNKS Nüfusu	2015 ADNKS Nüfusu	Yıllık nüfus artış hızı (‰) (Binde)
Bartın ili	189 405	190 708	6,9
Merkez	145 230	147 472	15,3
Kurucaşile	6 844	6 759	-12,5
Ulus	21 955	21 410	-25,1
Amasra	15 376	15 067	-20,3

Kaynak: TÜİK, Adrese Dayalı Nüfus Kayıt Sistemi (ADNKS) 2015 Sonuçları



Nüfus

Bartın belediye nüfusları, 31.12.2015

İlçe	Belediye	Nüfus	Sıra
Merkez	Bartın	66 091	1
	Hasankadı	1 924	7
	Kozcağız	6 722	2
Kurucaşile	Kurucaşile	1 796	8
Ulus	Ulus	3 274	4
	Kumluca	2 193	6
	Abdipaşa	2 601	5
Amasra	Amasra	6 666	3

Kaynak: TÜİK, Adrese Dayalı Nüfus Kayıt Sistemi (ADNKS) 2015 Sonuçları

Not. İl, ilçe, belediye, köy ve mahallelere göre nüfuslar belirlenirken: Nüfus ve Vatandaşlık İşleri Genel Müdürlüğü tarafından, ilgili mevzuat ve idari kayıtlar uyarınca Ulusal Adres Veri Tabanı (UAVT)'nda yerleşim yerlerine yönelik olarak yapılan; idari bağlılık, tüzel kişilik ve isim değişiklikleri dikkate alınmıştır.

29 Mart 2009 tarihli Genel Mahalli İdareler Seçimi'nden sonra, 5393 sayılı Belediye Kanunu'nun 8. ve 11. maddelerine göre yapılmış olan birleşme ve katılmalar, belediye nüfuslarına dâhil değildir. Birleşen veya katılan yerlerin nüfusu, söz konusu Yasa'nın 12. maddesi gereğince mevcut tüzel kişiliklerinde gösterilmiştir.

Nüfus

Bartın belde belediye nüfusları, 31.12.2015

İlçe	Belediye	Nüfus
Merkez	Kozcağız	6 722
Ulus	Abdipaşa	2 601
Ulus	Kumluca	2 193
Merkez	Hasankadı	1 924

Kaynak: TÜİK, Adrese Dayalı Nüfus Kayıt Sistemi (ADNKS) 2015 Sonuçları

Bartın köy sayıları, 2015

İlçe	Sayı
Bartın ili	265
Merkez	138
Kurucaşile	28
Ulus	69
Amasra	30

Nüfus

Bartın köy nüfusları, 31.12.2015

İlçe	Köy	Nüfus
Nüfusu en fazla olan köyler		
Merkez	Geriş	1 206
Merkez	Epciler	1 201
Merkez	Akağaç	1 122
Merkez	Terkehaliller	1 100
Merkez	Karainler	1 099

Nüfusu en az olan köyler

Kurucaşile	Ömerler	39
Ulus	Elmacık	55
Ulus	Gökpınar	55
Ulus	Köklü	55
Kurucaşile	Şeyhler	59

İlçelerin en büyük nüfusa sahip köyleri, 31.12.2015

İlçe	Köy	Nüfus
Merkez	Geriş	1 206
Merkez	Epciler	1 201
Kurucaşile	Başköy	422
Ulus	Zafer	628
Amasra	Kocaköy	630

Nüfus

Yaş grubuna göre nüfus, 31.12.2015

Yaş grubu	Türkiye		Bartın	
	Nüfus	Oran (%)	Nüfus	Oran (%)
Toplam	78 741 053	100,00	190 708	100,00
0-4	6 381 516	8,10	10 673	5,60
5-9	6 337 719	8,05	11 336	5,94
10-14	6 166 985	7,83	11 941	6,26
15-19	6 585 500	8,36	14 313	7,51
20-24	6 314 167	8,02	13 960	7,32
25-29	6 263 249	7,95	12 522	6,57
30-34	6 428 150	8,16	13 993	7,34
35-39	6 203 323	7,88	14 510	7,61
40-44	5 552 580	7,05	13 484	7,07
45-49	4 590 079	5,83	12 177	6,39
50-54	4 632 909	5,88	12 721	6,67
55-59	3 681 170	4,68	12 306	6,45
60-64	3 108 467	3,95	11 662	6,12
65-69	2 356 385	2,99	9 159	4,80
70-74	1 626 184	2,07	6 294	3,30
75-79	1 183 746	1,50	4 250	2,23
80-84	810 488	1,03	3 467	1,82
85-89	390 450	0,50	1 577	0,83
90+	127 986	0,16	363	0,19

Kaynak: Türkiye İstatistik Kurumu (TÜİK) 2015 ADNKS Sonuçları

Not . Oranlar yuvarlamadan dolayı toplamı vermeyebilir

Nüfus

Yaş grubu ve cinsiyete göre nüfus, Bartın 31.12.2015

Yaş grubu	Toplam	Erkek	Kadın
Toplam	190 708	94 138	96 570
0-4	10 673	5 513	5 160
5-9	11 336	5 762	5 574
10-14	11 941	6 116	5 825
15-19	14 313	7 167	7 146
20-24	13 960	6 845	7 115
25-29	12 522	6 410	6 112
30-34	13 993	7 132	6 861
35-39	14 510	7 344	7 166
40-44	13 484	6 733	6 751
45-49	12 177	5 926	6 251
50-54	12 721	6 088	6 633
55-59	12 306	6 055	6 251
60-64	11 662	5 707	5 955
65-69	9 159	4 371	4 788
70-74	6 294	2 920	3 374
75-79	4 250	1 869	2 381
80-84	3 467	1 467	2 000
85-89	1 577	603	974
90+	363	110	253

Kaynak: Türkiye İstatistik Kurumu (TÜİK), 2015 ADNKS Sonuçları

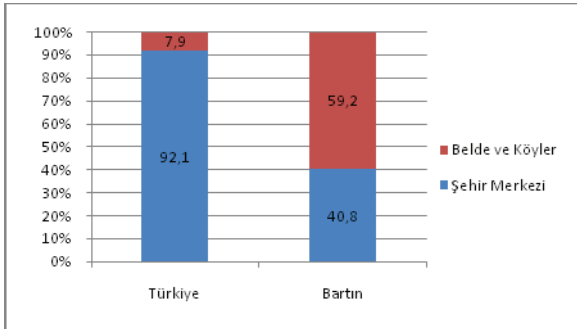
Nüfus

İl/ilçe merkezi ve belde/köy nüfusu, 2015

	Türkiye	Bartın
Toplam nüfus	78 741 053	190 708
İl ve ilçe merkezi	72 523 134	77 827
Erkek	36 376 395	37 972
Kadın	36 146 739	39 855
Belde ve köy	6 217 919	112 881
Erkek	3 134 796	56 166
Kadın	3 083 123	56 715

Kaynak: TÜİK ADNKS 2015 Sonuçları

Not. İl, ilçe, belediye, köy ve mahallelere göre nüfuslar belirlenirken: Nüfus ve Vatandaşlık İşleri Genel Müdürlüğü tarafından, ilgili mevzuat ve idari kayıtlar uyarınca Ulusal Adres Veri Tabanı (UAVT)'nda yerleşim yerlerine yönelik olarak yapılan; idari bağlılık, tüzel kişilik ve isim değişiklikleri dikkate alınmıştır.

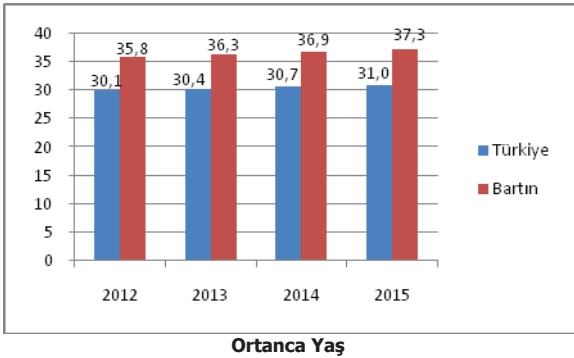


Şehir ve Köy Nüfus Oranı, 2015

Nüfus

Ortanca yaş ve yaş bağımlılık oranı

	2012	2013	2014	2015
Türkiye				
Ortanca yaş	30,07	30,39	30,71	31,03
Toplam yaş bağımlılık oranı	48,03	47,65	47,60	47,57
Yaşlı bağımlılık oranı (65+ yaş)	11,12	11,35	11,76	12,17
Genç bağımlılık oranı (0-14 yaş)	36,91	36,30	35,83	35,39
Bartın				
Ortanca yaş	35,82	36,32	36,94	37,28
Toplam yaş bağımlılık oranı	44,34	44,00	44,76	44,86
Yaşlı bağımlılık oranı (65+ yaş)	16,98	17,33	18,40	19,07
Genç bağımlılık oranı (0-14 yaş)	27,36	26,67	26,36	25,79



Bartın – Güzelcehisar Lav Sütunları



Bartın – Güzelcehisar Plajı



Alınan göç, verilen göç, net göç ve net göç hızı, Bartın

	Dönemi		
	2012-2013	2013-2014	2014-2015
Dönem sonu nüfusu	189 139	189 405	190 708
Aldığı göç	7 886	7 794	8 872
Verdiği göç	8 133	8 903	8 113
Net göç	-247	-1 109	759
Net göç hızı (binde)	-1,31	-5,84	3,99

Kaynak: TÜİK web sayfası ADNKS veri tabanı

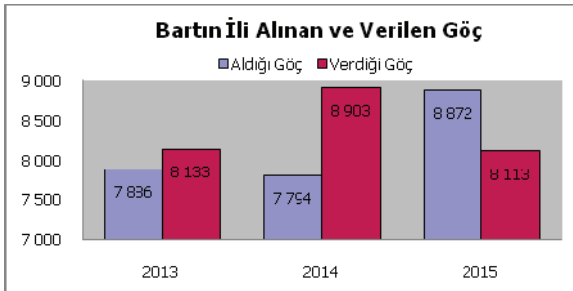
Bartın ilinin diğer illerden aldığı göç

	2014-2015 Dönemi	
	Sayı	Oran (%)
Toplam	8 872	
En fazla göç aldığı iller		
İstanbul	2 300	25,92
Ankara	1 043	11,76
Zonguldak	968	10,91
Kocaeli	267	3,01
Karabük	262	2,95
En az göç aldığı iller		
Iğdır	11	0,12
Tunceli	11	0,12
Karaman	9	0,10
Burdur	7	0,08
Kilis	3	0,03

Kaynak: TÜİK web sayfası ADNKS veri tabanı

Bartın ilinin diğer illere verdiği göç

	2014-2015 Dönemi	
	Sayı	Oran (%)
Toplam	8 113	
En fazla göç verdiği iller		
İstanbul	2 371	29,22
Ankara	978	12,05
Zonguldak	617	7,61
Karabük	416	5,13
Kocaeli	321	3,96
En az göç verdiği iller		
Siirt	8	0,10
Batman	5	0,06
Bayburt	4	0,05
Tunceli	4	0,05
Erzincan	3	0,04



Bartın ilinde ikamet edenlerin nüfusa kayıtlı oldukları iller, 2015

Bartın ilinde ikamet edenler

	Sayı	Oran (%)
Bartın'da ikamet eden Bartınlılar	159 852	84,11
En fazla nüfus kaydı olan iller		
Zonguldak	5 737	3,02
Karabük	2 218	1,17
Kastamonu	1 823	0,96
Ankara	1 208	0,64
Trabzon	1 151	0,61
En az nüfus kaydı olan iller		
Iğdır	58	0,03
Karaman	55	0,03
Şırnak	33	0,02
Hakkâri	26	0,01
Yalova	15	0,01

Kaynak: Türkiye İstatistik Kurumu (TÜİK) web sayfası**Not.** Yabancılar hariçtir.

31/12/2015 tarihi itibarıyla Adrese Dayalı Nüfus Kayıt Sistemine göre Bartın ili nüfusu 190 708 olup, Bartın ilinde ikamet eden T.C. uyruklu 190 043 kişi bulunmaktadır.

Bartın ilinde ikamet edenlerin % 84,11'i Bartın ili nüfusuna kayıtlıdır (yabancılar hariç).

Bartın nüfusuna kayıtlı olanların ikamet ettikleri iller, 2015

Bartınlıların Türkiye'ye dağılımı

	Sayı	Oran (%)
Bartın nüfusuna kayıtlı olup Türkiye'de ikamet edenler	332 180	
En fazla ikamet ettikleri iller		
Bartın	159 852	48,12
İstanbul	99 076	29,83
Zonguldak	14 867	4,48
Ankara	13 641	4,11
Karabük	9 442	2,84
En az ikamet ettikleri iller		
Adıyaman	31	0,01
Osmaniye	27	0,01
Ardahan	20	0,01
Bayburt	20	0,01
Kilis	20	0,01

Kaynak: Türkiye İstatistik Kurumu (TÜİK) web sayfası ADNKS veri tabanı.**Not.** Yabancılar hariçtir.

31/12/2015 tarihi itibari ile Adrese Dayalı Nüfus Kayıt Sitemine göre yurt içinde ikamet eden Bartın ili nüfusuna kayıtlı 332 180 kişi vardır.

Yurt içinde ikamet eden Bartın ili nüfusuna kayıtlıların % 48,12'si Bartın ilinde ikamet etmekte olup %29,83'ü İstanbul ilinde ikamet etmektedir.

Bartın İlinde İkamet Eden Yabancı Uyruklu Nüfus, 2015

	Türkiye	Bartın
Toplam	650 308	665
Irak	93 697	17
Almanya	69 873	226
Suriye	56 647	5
Afganistan	38 483	7
Azerbaycan	36 543	39
İran	27 799	-
Rusya Federasyonu	25 343	9
Çin Halk Cumhuriyeti	10 362	233
Diğer	13 208	c

Kaynak: Türkiye İstatistik Kurumu (TÜİK)

Not. Yabancı nüfusta; ikamet veya çalışma izni olarak ADNKS’de kayıtlı olan ve tabiiyeti (Vatandaşlık ülkesi) T.C. dışındaki ülkeler olan, en az üç aylık alınmış ikamet veya çalışma izni referans tarihinde devam eden ve tabiiyeti (Vatandaşlık ülkesi) T.C. dışında ülkeler olan ve izinle T.C. vatandaşlığından çıkan ve adres beyanında bulunmak suretiyle ülkede ikamet edenler kapsanmıştır.

c: gizli veri

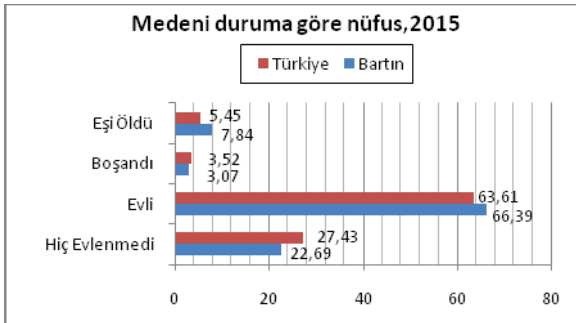
Demografi

Medeni duruma göre nüfus, 2015

(15+ yaş)

	Sayı	Oran (%)
Türkiye		
Hiç evlenmedi	16 264 563	27,43
Evli	37 718 083	63,61
Boşandı	2 084 472	3,52
Eşi öldü	3 232 561	5,45
Toplam	59 299 679	100
Bartın		
Hiç evlenmedi	35 425	22,69
Evli	103 646	66,39
Boşandı	4 795	3,07
Eşi öldü	12 242	7,84
Toplam	156 108	100

Kaynak: TÜİK Web sayfası Adrese Dayalı Nüfus Kayıt Sistemi Sonuçları



Demografi

Yaş gruplarına göre ölüm sayıları, 2015

(31/03/2015 tarihi itibarıyla)

	Türkiye	Bartın
Toplam	405 218	1 510
0	14 164	8
1-4	2 779	5
5-9	1 394	3
10-14	1 520	4
15-19	3 096	4
20-24	3 298	8
25-29	3 328	2
30-34	3 809	5
35-39	4 622	14
40-44	6 680	19
45-49	9 667	35
50-54	16 005	55
55-59	23 093	79
60-64	29 517	91
65-69	37 202	135
70-74	44 663	169
75+	200 381	874
Bilinmeyen	0	0

Kaynak: TÜİK web sayfası, Ölüm İstatistikleri

Demografi

Kaba Ölüm Hızı ve Bebek Ölüm Hızı, 2009-2015

	Toplam Ölüm Sayısı	Kaba Ölüm Hızı (‰)	Bebek Ölüm Hızı (‰)
Türkiye			
2009	369 703	5,1	13,9
2010	366 471	5,0	12,0
2011	376 162	5,1	11,7
2012	376 520	5,0	11,6
2013	372 920	4,9	10,8
2014	391 009	5,1	11,3
2015	405 218	5,2	10,7
Bartın			
2009	1 387	7,4	11,1
2010	1 335	7,1	10,0
2011	1 450	7,7	10,1
2012	1 544	8,2	9,6
2013	1 456	7,7	6,5
2014	1 473	7,8	12,2
2015	1 510	7,9	3,8

Kaynak: TÜİK Web sayfası Adrese Dayalı Nüfus Kayıt Sistemi Sonuçları

Demografi

Nedenlerine Göre Ölümler, 2015

	Türkiye		Bartın	
	Sayı	Oran (%)	Sayı	Oran (%)
Dolaşım Sistemi Hastalıkları	157 965	40,3	625	43,0
İyi ve Kötü Huylu Tümörler	78 661	20,0	239	16,5
Solunum Sistemi Hastalıkları	43 566	11,1	238	16,4
Endokrin (İç Salgı Bezi), Beslenme ve Metabolizmaya İlgili Hastalıklar	19 728	5,0	88	6,1
Dışsal Yaralanma Nedenleri ve Zehirlenmeler	17 696	4,5	61	4,2
Sinir Sistemi ve Duyu Organları Hastalıkları	19 035	4,9	62	4,3
Diğer	55 778	14,2	139	9,6

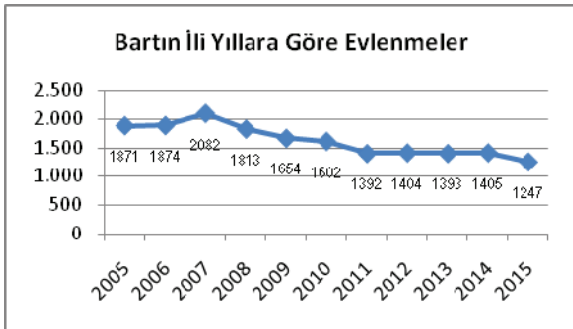
Kaynak: Türkiye İstatistik Kurumu (TÜİK) Hayati İstatistikler Veri Tabanı

Demografi

Evlenme sayıları, 2005–2015

	Türkiye	Bartın	Bartın/ Türkiye Oran (%)
2005	641 241	1 871	0,29
2006	636 121	1 874	0,29
2007	638 311	2 082	0,33
2008	641 973	1 813	0,28
2009	591 742	1 654	0,28
2010	582 715	1 602	0,27
2011	592 775	1 392	0,23
2012	603 751	1 404	0,23
2013	600 138	1 393	0,23
2014	599 704	1 405	0,23
2015	602 982	1 247	0,21

Kaynak: TÜİK web sayfası veritabanları, Evlenme İstatistikleri

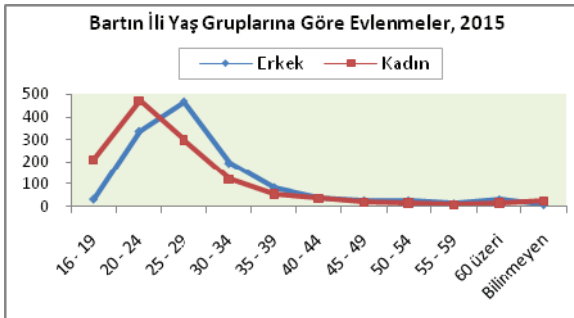


Demografi

Yaş grubuna göre evlenme sayıları, Bartın 2015

	Erkek	Kadın
Toplam	1 247	1 247
16-19	33	209
20-24	334	470
25-29	466	297
30-34	194	118
35-39	83	53
40-44	36	31
45-49	26	15
50-54	25	13
55-59	12	5
60+	30	13
Bilinmeyen	8	23

Kaynak: TÜİK web sayfası veritabanları, Evlenme İstatistikleri

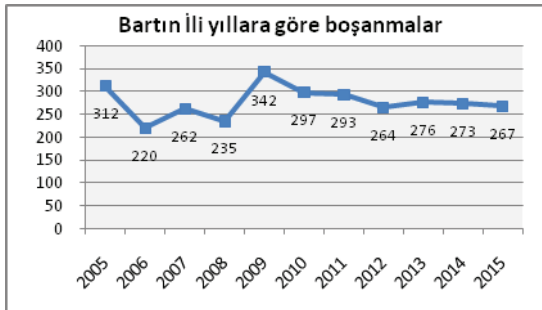


Demografi

Boşanma sayıları, 2005–2015

	Türkiye	Bartın	Bartın/ Türkiye Oran (%)
2005	95 895	312	0,33
2006	93 489	220	0,24
2007	94 219	262	0,28
2008	99 663	235	0,24
2009	114 162	342	0,30
2010	118 568	297	0,25
2011	120 117	293	0,24
2012	123 325	264	0,21
2013	125 305	276	0,22
2014	130 913	273	0,21
2015	131 830	267	0,20

Kaynak: TÜİK web sayfası veritabanları, Boşanma İstatistikleri

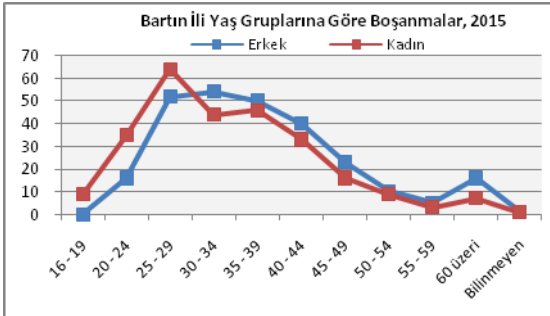


Demografi

Yaş grubuna göre boşanma sayıları, Bartın 2015

	Erkek	Kadın
Toplam	267	267
16-19	0	9
20-24	16	35
25-29	52	64
30-34	54	44
35-39	50	46
40-44	40	33
45-49	23	16
50-54	10	9
55-59	5	3
60+	16	7
Bilinmeyen	1	1

Kaynak: : TÜİK web sayfası veritabanları, Boşanma İstatistikleri



Demografi

İntihar sayıları, 2007–2015

	Türkiye	Bartın	Bartın/ Türkiye Oran (%)
2007	2 793	13	0,47
2008	2 816	13	0,46
2009	2 898	10	0,35
2010	2 933	8	0,27
2011	2 677	8	0,30
2012	3 287	3	0,09
2013	3 252	13	0,40
2014	3 169	2	0,06
2015	3 211	12	0,37

Cinsiyet ve yaş grubuna göre intihar sayıları, Bartın 2015

Yaş	Toplam	Erkek	Kadın
Toplam	12	9	3
- 15	1	-	1
15 – 24	3	2	1
25 – 34	2	1	1
35 – 44	2	2	-
45 – 54	1	1	-
55 – 64	1	1	-
65 – 74	1	1	-
75+	1	1	-

Kaynak: : TÜİK web sayfası veritabanları, İntihar İstatistikleri

Bartın – Genel Görünüm





**Kamu ve özel hastane ve hastane yatak sayısı**

	Toplam	
	Hastane sayısı	Yatak sayısı
Türkiye		
2011	1 410	188 047
2012	1 483	200 072
2013	1 517	202 031
2014	1 528	206 836
Bartın		
2011	2	417
2012	2	417
2013	3	422
2014	3	452

Kaynak: Türkiye İstatistik Kurumu (TÜİK) web sayfası Sağlık İstatistikleri

Sađlık

Sađlık Bakanlıđı ve Özel Hastane ve hastane yatak sayısı

	Sađlık Bakanlıđı		Özel ⁽¹⁾	
	Hastane sayısı	Yatak sayısı	Hastane sayısı	Yatak sayısı
Türkiye				
2012	832	122 322	541	35 767
2013	854	121 269	550	37 983
2014	866	123690	556	40 509

Bartın

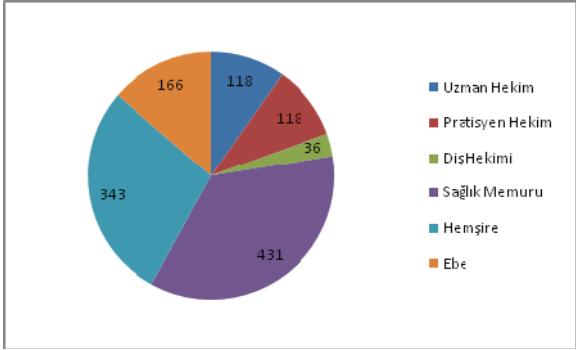
2012	2	417	-	-
2013	3	422	-	-
2014	3	452		

Kaynak: Türkiye İstatistik Kurumu (TÜİK) web sayfası Sağlık İstatistikleri.
(1) Kişilere, derneklere, yabancılara ve azınlıklara ait hastaneler özel hastanelerdir.

Sağlık

Sağlık personeli sayısı			
	Uzman hekim	Pratisyen hekim	Diş hekim
Türkiye			
2011	66 064	39 712	21 099
2012	70 103	38 877	21 404
2013	73 886	38 572	22 295
2014	75 251	39 045	22 996
Bartın			
2011	106	115	35
2012	110	119	40
2013	104	125	40
2014	118	118	36
	Sağlık memuru	Hemşire	Ebe
Türkiye			
2011	110 862	124 982	51 905
2012	122 663	134 906	53 466
2013	134 488	139 544	53 427
2014	149 616	142 432	52 838
Bartın			
2011	325	332	151
2012	341	322	165
2013	390	342	163
2014	431	343	166

Kaynak: Türkiye İstatistik Kurumu (TÜİK) web sayfası Sağlık İstatistikleri.



2014 yılında Bartın ilinde toplam 1 212 sağlık personeli dağılımı:

118 Uzman Hekim,
118 Pratisyen Hekim,
36 Diş Hekimi,
431 Sağlık Memuru,
343 Hemşire,
166 Ebe.

2011 yılında 1064 olan toplam sağlık personeli sayısı, 2014 yılında %13,9'luk bir artışla 1 212'ye yükselmiştir.

Bartın ilindeki sağlık personel sayısında 2014 yılında, 2011'e göre Uzman Hekim sayısı 106'dan 118'e, Pratisyen Hekim sayısı 115'ten 118'e, Diş Hekimi sayısı 35'ten 36'ya, Sağlık Memuru sayısı 325'ten 431'e, Hemşire sayısı 332'den 343'e ve Ebe sayısı 151'den 166'ya yükselmiştir.

**Eđitim seviyesine gre okul, đretmen ve đrenci sayıları**

	Toplam		
	Okul	đretmen	đrenci
Trkiye			
2013	83 204	911 216	17 532 988
2014	80 546	957 733	17 559 989
2015	82 208	1 033 559	17 588 958
Bartın			
2013	247	2 268	34 451
2014	239	2 294	34 307
2015	240	2 392	34 282

Eđitim

Eđitim seviyesine gre okul, đretmen ve đrenci sayıları (devam)

Okul ncesi			
	Okul	đretmen	đrenci
Trkiye			
2013/'14	26 698	63 327	1 059 495
2014/'15	26 972	68 038	1 156 661
2015/'16	27 793	72 228	1 209 106
Bartın			
2013/'14	83	147	2 195
2014/'15	86	153	2 398
2015/'16	85	158	2 449
İlkokul			
	Okul	đretmen	đrenci
Trkiye			
2013/'14	28 532	288 444	5 574 916
2014/'15	27 544	295 252	5 434 150
2015/'16	26 522	302 961	5 360 703
Bartın			
2013/'14	78	623	9 839
2014/'15	76	624	9 512
2015/'16	75	660	9391

Eđitim

Eđitim seviyesine gre okul, đretmen ve đrenci sayıları (devam)

Ortaokul			
	Okul	đretmen	đrenci
Trkiye			
2014/'15	16 969	296 065	5 278 107
2015/'16	17 343	322 680	5 211 506
Bartın			
2014/'15	50	727	10 395
2015/'16	50	741	9 964
Genel Ortađretim			
	Okul	đretmen	đrenci
Trkiye			
2014/'15	3 955	123 160	2 902 954
2015/'16	5 311	151 458	3 047 503
Bartın			
2014/'15	8	242	5 000
2015/'16	11	266	5565
Mesleki ve teknik ortađretim			
	Okul	đretmen	đrenci
Trkiye			
2014/'15	5 106	175 218	2 788 117
2015/'16	5 239	184 232	2 760 140
Bartın			
2014/'15	19	548	7 002
2015/'16	19	567	6 913

Kaynak: TİK web sayfası Blgesel İstatistikler Eđitim veritabanı.

Eđitim

Eđitim seviyesine gre okullařma oranı (%)

İlkokul				
	Okullařma Oranı	Toplam	Erkek	Kadın
2015				
Trkiye	Brt	99,19	98,91	99,48
	Net	94,87	94,54	95,22
2015				
Bartın	Brt	97,11	96,60	97,65
	Net	95,21	94,73	95,71

Ortaokul				
	Okullařma Oranı	Toplam	Erkek	Kadın
2015				
Trkiye	Brt	107,13	105,49	108,87
	Net	94,39	94,36	94,43
2015				
Bartın	Brt	107,86	105,77	110,12
	Net	99,18	99,52	98,81

Kaynak: TİİK, Eđitim İstatistikleri
(Bk. www.tuik.gov.tr, Blgesel İstatistikler/Eđitim)

Eđitim

Eđitim seviyesine gre okullařma oranı (devam) %

Ortađretim				
	Okullařma Oranı	Toplam	Erkek	Kadın
2014				
TR Trkiye	Brt	107,36	109,82	104,77
	Net	79,37	79,46	79,26
2014				
Bartın	Brt	111,81	109,28	114,42
	Net	89,71	89,23	90,21
2015				
TR Trkiye	Brt	109,85	112,28	107,29
	Net	79,79	79,36	80,24
2015				
Bartın	Brt	116,73	113,52	120,01
	Net	92,13	90,70	93,60

Kaynak: TİK Eđitim İstatistikleri.
(Bk. www.tuik.gov.tr, Blgesel İstatistikler)

Eđitim

Eđitim seviyesine gre okul ve đretmen bařına dřen đrenci sayıları

Trkiye

	2013	2014	2015
Genel Ortađretim			
Okul	506	446	345
đretmen	15	14	12
Mesleki ve teknik Ortađretim			
Okul	308	481	465
đretmen	14	14	13
İlkokul			
Okul	195	197	202
đretmen	19	18	18
Ortaokul			
Okul	304	292	281
đretmen	18	17	15

Kaynak: TİİK, Milli Eđitim İstatistikleri.
(Bk. www.tuik.gov.tr, Blgesel İstatistikler)

Eđitim

Eđitim seviyesine gre okul ve đretmen bařına dřen đrenci sayıları

Bartın

	2013	2014	2015
Genel Ortađretim			
Okul	390	383	300
đretmen	14	13	12
Mesleki ve Teknik Ortađretim			
Okul	224	338	336
đretmen	12	12	11
İlkokul			
Okul	126	125	125
đretmen	16	15	14
Ortaokul			
Okul	206	198	189
đretmen	14	14	13

Kaynak: TİK, Milli Eđitim İstatistikleri.
(Bk. www.tuik.gov.tr, Blgesel İstatistikler)



Yükseköđretim kurumlarında ön lisans ve lisans düzeyinde öđrenci sayıları

Türkiye			
	2013/'14	2014/'15	2015/'16
Mezun	648 535	686 879	752 593
Okuyan	5 139 469	5 642 562	6 186 007
Yeni kayıtlı	1 182 603	1 285 607	1 407 458

Bartın			
	2013/'14	2014/'15	2015/'16
Mezun	976	1 396	1 741
Okuyan	8 598	9 957	11 511
Yeni kayıtlı	2 592	3 186	3 568

Kaynak: Türkiye İstatistik Kurumu (TÜİK) web sayfası Bölgesel İstatistikler.

Eđitim

Yükseköđretim kurumlarında kendi biriminde görevli Öđretim elemanı sayısı

Türkiye

	2013/'14	2014/'15	2015/'16
Toplam öđretim elemanı	142 437	148 903	156 168
Profesör	20 005	20 879	22 416
Doçent	12 839	14 140	15 023
Yardımcı Doçent	31 345	33 323	35 301
Diđer öđretim elemanı	78 248	80 561	83 428

Bartın

	2013/'14	2014/'15	2015/'16
Toplam öđretim elemanı	428	479	535
Profesör	15	16	17
Doçent	31	34	46
Yardımcı Doçent	120	139	155
Diđer öđretim elemanı	262	290	317

Kaynak: Türkiye İstatistik Kurumu (TÜİK) web sayfası Bölgesel İstatistikler.

Eđitim

Okuryazarlık ve cinsiyete gre nfus, 31.12.2015

[6 ≥ yař]

(%)

	Trkiye	Bartın
Toplam		
Okuma yazma bilmeyen	3,78	5,21
Okuma yazma bilen	96,22	94,79
Erkek		
Okuma yazma bilmeyen	1,29	2,28
Okuma yazma bilen	98,71	97,72
Kadın		
Okuma yazma bilmeyen	6,28	8,04
Okuma yazma bilen	93,72	91,96

Kaynak: TİİK, ADNKS veritabanı, Eđitim durumu

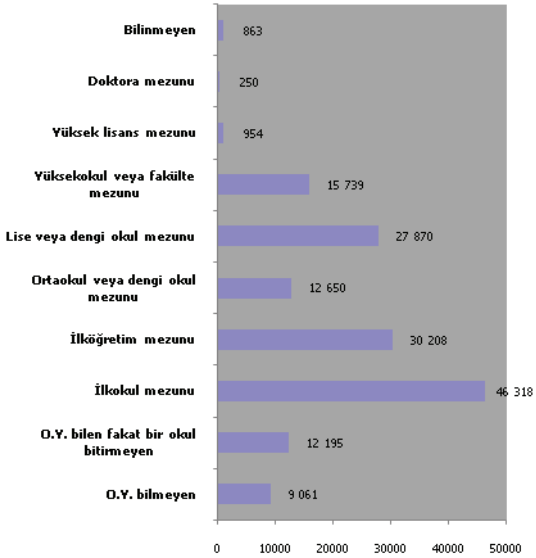
Eđitim

Eđitim durumuna gre nfus, 31.12.2015

[15 ≥ yař]

	Trkiye	Bartın
Okuma yazma bilmeyen	2 583 951	9 061
Okuma yazma bilen fakat bir okul bitirmeyen	3 467 309	12 195
İlkokul mezunu	14 937 011	46 318
İlkđretim mezunu	9 318 565	30 208
Ortaokul veya dengi okul mezunu	6 297 850	12 650
Lise veya dengi okul mezunu	12 990 847	27 870
Yksekokul veya faklte mezunu	8 340 145	15 739
Yksek lisans mezunu	641 210	954
Doktora mezunu	168 211	250
Bilinmeyen	554 580	863

Kaynak: TİK, ADNKS veritabanı, Eđitim durumu

Eđitim Durumuna G6re N6fus, Bartın 2015

ÖSS ve LYS sonuçlarına göre Türkiye Sıralaması

2006 ÖSS

Eđit Ađırlık Puan Ortalamasına Göre: 40
Sayısal Ađırlıklı Puan Ortalamasına Göre: 53
Sözel Ađırlıklı Puan Ortalamasına Göre: 20

2011 LYS

TS Puan Ortalamasına Göre: 2
TM Puan Ortalamasına Göre: 8
MF Puan Ortalamasına Göre: *

2012 LYS

TS Puan Ortalamasına Göre: 1
TM Puan Ortalamasına Göre: 2
MF Puan Ortalamasına Göre: 2

2013, 2014 ve 2015 LYS*

* İlk 10 Sıralama ierisinde yer almadığından verisi bulunmamaktadır.

Kaynak: İl Millî Eđitim Müdürlüğü



Bartın – Kurucaşile, Kapısu Yu Plajı





Halk Kütüphaneleri

	Kütüphane sayısı	Kitap sayısı	Yararlanma sayısı
Türkiye			
2011	1 118	15 621 478	18 826 715
2012	1 112	15 785 280	19 545 940
2013	1 118	16 099 993	20 232 069
2014	1 121	17 111 825	20 787 765
Bartın			
2012	4	66 108	51 764
2013	4	66 693	49 980
2014	4	78 831	80 852
2015	4	89 044	50 000

Kaynak: TÜİK, Bartın verileri Bartın İl Kültür ve Turizm Müdürlüğü



Müzeler, Mevcut Eserler ve Ziyaretçiler

	Müze sayısı	Eser mevcudu	Ziyaretçi sayısı
Türkiye			
2011	189	3 149 982	28 459 311
2012	188	3 177 446	28 781 308
2013	187	3 174 867	29 566 691
2014	192	3 217 173	29 799 790
Bartın			
2012	1	3 277	23 714
2013	1	3 305	23 149
2014	1	3 330	1 119
2015	1	3 330	-

Kaynak: TÜİK, Bartın verileri Bartın İl Kültür ve Turizm Müdürlüğü

Not. Amasra Müzesi 2014, 2015 yıllarında tadilat nedeniyle geçici olarak hizmete kapatılmıştır.



Sinema

	Salon sayısı	Gösteri sayısı	Seyirci sayısı
Türkiye			
2011	1 917	37 892	37 439 786
2012	1 998	37 546	39 002 190
2013	2 102	40 406	45 077 509
2014	2 170	41 517	55 378 716

Bartın

2011	3	150	110 000
2012	3	136	75 000
2013	3	45	60 000
2014	4	60	65 000

Kaynak: TÜİK, Bölgesel İstatistikler veritabanı, Kültür İstatistikleri



Bartın İli Turizm İstatistikleri, 2015

Tesis Türü	Adedi	Oda Sayısı	Yatak Sayısı
Turizm Yatırım Belgeli Tatil Köyü	1	99	189
Turizm Yatırım Belgeli Otel	2	145	322
Turizm İşletme Belgeli Otel	6	281	558
Turizm İşletme Belgeli Özel Konaklama Tesisi	1	6	12
Yerel Yönetim Belgeli Otel ve Pansiyon	85	1 327	3 100
Ev Pansiyonculuğu	92	287	700
Toplam	187	2 145	4 881

Kaynak: Bartın İl Kültür ve Turizm Müdürlüğü

Kültür ve Turizm

Bartın İli Konaklama Tesisleri Giriş ve Geceleme Sayıları,2015

Giriş

Tesis Türü	Yabancı	Yerli	Toplam
İşletme Belgeli	412	32 626	33 038
Yerel Yönetim Belgeli	3 148	130 703	133 851
Ev Pansiyonları	1 200	92 500	93 700
Toplam	4 760	255 829	260 589

Geceleme

Tesis Türü	Yabancı	Yerli	Toplam
İşletme Belgeli	524	43 738	44 262
Yerel Yönetim Belgeli	3 885	180 926	184 811
Ev Pansiyonları	1 750	147 500	149 250
Toplam	6 159	372 164	378 323

Kaynak: Bartın İl Kültür ve Turizm Müdürlüğü.





Adalet, Seçim

Türlerine göre ceza infaz kurumu sayısı

	2013	2014
Türkiye		
Toplam	363	357
Kapalı ceza infaz kurumu	310	298
Açık ceza infaz kurumu	48	54
Çocuk ceza infaz kurumu ve eğitim evi	5	5
Bartın		
Toplam	1	1
Kapalı ceza infaz kurumu	1	1
Açık ceza infaz kurumu	-	-
Çocuk ceza infaz kurumu ve eğitim evi	-	-

Suçun işlendiği yerleşim yerine göre ceza infaz kurumuna giren hükümlüler, 2007-2014

	Türkiye	Bartın	Oran (%)
2007	127 304	344	0,27
2008	76 607	254	0,33
2009	74 404	244	0,33
2010	88 480	241	0,27
2011	80 096	231	0,29
2012	115 505	285	0,24
2013	161 711	452	0,27
2014	170 733	406	0,24

Kaynak: Türkiye İstatistik Kurumu (TÜİK), Bölgesel İstatistikler.

Adalet, Seçim

Suçun işlendiği yerleşim yeri ve eğitim durumuna göre ceza infaz kurumuna giren hükümlüler

	2013	2014	Değişim (%)
Türkiye			
Toplam	161 711	170 733	5,58
Okuma yazma bilmeyen	1 608	1 551	-3,54
Okuryazar olup bir okul bitirmeyen	11 489	12 581	9,50
İlkokul	42 601	39 689	-6,84
İlköğretim	48 814	51 196	4,88
Ortaokul ve dengi meslek okulu	13 129	19 664	49,78
Lise ve dengi meslek okulu	28 633	31 386	9,61
Fakülte ve yüksekokul	5 865	6 170	5,20
Bartın			
Toplam	452	406	-10,18
Okuma yazma bilmeyen	3	4	33,33
Okuryazar olup bir okul bitirmeyen	17	15	-11,76
İlkokul	104	80	-23,08
İlköğretim	175	147	-16,00
Ortaokul ve dengi meslek okulu	36	57	58,33
Lise ve dengi meslek okulu	86	77	-10,47
Fakülte ve yüksekokul	12	12	0,00

Kaynak: Türkiye İstatistik Kurumu (TÜİK), Bölgesel İstatistikler.

Not. Eğitim durumu bilinmeyenler toplam değere dahildir.

Adalet, Seçim

Belediye başkanlığı seçimi, seçmen ve oy bilgileri, 2014

	Türkiye	Bartın
Toplam seçmen sayısı	48 905 743	62 167
Oy kullanan seçmen sayısı	43 609 660	55 118
Katılım oranı	89,2	88,7
Başkanlık sayısı	1 364	8
Adalet ve Kalkınma Partisi	804	5
Cumhuriyet Halk Partisi	229	1
Milliyetçi Hareket Partisi	169	2
Barış ve Demokrasi Partisi	99	-
Saadet Partisi	28	-
Demokrat Parti	14	-
Demokratik Sol Parti	5	-
Bağımsızlar	5	-
Diğer partiler	5	-
Büyük Birlik Partisi	6	-

Kaynak: Türkiye İstatistik Kurumu (TÜİK), Bölgesel İstatistikler

Not. 30 Mart 2014 tarihinde gerçekleştirilen Mahalli İdareler Seçiminde belediye başkanlığı seçimi iptal edilen yerleşim yerlerine ilişkin 6 Haziran 2014 tarihinde yenilenen seçim sonuçları dahil edilmiştir.

Adalet, Seçim

Milletvekili genel seçimi, seçmen ve oy bilgileri, 2015

	Türkiye	Bartın
Toplam seçmen sayısı	56 949 009	143 326
Oy kullanan seçmen sayısı	48 537 695	123 500
Katılım oranı (%)	85,2	86,2
Milletvekili sayısı	550	2
Adalet ve Kalkınma Partisi	317	1
Cumhuriyet Halk Partisi	134	1
Milliyetçi Hareket Partisi	40	-
Halkların Demokratik Partisi	59	-

Kaynak: Türkiye İstatistik Kurumu (TÜİK), Bölgesel İstatistikler

Not. Seçmen listesi, Yüksek Seçim Kurulu Başkanlığı'nın elindeki kayıtların güncelleştirilmesi ile oluşturulmuştur.

Adalet, Seçim

Halk oylaması sonuçları, 2010

	Türkiye	Bartın
Sandık sayısı	152 006	501
Kayıtlı seçmen sayısı	52 051 828	140 105
Oy kullanan seçmen sayısı	38 369 099	121 146
Katılım oranı (%)	73,7	86,5
Geçersiz oy oranı (%)	1,9	3,5
Geçerli oy oranı (%)	98,1	96,5
Evet oyu (%)	57,9	55,4
Hayır oyu (%)	42,1	44,6

- Not: 1.** Seçmen listesi, Yüksek Seçim Kurulu Başkanlığı'nın elindeki kayıtların güncelleştirilmesi ile oluşturulmuştur.
- 2.** Gümrük kapıları Türkiye toplamında verilmiştir.



Adalet, Seçim

Cumhurbaşkanlığı Seçimi Sonuçları, 2014

	Türkiye	Bartın
Sandık sayısı	165 427	529
Kayıtlı seçmen sayısı	55 692 841	142 723
Oy kullanan seçmen sayısı	41 283 627	114 289
Katılım oranı (%)	74,1	80,1
Geçersiz oy oranı (%)	1,8	3,5
Geçerli oy oranı (%)	98,2	96,5
Recep Tayyip Erdoğan oyu (%)	51,8	57,7
Ekmeleddin M. İhsanoğlu oyu (%)	38,4	39,9
Selahattin Demirtaş oyu (%)	9,8	2,3

Not: 1. Seçmen listesi, Yüksek Seçim Kurulu Başkanlığı'nın elindeki kayıtların güncelleştirilmesi ile oluşturulmuştur.

2. Gümrük kapıları Türkiye toplamında verilmiştir.

Kaynak: TÜİK WEB Sayfası, Seçim İstatistikleri Veri Tabanı



Bartın – Amasra, Gürcüoluk Mağarası



İşgücü



Kurumsal olmayan sivil nüfusun yıllara göre işgücü durumu (15+ yaş) %

	TR Türkiye		TR81 Zonguldak, Karabük, Bartın	
	2014	2015	2014	2015
İşgücüne katılma oranı	50,5	51,3	52,6	51,8
İşsizlik oranı	9,9	10,3	6,0	7,0
İstihdam oranı	45,5	46,0	49,5	48,2
Tarım dışı işsizlik oranı	12,0	12,4	9,4	10,5

Kaynak: Türkiye İstatistik Kurumu (TÜİK), Hanehalkı İşgücü İstatistikleri

İşgücü

İşgücüne dahil olmayanların yıllara göre işgücüne dahil olmama nedenleri, 15+ yaş (bin)

	TR Türkiye		TR81 Zonguldak, Karabük, Bartın	
	2014	2015	2014	2015
İşgücüne dahil olmayan nüfus	28 200	28 176	378	380
İş bulma ümidi olmayanlar	615	676	6	4
İş aramayıp çalışmaya hazır/Diğer	1 869	1 726	34	12
Ev işleriyle meşgul	11 589	11 498	158	187

İşgücüne dahil olmayanların yıllara göre işgücüne dahil olmama nedenleri (devam) (bin)

	TR Türkiye		TR81 Zonguldak, Karabük, Bartın	
	2014	2015	2014	2015
Eğitim/öğretime devam eden	4 470	4 486	48	56
Emekli	3 827	4 082	59	72
Özürü, yaşlı, hasta	3 922	3 878	52	38
Diğer	1 814	1 736	20	11

Kaynak: Türkiye İstatistik Kurumu (TÜİK), Hanehalkı İşgücü İstatistikleri

Not. Rakamlar yuvarlamadan dolayı toplamı vermeyebilir.

İřgücü

İstihdam edilenlerin yıllara göre iřteki durumu,
15+ yař (bin)

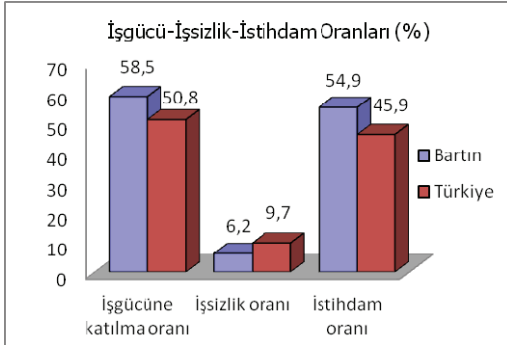
	TR Türkiye		TR81 Zonguldak, Karabük, Bartın	
	2014	2015	2014	2015
Toplam	25 933	26 621	395	380
Ücretli, maařlı ve yevmiyeli	17 125	17 827	198	202
İřveren ve kendi hesabına	5 652	5 643	100	95
Ücretsiz aile iřçisi	3 155	3 150	97	83

Eđitim durumuna göre iřgücü, 15+ yař (bin)

	TR Türkiye		TR81 Zonguldak, Karabük, Bartın	
	2014	2015	2014	2015
Toplam	28 786	29 678	420	408
Okuma-yazma bilmeyen	1 170	1 115	28	24
Lise altı eđitlimliler	16 100	16 277	255	241
Lise ve dengi meslek okulu	5 825	6 002	81	85
Yükseköđretim	5 691	6 284	56	58

Kaynak: Türkiye İstatistik Kurumu (TÜİK), Hanehalkı İřgücü İstatistikleri.

Not. Rakamlar yuvarlamadan dolayı toplamı vermeyebilir.



Kaynak: TÜİK web sayfası

2013 yılında il bazında yapılan istatistiki % 95 güven aralıklı tahminlere göre Bartın İlinde **işsizlik oranı % 6,2** olarak tahmin edilmiştir. Bunun yanı sıra, **İşgücüne katılma oranı % 58,5** ve **istihdam oranı ise % 54,9** olarak gerçekleşmiştir. Bu tahminler için salt işsiz sayısı vermek metodolojik açıdan anlamsız olacağından, bu tarz verilerin karşılaştırılması oransal olarak Türkiye ortalamasına göre yapmak istatistiksel olarak daha anlamlıdır. Bu kapsamda, Bartın İlinde 2013 yılı İl tahminleri sonuçlarına göre % 6,2 olan işsizlik oranı, % 9,7 olan Türkiye işsizlik oranından düşük seyretmiştir.

Not. İl düzeyinde üretilmiş olan bu temel işgücü göstergelerinin, dolaylı olarak elde edildiği göz önünde bulundurulmalı, veriler değişim katsayısı, güven aralıkları ve istatistiksel anlamlılık düzeyleri dikkate alınarak kullanılmalıdır.

Sosyo-Ekonomik Gelişmişlik Sırası: 2003 yılında İllerin Sosyo Ekonomik gelişmişlik sıralamasında 55. sırada yer alan Bartın 2011 yılında 48. sıraya yükselmiştir.

Kaynak: Kalkınma Bakanlığı

Yeni Teşvik Sistemi: Bartın İli, 2012 yılında açıklanan yeni teşvik sistemine göre 4. bölgede yer almaktadır.

Kaynak: Ekonomi Bakanlığı

Bartın İstatistikleri, 2015

Tüketim, Harcama



Harcama türlerine göre hanehalkı tüketim harcamasının dağılımı (%), 2012-2014(*) TR81 Zonguldak, Karabük, Bartın

Harcama Grubu	(%)
Gıda ve alkolsüz içecekler	21,8
Alkollü içecekler, sigara ve tütün	4,7
Giyim ve ayakkabı	4,8
Konut ve kira	24,4
Mobilya, ev aletleri ve bakım hizmetleri	7,7
Sağlık	2,0
Ulaştırma	13,9
Haberleşme	3,9
Eğlence ve kültür	3,6
Eğitim hizmetleri	1,4
Lokanta ve oteller	6,5
Çeşitli mal ve hizmetler	5,2
Toplam tüketim harcaması	100,0

Kaynak: Türkiye İstatistik Kurumu, (TÜİK), Tüketim Harcamaları İstatistikleri

Not. Rakamlar yuvarlamadan dolayı toplamı vermeyebilir.

(*)Yeni nüfus projeksiyonlarına dayanmaktadır.

Bartın – Ulus, Genel Görünüm





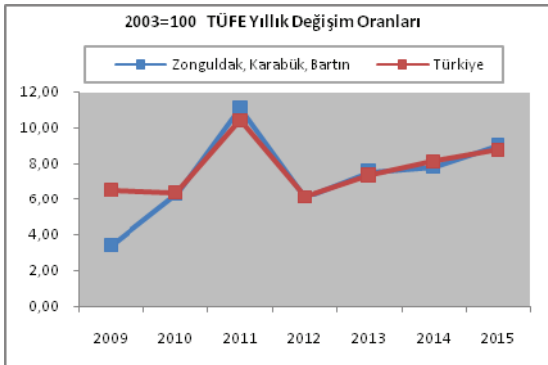


**2003 Temel yıllık Tüketici Fiyatları Endeksi (TÜFE)
rakamları ve yıllık değişim oranları (%),
yıl sonu itibariyle**

	TR Türkiye		TR81 Zonguldak, Karabük, Bartın	
	Endeks	Değişim	Endeks	Değişim
2009	170,91	6,53	167,13	3,43
2010	181,85	6,40	177,68	6,31
2011	200,85	10,45	197,47	11,14
2012	213,23	6,16	209,56	6,12
2013	229,01	7,40	225,49	7,60
2014	247,72	8,17	243,29	7,89
2015	269,54	8,81	265,32	9,06

Kaynak: Türkiye İstatistik Kurumu (TÜİK), Fiyat İstatistikleri

Fiyat



2003 Temel Yıllı Tüketici Fiyatları Endeksinde, Türkiye genelinde 2015 yılında % 8,81; Zonguldak, Karabük, Bartın Bölgesinde ise %9,06 artış gerçekleşmiştir.

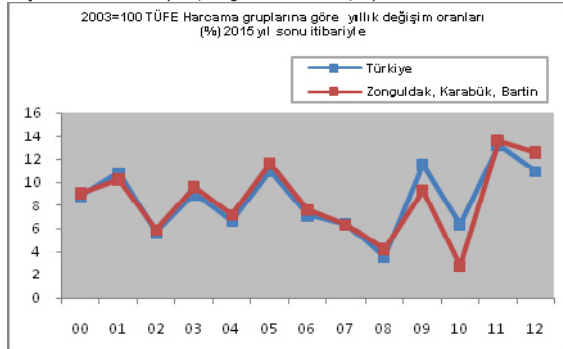
2009, 2010, 2012 ve 2014 yıllarında Zonguldak, Karabük, Bartın Bölgesinde gerçekleşen yıllık artış oranları Türkiye Geneli yıllık artış oranlarından daha düşük gerçekleşirken, 2011, 2013 ve 2015 yıllarında ise daha yüksek gerçekleşmiştir.

Fiyat

2003 temel yıllık Tüketici Fiyatları Endeksi, Harcama gruplarına göre yıllık değişim oranları (%), yıl sonu itibariyle

	TR		TR81	
	2014	2015	2014	2015
00:Genel	8,17	8,81	7,89	9,06
01:Gıda ve alkolsüz içecekler	12,73	10,87	12,82	10,25
02:Alkollü içecekler ve tütün	7,67	5,68	7,95	5,93
03:Giyim ve ayakkabı	8,43	8,99	6,66	9,61
04:Konut, su, elektrik, gaz ve diğer yakıtlar	6,83	6,71	4,38	7,20
05:Mobilya, ev aletleri ve ev bakım hizmetleri	8,06	10,95	9,19	11,62
06:Sağlık	8,62	7,16	6,23	7,64
07:Ulaştırma	2,07	6,40	2,40	6,36
08:Haberleşme	1,61	3,56	2,26	4,25
09:Eğlence ve kültür	5,68	11,56	4,27	9,33
10:Eğitim	8,31	6,39	10,5	2,84
11:Lokanta ve oteller	13,98	13,23	13,34	13,59
12:Çeşitli mal ve hizmetler	9,68	11,00	9,95	12,60

Kaynak: TÜİK web sayfası, Bölgesel İstatistikler, Fiyat ve Endeksler



Fiyat

2015 yılında en yüksek artış gerçekleşen ana harcama grubu, hem Türkiye Genelinde %13,23 oranı ile hem de Zonguldak, Karabük, Bartın Bölgesinde %13,59 oranı ile **Lokanta ve oteller**'dir. Fiyatta en az artış gerçekleşen ana harcama grubu ise Türkiye Genelinde %3,56 oranı ile **Haberleşme**, Zonguldak, Karabük, Bartın Bölgesinde %2,84 oranı ile **Eğitim**'dir

2014 yılında en yüksek artış gerçekleşen ana harcama grubu, hem Türkiye Genelinde %13,98 oranı ile hem de Zonguldak, Karabük, Bartın Bölgesinde %13,34 oranı ile **Lokanta ve oteller**'dir. Fiyatta en az artış gerçekleşen ana harcama grubu ise hem Türkiye Genelinde %1,61 oranı ile hem de Zonguldak, Karabük, Bartın Bölgesinde %2,26 oranı ile **Haberleşme**'dir

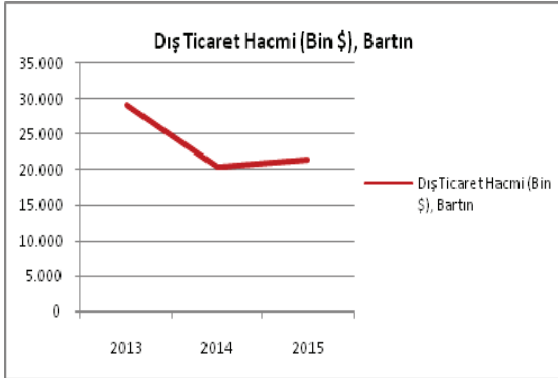


Dış Ticaret

Dış ticaret göstergeleri, Bartın

	2013	2014	2015
İhracat (Bin \$)	20 314	11 176	9 545
Değişim (%)	43,90	-44,98	-14,59
İthalat (Bin \$)	8 957	9 325	11 908
Değişim (%)	-41,11	4,11	27,70
Dış ticaret dengesi (Bin \$)	11 357	1 851	-2 363
Dış ticaret hacmi (Bin \$)	29 271	20 501	21 453
İhracat / İthalat karşılama oranı	226,79	119,85	80,16

Kaynak: Türkiye İstatistik Kurumu (TÜİK), Dış Ticaret İstatistikleri



Dış Ticaret

2015 yılında Bartın'dan en çok ithalat ve ihracat yapılan ülkeler

(Bin \$)

İhracat	9 545
ALMANYA	3 321
TÜRKMENİSTAN	1 613
GÜRCİSTAN	686
İTALYA	659
RUSYA FEDERASYONU	301
SENEGAL	289
Diğer Ülkeler	2 676
İthalat	11 908
ALMANYA	5 610
ÇİN	1 135
İSVEÇ	1 041
İSPANYA	1 011
YUNANİSTAN	831
VİETNAM	785
Diğer Ülkeler	1 495

Kaynak: Türkiye İstatistik Kurumu (TÜİK) web sayfası veritabanları

Not: Rakamlar yuvarlamadan dolayı toplamı vermeyebilir.

2015 yılı verileri geçicidir.

Dış Ticaret

Uluslararası standart ticaret sınıflamasına göre ihracat, 2015, Bartın

(Bin \$)

Maddeler (USTS, 3.Rev)	İhracat
Toplam	9 545
Mobilya	4 833
Ayakkabı	1 664
Plastik ürünleri	977
Yapı malzemeleri dışındaki, ateşe dayanıklı olmayan seramik eşya	612
Ateşe dayanıklı olmayan, kil ve seramik yapı malzemeleri	301
Başka yerde sınıflandırılmamış metal eşya	162
Tekstil elyafından iplik ve dokunmuş tekstil	154
Başka yerde sınıflandırılmamış kimyasal ürünler	135
Tekstil, giyim eşyası ve deri işlemede kullanılan makineler	91
Meyveler, sert kabuklular, içecek ve baharat bitkileri	76
Halat, ip, sicim ve ağ	76
Başka yerde sınıflandırılmamış tekstil ürünleri	61
Demir-çelik dışındaki ana metal sanayi	56
Sabun, deterjan, temizlik , cilalama maddeleri; parfüm; kozmetik ve tuvalet malzemeleri	51
Diğerleri	298

Kaynak: Türkiye İstatistik Kurumu (TÜİK) web sayfası veritabanları
Not. Rakamlar yuvarlamadan dolayı toplamı vermeyebilir.
2015 yılı verileri geçicidir.

Dış Ticaret

Uluslararası standart ticaret sınıflamasına göre ithalat, 2015, Bartın

(Bin \$)

Maddeler (USTS, 3.Rev)	İthalat
Toplam	11 908
Maden, taşocağı ve inşaat makineleri	3 390
Ateşe dayanıklı olmayan, kil ve seramik yapı malzemeleri	1 992
Ana kimyasal maddeler (kimyasal gübre ve azotlu bileşikler hariç)	1 623
Kaldırma ve taşıma teçhizatı	1 508
Tekstil, giyim eşyası ve deri işlemede kullanılan makineler	875
Diğer özel amaçlı makineler	505
Sentetik kauçuk ve plastik hammaddeler	466
Süt ürünleri	322
Çatal-bıçak takımı, el aletleri ve hırdavat malzemeleri	205
Ateşe dayanıklı seramik ürünleri	173
Nişasta ve nişastalı ürünler	138
Başka yerde sınıflandırılmamış kimyasal ürünler	121
Ayakkabı	81
Başka yerde sınıflandırılmamış diğer ürünler	80
Diğerleri	428

Kaynak: Türkiye İstatistik Kurumu (TÜİK) web sayfası veritabanları

Not. Rakamlar yuvarlamadan dolayı toplamı vermeyebilir.

2015 yılı verileri geçicidir.

Dış Ticaret

Bartın Limanı dış ticaret hacmi

Yıllar	İhracat (bin \$)	İthalat (bin \$)
2009	139 202	143 178
2010	127 349	211 949
2011	127 298	277 638
2012	138 880	189 331
2013	138 282	217 282
2014	188 206	187 367
2015	138 113	176 639

Kaynak: TÜİK, Dış Ticaret İstatistikleri



Bartın – Liman





Tarım ve Hayvancılık

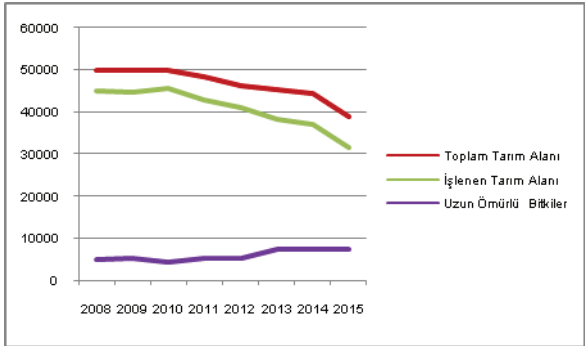


Alan kullanımları		(Hektar)		
		Toplam Tarım Alanı	İşlenen Tarım Alanı	Uzun Ömürlü Bitkiler
Türkiye	2008	24 505 223	21 555 242	2 949 980
	2009	24 294 681	21 351 696	2 942 984
	2010	24 394 206	21 383 626	3 010 580
	2011	23 613 761	20 518 406	3 091 136
	2012	23 781 999	20 581 039	3 200 961
	2013	23 805 512	20 573 477	3 232 035
	2014	23 943 053	20 705 240	3 237 813
	2015	23 948 634	20 664 786	3 283 848
Bartın	2008	49 924	44 728	5 196
	2009	49 864	44 646	5 218
	2010	49 934	45 463	4 471
	2011	48 324	42 872	5 452
	2012	46 282	40 808	5 473
	2013	45 484	38 117	7 367
	2014	44 519	37 142	7 376
	2015	38 907	31 546	7 360

Kaynak: Türkiye İstatistik Kurumu (TÜİK), Bitkisel Üretim İstatistikleri.

Not. Rakamlar yuvarlamadan dolayı toplamı vermeyebilir.

Tarım ve Hayvancılık



2008 – 2015 yılları arasında, Bartın ili tarımsal alan kullanımlarına ilişkin istatistikler incelendiğinde;

- 2008 yılında 49 924 hektar olan toplam tarım alanının, 2015 yılı itibarıyla %22,07 oranında azalarak 38 907 hektara düştüğü,
- 2008 yılında 44 728 hektar olan toplam işlenen tarım alanının, 2015 yılı itibarıyla %29,47 oranında azalarak 31 546 hektara düştüğü,
- 2008 yılında 5 196 hektar olan uzun ömürlü bitki alanının, 2015 yılı itibarıyla %41,65 oranında artarak 7 360 hektara çıktığı,

görölmektedir.

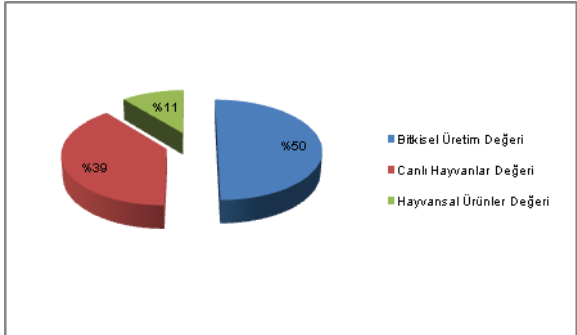
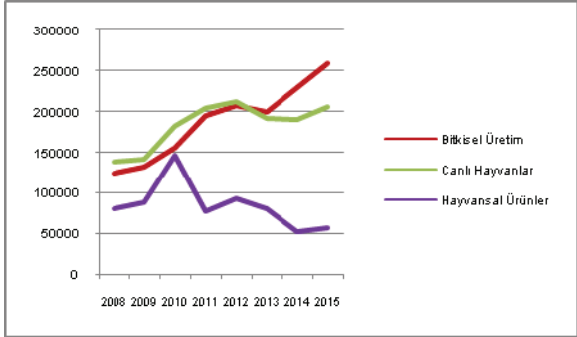
Tarım ve Hayvancılık



Tarımsal üretim değeri		(Bin TL)		
		Bitkisel Üretim	Canlı Hayvanlar	Hayvansal Ürünler
Türkiye	2008	66 010 114	25 521 071	23 816 982
	2009	68 267 486	28 145 579	26 610 721
	2010	80 038 126	46 873 045	38 128 120
	2011	88 979 273	60 076 917	42 571 782
	2012	87 946 988	63 546 623	49 321 861
	2013	92 452 530	57 656 092	40 459 321
	2014	98 123 089	62 512 147	44 332 506
	2015	119 724 118	73 102 253	55 670 771
Bartın	2008	124 280	138 010	80 615
	2009	132 523	140 756	88 586
	2010	156 143	182 317	145 911
	2011	195 099	205 080	77 746
	2012	207 341	212 713	92 398
	2013	199 175	192 594	81 291
	2014	229 826	190 782	52 735
	2015	259 412	206 488	57 814

Kaynak: Türkiye İstatistik Kurumu (TÜİK) web sayfası Bölgesel İstatistikler

Tarım ve Hayvancılık



Tarım ve Hayvancılık



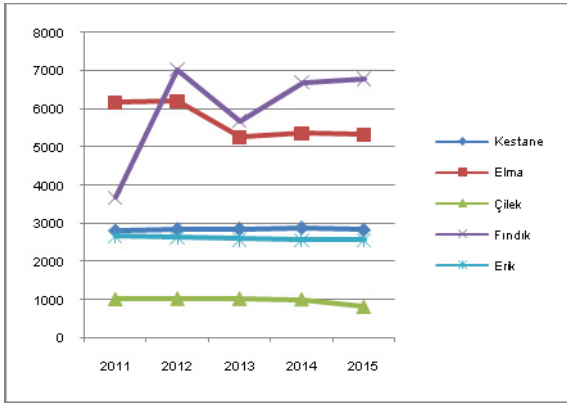
Bartın ilinde seçilmiş bazı meyvelerin üretim miktarları

(Ton)

	Kestane	Elma	Çilek	Fındık	Erik
2011	2 822	6 180	1 030	3 683	2 671
2012	2 865	6 206	1 040	7 016	2 646
2013	2 869	5 271	1 045	5 684	2 594
2014	2 898	5 361	1 024	6 688	2 578
2015	2 843	5 343	830	6 765	2 578

Kaynak: Türkiye İstatistik Kurumu (TÜİK) web sayfası Bitkisel Üretim veri tabanı
Not. 2015 verileri geçicidir.

Tarım ve Hayvancılık



2011 – 2015 yılları arasında, Bartın ilinde seçilmiş bazı meyvelerin üretim miktarları incelendiğinde:

- 2015 yılında en çok fındık, ardından da elma üretildiği,
- Beş yılın ortalama üretiminin yaklaşık olarak kestanede 2 859, elmada 5 672, çilekte 994, fındıkta 5 967 ve erikte 2 613 ton olduğu,
- 2010 yılında 3 683 ton olan fındık üretim miktarının, 2015 yılı geçici sonuçlarına göre 6 765 tona yükseldiği,

görülmektedir.

Tarım ve Hayvancılık



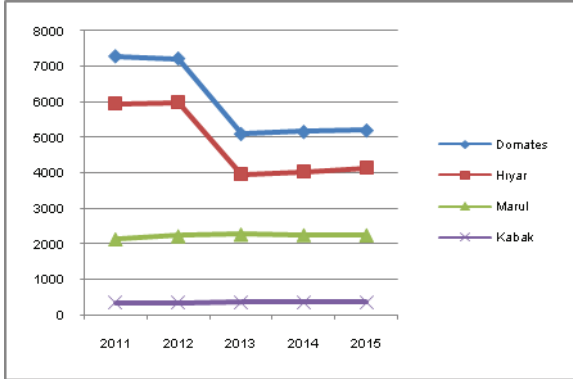
Bartın ilinde seçilmiş bazı örtüaltı sebzelerin üretim miktarları

(Ton)

	Domates	Hıyar	Marul	Kabak
2011	7 281	5 943	2 148	352
2012	7 220	5 976	2 238	352
2013	5 109	3 969	2 284	366
2014	5 167	4 044	2 267	370
2015	5 206	4 152	2 266	370

Kaynak: Türkiye İstatistik Kurumu (TÜİK) web sayfası Bitkisel Üretim veri tabanı
Not. 2015 verileri geçicidir.

Tarım ve Hayvancılık



2011 – 2015 yılları arasında, Bartın ilinde seçilmiş bazı örtüaltı sebzelerin üretim miktarları incelendiğinde:

- 2011 yılında 7 281 ton olan domates üretiminin, 2015 yılında 5 206 tona gerilediği,
- 2011 yılında 5 943 ton olan hıyar üretiminin, 2015 yılında 4 152 tona gerilediği,
- Kabak(Sakız) üretiminde istikrarlı bir çizginin izlendiği, artma ve azalmaların az olduğu,

görülmektedir.



Bartın ilinde seçilmiş bazı tarla ürünlerinin üretim miktarları

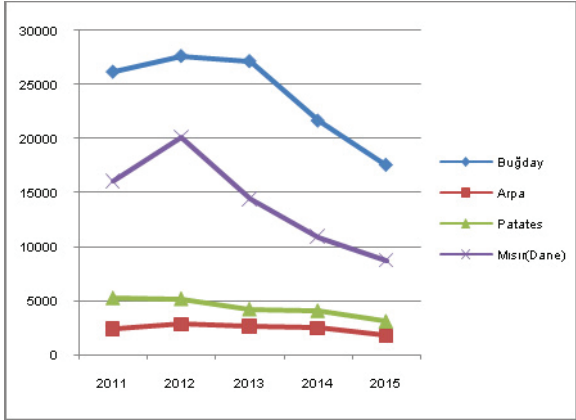
(Ton)

	Buğday	Arpa	Patates	Mısır (Dane)
2011	26 199	2 487	5 286	16 066
2012	27 653	2 905	5 211	20 124
2013	27 180	2 731	4 268	14 402
2014	21 667	2 527	4 126	10 960
2015	17 564	1 862	3 170	8 796

Kaynak: Türkiye İstatistik Kurumu (TÜİK) web sayfası Bitkisel Üretim veri tabanı

Not. 2015 verileri geçicidir.

Tarım ve Hayvancılık



2011 – 2015 yılları arasında, Bartın ilinde seçilmiş bazı tarla ürünlerinin üretim miktarları incelendiğinde:

- 2015 yılında, 2011 yılına göre tarla ürünleri üretim miktarlarında yıllara göre artış ve azalışlar olduğu

görülmektedir.



Bartın ilçeleri büyükbaş ve küçükbaş hayvan sayıları ve süt üretimi, 2015

	Büyükbaş (Manda,Sığır)	Süt Üretimi (ton)	Küçükbaş (Koyun,Keçi)	Süt Üretimi (ton)
Merkez	39 509	46 575	2 261	88
Amasra	2 282	2 379	180	5
Kurucaşile	1 131	1 314	95	3
Ulus	8 953	6 826	1 245	36
Toplam	51 875	57 094	3 781	132

Kaynak: Türkiye İstatistik Kurumu (TÜİK) web sayfası, Hayvancılık İstatistikleri

Tarım ve Hayvancılık



Bartın ilçeleri kümes hayvancılığı, 2015		Adet
Merkez	Et Tavuğu	711 000
	Yumurta Tavuğu	150 000
	Hindi	450
	Kaz	95
	Ördek	1 485
Amasra	Yumurta Tavuğu	6 500
	Hindi	85
	Kaz	265
	Ördek	50
Kurucaşile	Yumurta Tavuğu	7 000
	Hindi	50
	Kaz	100
	Ördek	680
Ulus	Et Tavuğu	160 000
	Yumurta Tavuğu	31 000
	Hindi	500
	Kaz	60
	Ördek	270

Kaynak: Türkiye İstatistik Kurumu (TÜİK) web sayfası, Hayvancılık İstatistikleri
Bartın İstatistikleri, 2015

Tarım ve Hayvancılık



Bartın ilçeleri arıcılık ve bal üretimi, 2015

İlçe Adı	Arıcılık yapan işletme sayısı	Yeni kovan sayısı	Eski kovan sayısı	Toplam kovan	Bal üretimi (ton)
Merkez	885	18 000	32	18 032	90,25
Amasra	155	2 750	0	2 750	17,60
Kurucaşile	231	4 250	0	4 250	25,85
Ulus	264	5 150	109	5 259	31,30
TOPLAM	1535	30 150	141	30 291	165,00

Kaynak: Türkiye İstatistik Kurumu (TÜİK) web sayfası Hayvancılık İstatistikleri

Tarım ve Hayvancılık

Avlanan Deniz Ürünleri Miktarı (Ton), 2015

	Bartın	Türkiye	Bartın'ın Payı (%)
Toplam			
Hamsi	12,2	193 492	0,0
Mezgit	230,6	13 158	1,8
Tekir	33,7	3 476	1,0
Palamut	32,2	4 573	0,7
İstavrit	23,5	16 664	0,1
Barbunya	21,5	1 281	1,7
Kalkan	12	239	5,0
Lüfer	9,1	4 136	0,2
Tirsi	3	2 035	0,1
Zargan	0,7	314	0,2
İskorpit	6	143	4,2
Deniz Salyangozu	63,7	8 795	0,7
Alabalık	15	-	-

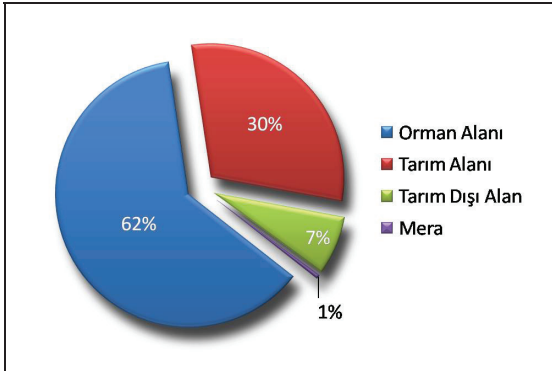
Kaynak: Türkiye İstatistik Kurumu (TÜİK), Su ürünleri istatistikleri
NOT: Bartın verileri il bazında açıklanmamıştır.

Tarım ve Hayvancılık

Bartın ili arazi dağılımı, 2015

Arazi Yapısı	Yüzölçümü (ha)	Toplam araziye oranı (%)
Bartın ili	233 000	100
Orman Alanı	144 623	62,07
Tarım Alanı	74 486	30,25
Mera	1 241	0,53
Tarım Dışı Alan	16 647	7,15

Kaynak: İl Gıda, Tarım ve Hayvancılık Müdürlüğü





Bartın – Kızılkum Plajı



İş İstatistikleri

İş kayıtlarına göre girişim sayıları, 2015	(Adet)	
	Türkiye	Bartın
Toplam	3 584 832	7 597
Madencilik ve taşocakçılığı	7 115	7
İmalat	434 285	800
Elektrik, gaz, buhar ve iklimlendirme üretimi ve dağıtımı	8 971	-
İnşaat	263 081	445
Toptan ve perakende ticaret	1 241 766	2458
Konaklama ve yiyecek hizmeti faaliyetleri	313 542	1 210
Ulaştırma ve depolama	539 416	1 435
Bilgi ve iletişim	43 942	51
Gayrimenkul faaliyetleri	59 655	46
Finans ve sigorta faaliyetleri	23 792	32
Eğitim	33 208	68
Diğer hizmet faaliyetleri	228 881	518
Mesleki, bilimsel ve teknik faaliyetler	211 171	278
İnsan sağlığı ve sosyal hizmet faaliyetleri	44 229	84
Kültür, sanat, eğlence, dinlence ve spor	35 661	66
Su temini; kanalizasyon, atık yönetimi ve iyileştirme faaliyetleri	4 907	1
İdari ve destek hizmet faaliyetleri	59 333	63
Tarım, Ormançılık ve Balıkçılık	31 877	35

Kaynak: Türkiye İstatistik Kurumu (TÜİK), Bölgesel İstatistikler veritabanı.

İş İstatistikleri



Mevcut Sanayi Tesisleri 2015, Bartın

Tesis Türü	Firma Sayısı	Çalışan Sayısı	Sanayide İstihdam Oranı %
Tekstil ve Konfeksiyon	16	3 204	35,5
Gıda	22	449	4,9
Kimya, Kömür ve Plastik	17	2 122	23,5
Taş ve Toprağa Dayalı	21	1065	11,8
Orman Ürünleri ve Mobilya	20	425	4,7
Metal Eşya ve Makine Teçhizat	16	766	8,5
Diğer Sanayi	19	988	11
Toplam	131	9 019	100

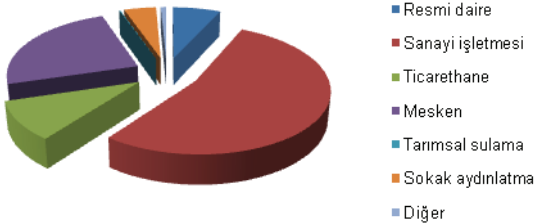
Kaynak: Bartın Valiliği İl Bilim, Sanayi ve Teknoloji Müdürlüğü.



	Kullanım yerlerine göre elektrik tüketimi Türkiye		(MWh) Bartın	
	2013	2014	2013	2014
Toplam tüketim	198 045 181	207 375 078	419 067	432 519
Resmi daire	8 179 717	8 039 266	26 934	29 494
Sanayi işletmesi	93 251 788	97 777 468	218 037	231 471
Ticarethane	37 453 237	39 748 278	41 093	43 207
Mesken	44 971 483	46 189 693	109 266	104 810
Tarımsal Sulama	3 824 688	3 919 119	665	520
Sokak aydınlatma	3 835 634	3 942 641	20 378	19 754
Diğer	6 528 634	7 758 613	2 694	3 264

Kaynak: Türkiye İstatistik Kurumu (TÜİK), Bölgesel İstatistikler veritabanı

Bartın İli Elektrik Tüketimi Dağılımı



2014 yılında Bartın ilinde tüketilen elektrik miktarları incelendiğinde, toplam elektrik tüketiminin,

- % 53,52'sinin sanayi işletmelerinde,
- % 24,23'ünün meskenlerde,
- % 9,99'unun ticarethanelerde,

gerçekleştirildiği görülmektedir.

Yapı Ruhsat ve Bina İnşaat



Kullanma amacına göre tamamen veya kısmen biten yeni ve ilave yapılar, 2015

İkamet amaçlı binalar

	Genel toplam	Toplam	Bir daireli binalar	İki ve daha fazla daireli binalar	Halka açık ikamet yerleri
Türkiye					
A	109 145	93 987	17 248	76 382	357
B	141 829 778	109 709 856	3 607 166	104629 716	1 472 974
C	726 396	723 515	17 248	706 252	15
Bartın					
A	275	243	20	222	1
B	280 328	257 292	5 387	250 976	929
C	2 071	2 070	20	2 050	-

A. Bina sayısı

B. Yüzölçümü (m²)

C. Daire sayısı

Kaynak: Türkiye İstatistik Kurumu (TÜİK), Bölgesel İstatistikler veritabanı

Yapı Ruhsat ve Bina İnşaat

Kullanma amacına göre tamamen veya kısmen biten yeni ve ilave yapılar, 2015 (devam)

İkamet amaçlı binalar dışındaki binalar

	Toplam	Otel binaları	Ofis (işyeri) binaları	Toptan ve perakende ticaret binaları	Trafik ve iletişim binaları
Türkiye					
A	15 158	631	2 877	5 724	95
B	32 119 922	2 324 745	7 513 255	9 203 323	398 924
C	2 881	41	600	2 021	1
Bartın					
A	32	-	4	21	-
B	23 036	-	1 379	13 599	-
C	1	-	1	-	-

İkamet amaçlı binalar dışındaki binalar (devam)

	Sanayi binaları ve depolar	Kamu, eğlence, eğitim, hastane veya bakım kuruluşları binaları	İkamet amaçlı binalar dışındaki diğer binalar
Türkiye			
A	2 116	1 199	2 516
B	4 027 495	5 340 932	3 311 248
C	43	8	167
Bartın			
A	4	2	1
B	532	4 762	2 764
C	-	-	-

A. Bina sayısı B. Yüzölçümü (m²) C. Daire sayısı

Kaynak: Türkiye İstatistik Kurumu (TÜİK), Bölgesel İstatistikler veritabanı

Yapı Ruhsat ve Bina İnşaat

Konut Satış Sayıları, 2013-2015

	Toplam Satış	İpotekli Satış	Diğer Satış
Türkiye			
2013	1 157 190	460 112	697 078
2014	1 165 381	389 689	775 692
2015	1 289 320	434 388	854 932
Bartın			
2013	1 576	679	897
2014	1 939	670	1 269
2015	2 960	1 023	1 937

Kaynak: Türkiye İstatistik Kurumu (TÜİK), Konut Satışları İstatistikleri Veri Tabanı

Yapı Ruhsat ve Bina İnşaat

Aylara Göre Konut Satışları, 2015

	Toplam Satış	İpotekli Satış	Diğer Satış
Toplam	2 960	1 023	1 937
Ocak	118	56	62
Şubat	155	60	95
Mart	242	104	138
Nisan	263	99	164
Mayıs	276	97	179
Haziran	279	107	172
Temmuz	268	70	198
Ağustos	296	94	202
Eylül	255	105	150
Ekim	252	67	185
Kasım	204	69	135
Aralık	352	95	257

Kaynak: Türkiye İstatistik Kurumu (TÜİK), Konut Satışları İstatistikleri Veri Tabanı

Ulaştırma

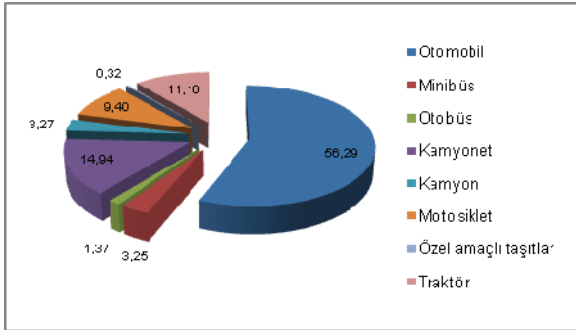


Motorlu kara taşıtları sayıları, 2015 (Aralık)

	Türkiye (Adet)	Bartın (Adet)	Bartın/ Türkiye Oranı (yüzde)
Otomobil	10 589 337	25 500	0,24
Minibüs	449 213	1 470	0,33
Otobüs	217 056	621	0,29
Kamyonet	3 255 299	6 766	0,21
Kamyon	804 319	1 483	0,18
Motosiklet	2 938 364	4 258	0,14
Özel amaçlı taşıtlar	45 732	146	0,32
Traktör	1 695 152	5 055	0,30
Toplam	19 994 472	45 299	0,23

Kaynak: Türkiye İstatistik Kurumu (TÜİK) web sayfası, Ulaştırma İstatistikleri

Ulaştırma



2015 yılında Türkiye’de kayıtlı toplam 19 994 472 adet motorlu kara taşıtının % 0,23’ü (42 299 adet) Bartın iline kayıtlıdır. Bu oran, traktörde % 0,30, minibüste ise % 0,33’tür.

2015 yılı Aralık ayı itibariyle Bartın ’da kayıtlı toplam 45 299 adet motorlu kara taşıtının;

% 56,29’unu otomobiller,
% 11,16’sını traktörler,
% 14,94’ünü kamyonetler,
% 9,40’ını motosikletler oluşturmaktadır.



Bartın ilindeki trafik kazaları

	Kaza sayısı (Adet)	Ölü sayısı (Kişi)	Yaralı sayısı (Kişi)
2007	298	7	562
2008	250	8	537
2009	322	13	676
2010	389	7	813
2011	393	5	806
2012	435	8	829
2013	479	10	808
2014	504	3	895

Kaynak: Türkiye İstatistik Kurumu (TÜİK), Bölgesel İstatistikler veritabanı

Ulaştırma



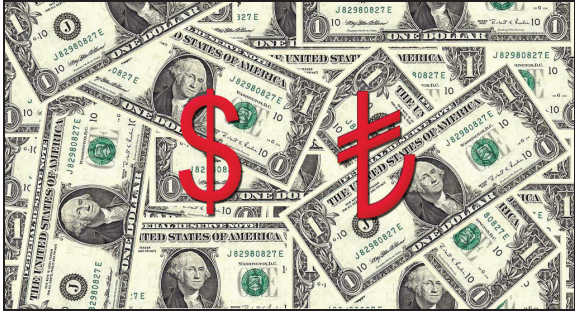
Karayolu uzunlukları		(Km)		
		İl ve devlet yolu	Otoyol	Köy yolu
Türkiye	2007	61 912	1 908	286 888
	2008	62 023	1 922	288 013
	2009	62 219	2 036	298 405
	2010	62 785	2 080	302 398
	2011	62 930	2 119	305 227
	2012	63 255	2 127	320 336
	2013	63 496	2 127	323 043
	2014	63 754	2 155	170 762
Bartın	2007	299	-	1 805
	2008	299	-	1 805
	2009	299	-	1 805
	2010	299	-	1 805
	2011	299	-	1 807
	2012	299	-	1 890
	2013	298	-	1 890
	2014	298	-	1 890

Kaynak: Türkiye İstatistik Kurumu (TÜİK), Bölgesel İstatistikler veritabanı





Ulusal Hesaplar

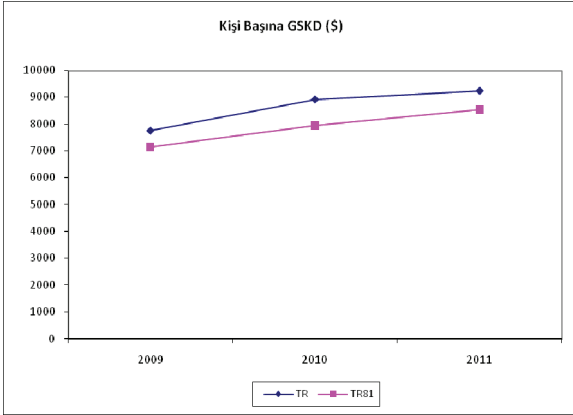


Gayri safi katma değer

		2009	2010	2011
TR: Türkiye	Kişi başına GSKD (TL)	12 000	13 406	15 500
	Kişi başına GSKD (\$)	7 769	8 926	9 244
	Tarım / Değer (1000 TL)	78 775 886	92 739 021	103 635 252
	Sanayi / Değer (1000 TL)	218 623 211	259 022 057	316 326 396
	Hizmetler / Değer (1000 TL)	567 050 589	628 785 937	730 491 491
	Gayrisafi katma değer / Değer (1000 TL)	864 449 686	980 547 016	1 150 453 139
	TR81: Zonguldak, Karabük, Bartın	Kişi başına GSKD (TL)	11 048	11 943
Kişi başına GSKD (\$)		7 153	7 952	8 536
Tarım / Değer (1000 TL)		702 354	702 354	875 339
Sanayi / Değer (1000 TL)		4 218 939	4 720 719	5 841 832
Hizmetler / Değer (1000 TL)		6 389 842	6 873 946	7 985 447
Gayrisafi katma değer / Değer (1000 TL)		11 311 134	12 312 391	14 702 618

Kaynak: Türkiye İstatistik Kurumu (TÜİK) web sayfası Bölgesel İstatistikler

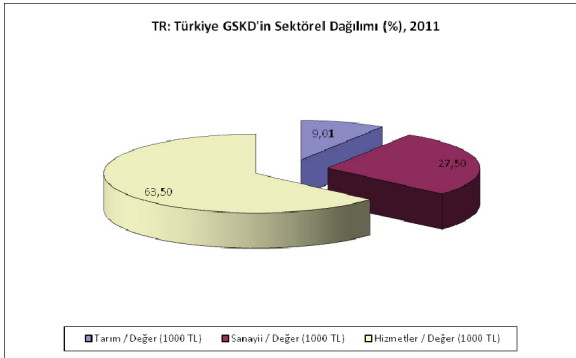
Ulusal Hesaplar



Türkiye’de kişi başına GSKD 2009 yılı itibariyle 7 769 \$ iken, 2011 yılı itibariyle % 18,99 oranında artarak 9 244 \$’a ulaşmıştır. Buna karşılık Zonguldak, Karabük ve Bartın illerinden oluşan bölgede, 2009 yılında 7 153 \$ iken, % 19,33 oranında artarak 2011 yılında 8 536 \$ olmuştur.



Ulusal Hesaplar

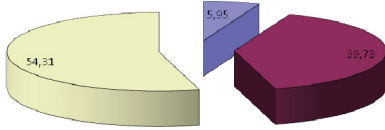


2011 yılında Türkiye'de toplam 1 150 453 139 000 TL olan GSKD'nin % 9,01'ini tarım, % 27,50'sini sanayi, % 63,50'sini hizmetler sektörü oluşturmuştur.



Ulusal Hesaplar

TR81: Zonguldak,Karabük,Bartın GSKD'in Sektörel Dağılımı (%), 2011



■ Tarım / Değer (1000 TL) ■ Sanayi / Değer (1000 TL) ■ Hizmetler / Değer (1000 TL)

2011 yılında Zonguldak, Karabük ve Bartın illerinden oluşan bölgede toplam 14 702 618 000 TL olan GSKD'nin % 5,95'ini tarım, % 39,73'ünü sanayi, % 54,31'ini hizmetler sektörü oluşturmuştur.



Bartın – Tarihi, Ahşap Bartın Evleri





**Banka Mevduatlarının Sektörel Dağılımı, Bin TL**

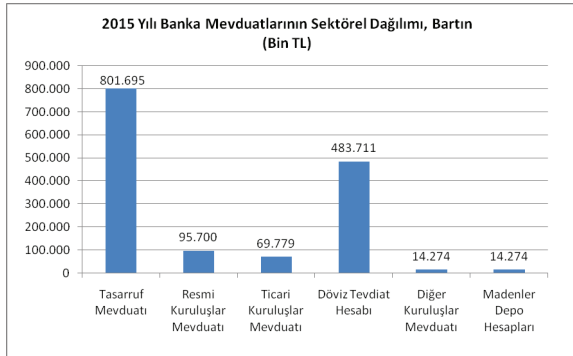
	Toplam	Tasarruf mevduatı	Resmi kuruluşlar mevduatı	Ticari kuruluşlar mevduatı
Türkiye				
2012	770 016 322	293 589 723	39 858 335	125 896 423
2013	943 312 812	330 985 872	47 762 698	148 115 228
2014	1 057 637 524	373 972 873	45 935 066	164 008 945
2015	1 250 697 536	411 750 436	52 767 684	173 438 962
Bartın				
2012	1 009 210	627 820	45 191	42 523
2013	1 171 525	671 364	63 978	49 627
2014	1 293 145	733 347	72 008	68 025
2015	1 479 436	801 695	95 700	69 779

Maliye

Banka Mevduatlarının Sektörel Dağılımı, Bin TL (devam)

	Bankalar arası mevduatı	Döviz tevdiat hesabı	Diğer kuruluşlar mevduatı	Kıymetli madenler depo hesapları
Türkiye				
2012	43 051 698	218 538 187	34 736 964	14 344 992
2013	55 573 634	311 388 983	33 096 814	16 394 583
2014	66 513 593	352 811 179	41 556 517	12 839 351
2015	74 813 930	488 410 733	40 372 833	9 142 955
Bartın				
2012	287	264 345	7 855	21 189
2013	783	347 238	10 523	28 012
2014	0	384 413	12 654	22 697
2015	0	483 711	14 274	14 274

Kaynak: Türkiye Bankalar Birliği



Maliye

Banka Kredilerinin Dağılımı, Bin TL

	Toplam	Tarım	Gayrimenkul	Mesleki
Türkiye				
2012	764 196 779	24 867 583	0	6 925 360
2013	1 009 762 855	26 552 042	0	10 434 312
2014	1 201 696 256	34 367 368	0	12 684 121
2015	1 448 467 334	45 583 284	3 248 229	265 368
Bartın				
2012	838 719	22 430	0	9 526
2013	1 046 866	22 236	0	15 497
2014	1 198 823	29 125	0	24 525
2015	1 316 355	43 428	6 994	46

Banka Kredilerinin Dağılımı, Bin TL (devam)

	Denizcilik	Turizm	Diğer	İhtisas dışı krediler
Türkiye				
2012	0	335 474	14 251 826	717 816 536
2013	1 058	316 102	16 376 990	956 082 351
2014	586	511 703	38 008 494	1 116 123 984
2015	32 360	1 786 890	38 664 470	1 358 886 733
Bartın				
2012	0	0	10 504	796 259
2013	0	0	11 532	997 601
2014	0	0	14 749	1 130 424
2015	113	3 094	37 397	1 225 283

Kaynak: Türkiye Bankalar Birliği

Not. Rakamlar yuvarlamadan dolayı toplamı vermeyebilir.

VERGİ LEVHASI**MÜKELLEFİN**

ADI SOYADI : _____ T.C. KİMLİK NO : _____
TİCARET ÜNVANI : _____ VERGİ SİCİL NO : _____
İŞ YERİ ADRESİ : _____ VERGİ DAİRESİ : _____
_____ VERGİ TÜRÜ : _____

TAKVİM YILI	BEYAN OLUNAN MATRAH	TAHAKKUK EDEN VERGİ	TASDİK (VERGİ DAİRESİ)
20.....			
20.....			
20.....			

Bartın İli Vergi Mükellef Sayıları

Türü	2012	2013	2014	2015
Gelir Vergisi	8 464	8 834	9 552	9 845
Kurumlar Vergisi	1 066	1 058	1 047	1 054
Katma Değer Vergisi	4 197	4 204	3 963	3 962
Toplam	13 727	14 096	14 562	14 861

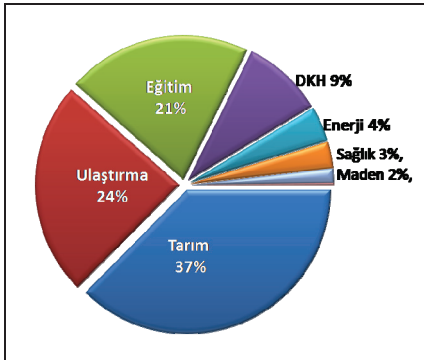
Kaynak: Bartın Defterdarlığı

Maliye

Bartın İli Genel ve Özel İdare Bütçeli Kamu Yatırım Harcamalarının Sektörel Dağılımı

Sektörler	2013	2014	2015
Ulaştırma	207.662.196	92.450.854	64.927.343
Eğitim	25.445.099	51.536.976	56.035.654
Tarım	6.810.223	51.374.008	100.921.449
Enerji	5.908.112	10.894.837	10.625.085
Diğer Kamu Hizmetleri	10.897.207	8.815.175	24.498.357
Madencilik	16.670.583	2.309.474	4.155.533
Turizm	1.044.782	650.965	480.338
Sağlık	1.054.694	1.826.854	7.962.969
Konut	8.800	0	0
İmalat	-	-	-
Toplam	275.501.698	219.859.145	269.606.728

Kaynak: Bartın Valiliği İl Planlama ve Koordinasyon Müdürlüğü



Maliye

Yıllar İtibariyle KÖYDES Projesi Sayılarının Dağılımı, Bartın

Proje türü	2005-2008	2009	2010
Köy Yolları	479	44	145
İçme Suyu	222	17	58
Sulama	0	0	0
Kanalizasyon	7	0	0
Ortak Alım	2	1	2
Toplam	710	62	205

Proje türü	2011	2012	2013
Köy Yolları	143	81	182
İçme Suyu	47	54	77
Sulama	1	0	0
Kanalizasyon	0	0	0
Ortak Alım	0	21	12
Toplam	191	156	271

Proje türü	2014	2015	Toplam
Köy Yolları	100	132	1 306
İçme Suyu	28	63	566
Sulama	0	0	1
Kanalizasyon	3	0	10
Ortak Alım	0	0	38
Toplam	131	195	1 921

Kaynak: Bartın Valiliği İl Özel İdaresi



Yıllar İtibariyle KÖYDES Projeleri Harcamaları, Bartın

Yıllar	Harcama (TL)
2005	1.840.493,00
2006	19.462.896,56
2007	19.669.936,77
2008	4.989.886,42
2009	5.363.476,72
2010	11.605.406,88
2011	9.747.619,22
2012	4.740.217,50
2013	7.677.000,00
2014	7.564.252,59
2015	5.753.637,41
Toplam	98.414.823,07

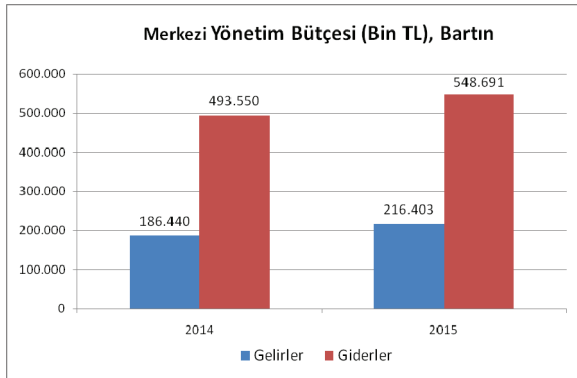
Kaynak: Bartın Valiliği İl Özel İdaresi

Maliye

İller Bazında Merkezi Yönetim Bütçe Gelir Ve Giderlerinin Kümülatif Karşılaştırması (Bin TL)

	TR Türkiye		TR813 Bartın	
	2014	2015	2014	2015
GELİRLER	425 382 787	482 779 900	186 440	216 403
GİDERLER	448 452 337	506 305 093	493 550	548 691
GELİRLERİN GİDERLERİ KARŞILAMA ORANI (%)	94,79	95,35	37,78	39,44

Kaynak: www.muhasabat.gov.tr Gelirler=Tahsilattır.



Sosyal Güvenlik

Yıllara Göre Sosyal Güvenlik Durumu, Bartın

TR813 Bartın	2013	2014	2015
İlin toplam nüfusu	189 139	189 405	190 708
Sosyal güvenlik kapsamında aktif çalışan kişi sayısı	42 013	41 994	44 239
Sosyal güvenlik kapsamında aktif çalışanların toplam il nüfusuna oranı (Yüzde)	22,21	22,17	23,20
Sosyal güvenlik kapsamında emekli kişi sayısı	43 558	44 217	45 081
Sosyal güvenlik kapsamındaki emeklilerin il nüfusuna oranı (Yüzde)	23,03	23,35	23,64
Sosyal güvenlik kapsamında bakmakla yükümlü tutulanların sayısı	75 793	78 295	84 390
Sosyal güvenlik kapsamında bakmakla yükümlü tutulanların oranı (Yüzde)	40,07	41,34	44,25

Kaynak: Sosyal Güvenlik Kurumu (SGK).

Sosyal Güvenlik

İlçeler Bazında Gelir Testi Yaptıran Kişi Sayısı ve Nüfusa Oranı, Bartın, 2015

İlçe	Kişi Sayısı		Toplam Nüfus	Yüzde %
	2014	2015		
Merkez	4 158	11 217	147 472	7,6
Amasra	1 050	207	15 067	1,4
Kurucaşile	286	321	6 759	4,7
Ulus	347	259	21 410	1,2
Toplam	5 841	12 004	190 708	6,35

Kaynak: Bartın Valiliği SYDV

