



T.C.  
BARTIN VALİLİĞİ

# BARTIN İSTATİSTİKLERİ

## 2014





T.C.  
BARTIN VALİLİĞİ

# BARTIN İSTATİSTİKLERİ 2014



# Bartın İstatistikleri, 2014

Yayın No: 09

## İletişim

T.C. Bartın Valiliği  
Tel: + (378) 227 10 43  
Fax: + (378) 227 55 88

[bartin@icisleri.gov.tr](mailto:bartin@icisleri.gov.tr)  
[www.bartın.gov.tr](http://www.bartın.gov.tr)

Bartın Valiliği  
İl Planlama ve Koordinasyon Müdürlüğü ve  
TÜİK Zonguldak Bölge Müdürlüğü  
İşbirliği ile hazırlanmıştır.

Bu yayının 5846 Sayılı Fikir ve Sanat Eserleri  
Kanunu'na göre her hakkı Bartın Valiliği'ne aittir.  
Gerçek veya tüzel kişiler tarafından izinsiz  
çoğaltılamaz ve dağıtılamaz.

Temmuz 2015

## İÇİNDEKİLER

	Sayfa No
Önsöz	IV
Genel Bilgiler	VI
Genel Açıklamalar	IX
Arazi	1
İklim	4
Çevre	6
Nüfus	12
Göç	28
Demografi	32
Sağlık	41
Eğitim	45
Kültür ve Turizm	60
Adalet, Seçim	67
İşgücü	74
Tüketim, Harcama	78
Fiyat	81
Dış Ticaret	85
Tarım ve Hayvancılık	92
İş İstatistikleri	108
Enerji	110
Bina İnşaatı	112
Ulaştırma	114
Ulusal Hesaplar	120
Maliye	126
Sosyal Güvenlik	134



### ÖNSÖZ

Günümüz modern yönetim anlayışında bir takım yeni akımların ortaya çıkmasıyla gerek kamu sektörü gerekse özel sektör için mevcut durumun analiz edilmesi kaçınılmaz bir hal almış; yapılacak kısa ve uzun vadeli planlamalarda doğru bilgiye duyulan ihtiyaç geçmiş dönemde hiç olmadığı kadar artarak istatistiki bilgi modern yönetimin hareket noktası haline gelmiştir. Bu ihtiyaçtan hareketle Valiliğimizce 2012 yılında başlatılarak her yıl yaz aylarında düzenli olarak Bartın kamuoyunun istifadelerine sunulan “İstatistiklerle Bartın” serisinin 4. Kitabı olan 2014 yılı değerlendirmesini yayınlamanın mutluluğunu yaşıyoruz. Bu çalışma, önceki senelerdeki çalışmalarımızda olduğu gibi il hakkındaki doğru, net ve referans gösterilebilir bilgileri tek bir kaynaktan toplamasının yanı sıra; kamu kurum ve kuruluşlarımızın performanslarını önceki senelerle kıyaslamasına yardımcı olmakta ve özellikle karar alıcılar için sosyo-ekonomik gelişme ile kalkınmada verilecek kararlarda bir anahtar vazifesi üstlenmektedir.

## Önsöz

Bartın için son derece faydalı olacağına inandığım bu çalışmada katkılarından dolayı Türkiye İstatistik Kurumu Zonguldak Bölge Müdürlüğüne ve emeği geçen tüm çalışanlarımıza teşekkür eder, kitabımızın çalışmalarınızda faydalı olmasını temenni ederim.

Seyfettin AZİZOĞLU  
Bartın Valisi

## Genel Bilgiler



## BARTIN

### Tarihçe

Bartın ve çevresine ilk yerleşenler hakkında kesin bilgiler bulunmamakla beraber, yörenin ilk yerleşenlerinin yöreye M.Ö. 14. yüzyılda gelen Gaskalar olduğu düşünülmektedir. Hitit İmparatorluğu'nun önemli bir güç haline gelmeye başlamasıyla beraber bölgedeki Gaska hâkimiyeti sona ermiştir. Hitit İmparatorluğu'nun yıkılmasından sonra Lydialılar, Persler, Makedonyalılar, Bithynia Krallığı ve Romalılar yöreye hâkim olmuşlardır. Roma döneminde, Bartın'ın askeri ve ekonomik nedenlerden dolayı önem kazandığı bilinmektedir. Roma İmparatorluğu M.S. 395'te ikiye ayrıldığında yörenin Doğu Roma

## Genel Bilgiler

toprakları içerisinde kaldığı görülür. Bu dönemden sonra yörede Bizans etkinliğinin sürdüğü, 13. yüzyılda Türklerin Anadolu'ya gelmesinden sonra Bartın ve çevresinin Candaroğulları Beyliği'nin hâkimiyetine girdiği bilinmektedir.

1395'te Yıldırım Bayezid, Bartın'ı Candaroğulları Beyliği'nden almakla beraber Amasra'da bulunan Ceneviz kolonisi tesirini sürdürmüş, Amasra 1460 yılında Fatih Sultan Mehmet döneminde Osmanlı hâkimiyetine geçmiştir.

Bartın, 1924'te Zonguldak'ın ilçesi, 1991'de ise il olmuştur.

### Coğrafi Durum

Bartın kuzeyini 59 km'lik sahil şeridiyle Karadeniz çevrelerken, doğuda Kastamonu, doğu ve güneyde Karabük, batıda ise Zonguldak illeriyle komşudur. Yüzölçümü 2.330 km<sup>2</sup>'dir. İl merkezinin rakımı 25 m'dir.

Dağlar, yüksek olmamakla birlikte oldukça dik, sahillere doğru sarp ve kayalıktır. En önemli dağları; Aladağ, Kocadağ, Karadağ, Kayaardı, Karasu ve Arıt dağlarıdır. Bartın Irmağı ve kolları tarafından derin bir biçimde parçalanmış arazi çok engebeli bir görünümündedir. Kent merkezlerine inildikçe düz ovalar artmaktadır. Bartın'ın en önemli akarsuyu, kente adını veren Bartın ırmağıdır.

Bartın'da yazları sıcak, kışları serin geçen ılıman deniz iklimi (karadeniz iklimi) hüküm sürmektedir. Denize yakınlığı ve pek yüksek olmayan dağ sıralarının kıyıya paralel oluşu, genellikle kıyı şeridi üzerinde sıcaklık farklarının azalmasına, nemin artmasına ve Balkanlar'dan gelen hava kütlelerinin etkisine neden olmaktadır.



## Genel Bilgiler

Bartın'daki ormanlık alanlar, bitki ve ağaç türü zenginlikleri ile yaban hayvanları yönünden Türkiye'nin en ilginç ve en zengin ormanlık alanlarından. Bu itibarla, Kastamonu ve Bartın il sınırları içinde bulunan Küre Dağlarının batı kesimi, Bakanlar Kurulu kararı ile Kastamonu-Bartın-Küre Dağları Milli Parkı olarak kabul edilmiştir. Bartın'ın bitki örtüsünde geniş yer tutan ormanlar genellikle yayvan ve iğne yapraklı ağaçlardan oluşur. Sahil boyunca 600 m. yüksekliğe kadar olan alanın karakteristik ağaçları; meşe, kayın ve gürgendir. Sahilden içeride ve 1500 m' den yüksek kesimlerde; kayın, kestane, köknar ve çam türleri, sahil şeridinde de ceviz, kestane ve fındık plantasyonları yaygındır.

### İdari ve Sosyo - Ekonomik Durum

Bartın ilinin nüfusu, 2014 Adrese Dayalı Nüfus Kayıt Sistemi sonuçlarına göre 189.405 kişidir. Nüfusun 75.085 kişisi il ve ilçe merkezinde yaşarken, 114.320 kişisi belde ve köylerde yaşamaktadır. Şehirde yaşayanların oranı % 40, köyde yaşayanların oranı % 60 'tır. İl merkezi nüfusu 63.253'tür.

İlin nüfus yoğunluğu ise km<sup>2</sup> başına 81 kişidir. Nüfus ve yüzölçümü bakımından en büyük ilçesi Merkez ilçedir. Nüfus ve yüzölçümü bakımından en küçük ilçesi ise Kurucasıle'dir. Diğer iki ilçesi Amasra ve Ulus'tur.

Bartın'daki ilçe sayısı 4, belediye sayısı 8, Mahalle sayısı 47 ve köy sayısı ise 265'tir.

Bartın Üniversitesi, 22 Mayıs 2008 tarih ve 5765 sayılı kanun ile kurulmuştur.

## Genel Açıklamalar

### GENEL AÇIKLAMALAR

- ❖ Bazı çizelgelerde, rakamlar yuvarlamadan dolayı toplamı vermeyebilir.
- ❖ Ortanca yaş, yaş bağımlılık oranı, nüfus artış hızı gibi terimlerin tanım, açıklama ve hesaplamalarının nasıl yapıldığına ilişkin ayrıntılı bilgiler için çizelge altlarında belirtilen kaynaklara başvurulmalıdır.
- ❖ Fiyat endeks sayıları yüzde değişimi, yıllık nüfus artış hızı gibi ondalıklı rakamların alındığı kaynaklarda virgülden sonra farklı sayıda hane yürütülmüş olsa da burada virgülden sonra iki hane yürütülerek eksik haneler sıfır (0) rakamı ile doldurulmuştur.

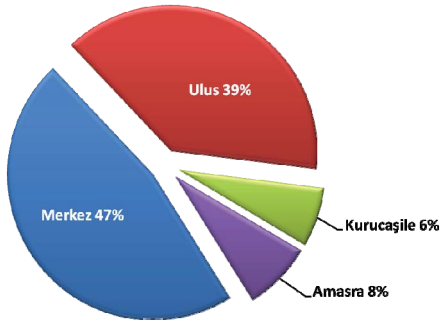
## Arazi

### Yüzölçümüne Göre Bartın İlçeleri

	Yüzölçümü (km <sup>2</sup> )
<b>Bartın ili</b>	2 330
<b>Yüzölçümüne göre ilçeler</b>	
Merkez	1 091
Kurucaşile	152
Ulus	909
Amasra	178

Kaynak: Harita Genel Komutanlığı

### Yüzölçümlerine Göre İlçeler



## Bartın – İnkumu ve Plajı







### Bartın İklim Göstergeleri, 2014

Aylar	Aylık maksimum sıcaklık (°C)	Aylık minimum sıcaklık (°C)	Aylık ortalama nem (%)
Ocak	19,7	-3,4	83,1
Şubat	23,7	-5,3	80,4
Mart	23,7	-2,7	77,9
Nisan	27,9	-1,4	76,8
Mayıs	31,6	6,2	77,7
Haziran	31,3	10,3	78,6
Temmuz	38,2	13,6	75,8
Ağustos	33,8	14,2	82,1
Eylül	29,8	6,4	85,0
Ekim	26,8	1,2	86,7
Kasım	23,8	-1,1	85,8
Aralık	19,9	-1,5	85,3

Kaynak: Bartın Meteoroloji Müdürlüğü 2014.

## İklim

### Bartın İklim Göstergeleri, 2014 (devam)

Aylar	Aylık toplam yağış ortalaması (mm)	Aylık ortalama günlük toplam güneşlenme süresi (saat-dk)
Ocak	32,1	2,2
Şubat	52,0	4,4
Mart	67,6	4,6
Nisan	44,2	6,7
Mayıs	91,1	7,0
Haziran	141,2	7,8
Temmuz	146,3	10,2
Ağustos	50,9	9,1
Eylül	123,6	6,3
Ekim	80,9	4,6
Kasım	121,3	2,8
Aralık	115,7	1,7

Kaynak: Bartın Meteoroloji Müdürlüğü 2014.



## Çevre İstatistikleri



### Çevresel hizmet verilen nüfus oranları, 2012

	Türkiye	Bartın
Kanalizasyon şebekesi ile hizmet verilen belediye nüfusunun toplam belediye nüfusuna oranı (%)	92	97
İçme ve kullanma suyu şebekesi ile hizmet verilen belediye nüfusunun toplam belediye nüfusuna oranı (%)	98	96
Atık hizmeti verilen belediye nüfusunun toplam nüfusa oranı (%)	83	43
Atık hizmeti verilen belediye nüfusunun belediye nüfusuna oranı (%)	99	98
Atıksu arıtma tesisi ile hizmet verilen belediye nüfusunun belediye nüfusu içindeki payı (%)	68	-

**Kaynak:** Türkiye İstatistik Kurumu (TÜİK) web sayfası Bölgesel İstatistikler



## Çevre İstatistikleri



### Çevresel atık istatistikleri, 2012

	Türkiye	Bartın
Kişi başına ortalama belediye atık miktarı (kg/kişi-gün)	1,12	1,70
Belediye tarafından ya da belediye adına toplanan atık miktarı (1000 ton)	25 845	50
Çöp depolama sahalarında bertaraf edilen belediye atık miktarı (1000 ton)	25 552	50
Diğer bertaraf (çöp depolama sahası ve yakma tesisi hariç) (1000 ton)	293	-

**Kaynak:** Türkiye İstatistik Kurumu (TÜİK) web sayfası Bölgesel İstatistikler

## Çevre İstatistikleri



### İçme ve kullanma suyu istatistikleri, 2012

	Türkiye	Bartın
Belediyelerde kişi başına çekilen günlük su miktarı (litre/kişi-gün)	216	223
Toplam arıtılan içme ve kullanma suyu miktarı (1000 m <sup>3</sup> /yıl)	2 729 430	5 133
Belediyelerde içme ve kullanma suyu şebekesi için çekilen yüzey suyu miktarı (1000 m <sup>3</sup> /yıl)	2 592 253	112
Belediyelerde içme ve kullanma suyu şebekesi için çekilen yeraltı suyu miktarı (1000 m <sup>3</sup> /yıl)	2 344 090	6 350
Su temini işleri ve hizmetleri Çevresel yatırım harcamaları (TL)	1 340 905 567	143 274

**Kaynak:** Türkiye İstatistik Kurumu (TÜİK) web sayfası Bölgesel İstatistikler

## Çevre İstatistikleri



### Atık su istatistikleri, 2012

	Türkiye	Bartın
Belediyelerde kişi başına günlük atıksu miktarı (litre/kişi-gün)	190	200
Belediyelerde kanalizasyon şebekesinden deşarj edilen atıksu miktarı (1000 m <sup>3</sup> /yıl)	4 072 563	5 833
Belediyeler tarafından arıtılan atıksu miktarı (1000 m <sup>3</sup> /yıl)	3 256 980	-
Belediyelerdeki toplam atıksu arıtma tesisi sayısı	460	-
Belediyelerdeki gelişmiş atıksu arıtma tesisi sayısı	70	-
Atıksu yönetimi hizmetleri çevresel yatırım harcamaları (TL)	928 511 682	1 058 600

**Kaynak:** Türkiye İstatistik Kurumu (TÜİK) web sayfası Bölgesel İstatistikler

## Bartın – Amasra, Kk Liman Genel Grnm





## Nüfus

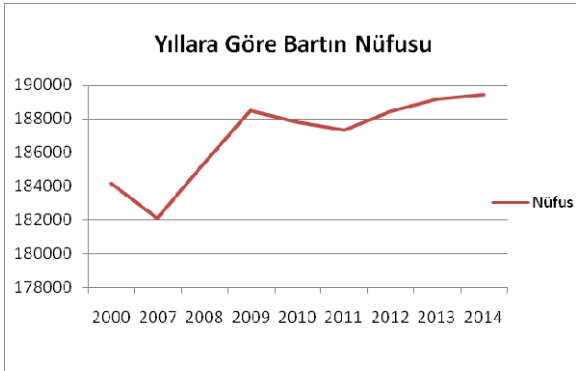


### Nüfus, 1927–2014

Yıl <sup>(1)</sup>	Türkiye	Bartın
1927	13 648 270	-
1935	16 158 018	-
1940	17 820 950	-
1945	18 790 174	-
1950	20 947 188	-
1955	24 064 763	-
1960	27 754 820	-
1965	31 391 421	-
1970	35 605 176	-
1975	40 347 719	-
1980	44 736 957	-
1985	50 664 458	-
1990	56 473 035	-
2000	67 803 927	184 178
2007	70 586 256	182 131
2008	71 517 100	185 368
2009	72 561 312	188 449
2010	73 722 988	187 758
2011	74 724 269	187 291
2012	75 627 384	188 436
2013	76 667 864	189 139
2014	77 695 904	189 405

**Kaynak:** Türkiye İstatistik Kurumu (TÜİK)

(1) 1927 yılından 2000 yılına kadar olan veriler Genel Nüfus Sayımlarından, 2007 ve sonraki yıllara ait veriler ADNKS'den elde edilmiştir.

**İl, ilçe, belediye ve köy sayısı, 2014**

	Türkiye	Bartın
<b>İlçe sayısı</b>	970	4
<b>Belediye sayısı</b>	1 366	8
<b>Köy sayısı</b>	18 340	265

## Nüfus

### Yıllık nüfus artış hızı, 1935–2014

Yıl <sup>(1)</sup>	Yıllık nüfus artış hızı, binde (‰)	
	Türkiye	Bartın
1935	21,10	-
1940	17,03 <sup>(2)</sup>	-
1945	10,59	-
1950	21,73	-
1955	27,75	-
1960	28,53	-
1965	24,62	-
1970	25,19	-
1975	25,00	-
1980	20,65	-
1985	24,88	-
1990	21,71	-
2000	18,28	-
2008	13,10	17,62
2009	14,50	16,48
2010	15,88	-3,67
2011	13,49	-2,49
2012	12,01	6,09
2013	13,66	3,72
2014	13,32	1,41

**Kaynak:** Türkiye İstatistik Kurumu (TÜİK)

(1) 1935 yılından 2000 yılına kadar olan veriler Genel Nüfus Sayımlarından elde edilmiştir. 2007 ve sonraki yıllara ait veriler Adrese Dayalı Nüfus Kayıt Sistemi'nden elde edilmiştir.

(2) Hatay ilinin nüfusu toplama dahil edilerek hesaplanmıştır.

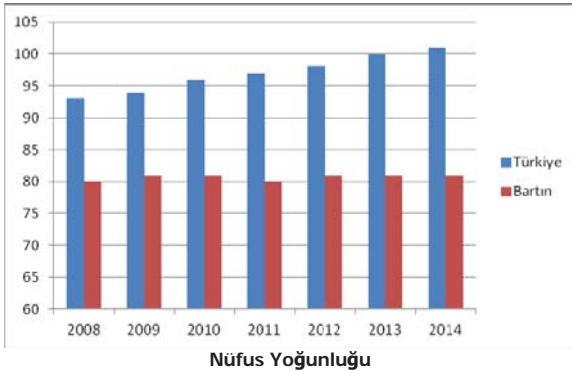


## Nüfus

### Nüfus yoğunluğu, 2008–2014

Yıl	Nüfus yoğunluğu (kişi/km <sup>2</sup> )	
	Türkiye	Bartın
2008	93	80
2009	94	81
2010	96	81
2011	97	80
2012	98	81
2013	100	81
2014	101	81

**Not.** Yüzölçümüne doğal göller ve baraj gölleri dahil değildir. Harita Genel Komutanlığı'ndan temin edilen 1/1 000 000 ölçekli harita baz alınarak hesaplanmıştır.



## Nüfus

### Nüfus büyüklüğüne göre ilçe nüfusları, 31.12.2014

	Nüfus
<b>Bartın ili</b>	<b>189 405</b>
Merkez	145 230
Kurucaşile	6 844
Ulus	21 955
Amasra	15 376

**Kaynak:** Türkiye İstatistik Kurumu (TÜİK) 2014 ADNKS Sonuçları

### Nüfus yoğunluğuna göre Bartın ilçeleri, 31.12.2014

	Nüfus	Yüzölçümü (km <sup>2</sup> )	Nüfus Yoğunluğu (kişi/km <sup>2</sup> )
<b>Bartın ili</b>	<b>189 405</b>	<b>2 330</b>	<b>81</b>
Merkez	145 230	1 091	133
Kurucaşile	6 844	152	45
Ulus	21 955	909	24
Amasra	15 376	178	86

**Kaynak:** Türkiye İstatistik Kurumu (TÜİK) 2014 ADNKS Sonuçları  
Yüzölçümler: Harita Genel Komutanlığı web sitesi veri tabanı

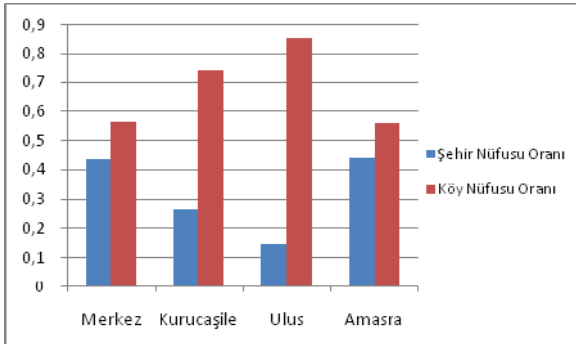
## Nüfus

### Bartın il/ilçe merkezi ve belde/köy nüfusu, 31.12.2014

	Toplam	İl/ilçe merkezleri	Belde/köyler
<b>Toplam</b>	<b>189 405</b>	<b>75 085</b>	<b>114 320</b>
Merkez	145 230	63 253	81 977
Kurucaşile	6 844	1 797	5 047
Ulus	21 955	3 247	18 708
Amasra	15 376	6 788	8 588

**Kaynak:** TÜİK, Adrese Dayalı Nüfus Kayıt Sistemi (ADNKS) 2014 Sonuçları

**Not.** İl, ilçe, belediye, köy ve mahallelere göre nüfuslar belirlenirken: Nüfus ve Vatandaşlık İşleri Genel Müdürlüğü tarafından, ilgili mevzuat ve idari kayıtlar uyarınca Ulusal Adres Veri Tabanı (UAVT)'nda yerleşim yerlerine yönelik olarak yapılan; idari bağlılık, tüzel kişilik ve isim değişiklikleri dikkate alınmıştır.



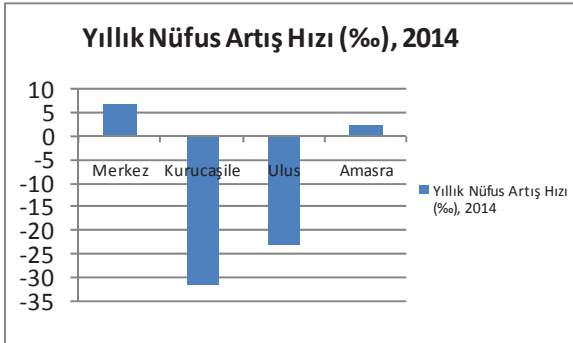
Şehir ve Köy Nüfusu Oranları

## Nüfus

### İlçelere göre 2013–2014 dönemi nüfus artış hızları

	2013 ADNKS Nüfusu	2014 ADNKS Nüfusu	Yıllık nüfus artış hızı (‰) (Binde)
<b>Bartın ili</b>	<b>189 139</b>	<b>189 405</b>	1,4
Merkez	144 273	145 230	6,6
Kurucaşile	7 059	6 844	-31,4
Ulus	22 466	21 955	-23,3
Amasra	15 341	15 376	2,3

**Kaynak:** TÜİK, Adrese Dayalı Nüfus Kayıt Sistemi (ADNKS) 2014 Sonuçları



## Nüfus

### Bartın belediye nüfusları, 31.12.2014

İlçe	Belediye	Nüfus	Sıra
Merkez	Bartın	63 253	1
	Hasankadı	2 007	7
	Kozcağız	6 597	3
Kurucaşile	Kurucaşile	1 797	8
Ulus	Ulus	3 247	4
	Kumluca	2 280	6
	Abdipaşa	2 620	5
Amasra	Amasra	6 788	2

**Kaynak:** TÜİK, Adrese Dayalı Nüfus Kayıt Sistemi (ADNKS) 2014 Sonuçları

**Not.** İl, ilçe, belediye, köy ve mahallelere göre nüfuslar belirlenirken: Nüfus ve Vatandaşlık İşleri Genel Müdürlüğü tarafından, ilgili mevzuat ve idari kayıtlar uyarınca Ulusal Adres Veri Tabanı (UAVT)'nda yerleşim yerlerine yönelik olarak yapılan; idari bağlılık, tüzel kişilik ve isim değişiklikleri dikkate alınmıştır.

29 Mart 2009 tarihli Genel Mahalli İdareler Seçimi'nden sonra, 5393 sayılı Belediye Kanunu'nun 8. ve 11. maddelerine göre yapılmış olan birleşme ve katılmalar, belediye nüfuslarına dâhil değildir. Birleşen veya katılan yerlerin nüfusu, söz konusu Yasa'nın 12. maddesi gereğince mevcut tüzel kişiliklerinde gösterilmiştir.

## Nüfus

### Bartın belde belediye nüfusları, 31.12.2014

İlçe	Belediye	Nüfus
Merkez	Kozcağız	6 597
Ulus	Abdipaşa	2 620
Ulus	Kumluca	2 280
Merkez	Hasankadı	2 007

**Kaynak:** TÜİK, Adrese Dayalı Nüfus Kayıt Sistemi (ADNKS) 2014 Sonuçları

### Bartın köy sayıları, 2014

İlçe	Sayı
<b>Bartın ili</b>	<b>265</b>
Merkez	138
Kurucaşile	28
Ulus	69
Amasra	30

## Nüfus

### Bartın köy nüfusları, 31.12.2014

İlçe	Köy	Nüfus
<b>Nüfusu en fazla olan köyler</b>		
Merkez	Geriş	1 208
Merkez	Eççiler	1 205
Merkez	Akağaç	1 156
Merkez	Karainler	1 112
Merkez	Terkehaliller	1 106

### Nüfusu en az olan köyler

Ulus	Gökpınar	66
Kurucasıle	Demirci	64
Kurucasıle	Şeyhler	62
Ulus	Elmacık	57
Kurucasıle	Ömerler	43

### İlçelerin en büyük nüfusa sahip köyleri, 31.12.2013

İlçe	Köy	Nüfus
Merkez	Geriş	1 208
Merkez	Eççiler	1 205
Kurucasıle	Karaman	429
Ulus	Zafer	629
Amasra	Kocaköy	656

## Nüfus

Yaş grubuna göre nüfus, 31.12.2014

Yaş grubu	Türkiye		Bartın	
	Nüfus	Oran (%)	Nüfus	Oran (%)
<b>Toplam</b>	<b>77 695 904</b>	<b>100,00</b>	<b>189 405</b>	<b>100,00</b>
0-4	6 294 533	8,10	10 759	5,68
5-9	6 315 628	8,13	11 300	5,97
10-14	6 252 269	8,05	12 427	6,56
15-19	6 518 921	8,39	13 892	7,33
20-24	6 263 460	8,06	13 753	7,26
25-29	6 273 202	8,07	12 743	6,73
30-34	6 516 294	8,39	14 367	7,59
35-39	5 918 336	7,62	14 105	7,45
40-44	5 510 337	7,09	13 478	7,12
45-49	4 674 262	6,02	12 307	6,50
50-54	4 438 422	5,71	13 065	6,90
55-59	3 656 563	4,71	12 400	6,55
60-64	2 870 715	3,69	10 729	5,66
65-69	2 215 704	2,85	8 588	4,53
70-74	1 557 235	2,00	6 082	3,21
75-79	1 104 178	1,42	3 860	2,04
80-84	840 410	1,08	3 767	1,99
85-89	360 158	0,46	1 490	0,79
90+	115 277	0,15	293	0,15

**Kaynak:** Türkiye İstatistik Kurumu (TÜİK) 2014 ADNKS Sonuçları

**Not .** Oranlar yuvarlamadan dolayı toplamı vermeyebilir



## Nüfus

### Yaş grubu ve cinsiyete göre nüfus, Bartın 31.12.2014

Yaş grubu	Toplam	Erkek	Kadın
<b>Toplam</b>	<b>189 405</b>	<b>93 206</b>	<b>96 199</b>
0-4	10 759	5 558	5 201
5-9	11 300	5 777	5 523
10-14	12 427	6 375	6 052
15-19	13 892	6 672	7 220
20-24	13 753	6 742	7 011
25-29	12 743	6 529	6 214
30-34	14 367	7 282	7 085
35-39	14 105	7 135	6 970
40-44	13 478	6 704	6 774
45-49	12 307	5 966	6 341
50-54	13 065	6 238	6 827
55-59	12 400	6 087	6 313
60-64	10 729	5 323	5 406
65-69	8 588	4 106	4 482
70-74	6 082	2 784	3 298
75-79	3 860	1 675	2 185
80-84	3 767	1 585	2 182
85-89	1 490	577	913
90+	293	91	202

**Kaynak:** Türkiye İstatistik Kurumu (TÜİK), 2014 ADNKS Sonuçları

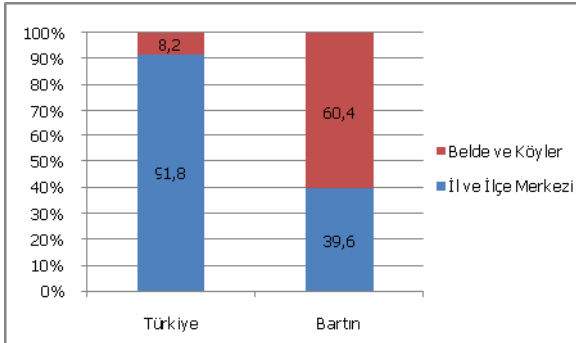
## Nüfus

### İl/ilçe merkezi ve belde/köy nüfusu, 2014

	Türkiye	Bartın
<b>Toplam nüfus</b>	<b>77 695 904</b>	<b>189 405</b>
<b>İl ve ilçe merkezi</b>	71 286 182	75 085
Erkek	35 755 990	36 653
Kadın	35 530 192	38 432
<b>Belde ve köy</b>	6 409 722	114 320
Erkek	3 228 312	56 553
Kadın	3 181 410	57 767

**Kaynak:** TÜİK ADNKS 2014 Sonuçları

**Not.** İl, ilçe, belediye, köy ve mahallelere göre nüfuslar belirlenirken; Nüfus ve Vatandaşlık İşleri Genel Müdürlüğü tarafından, ilgili mevzuat ve idari kayıtlar uyarınca Ulusal Adres Veri Tabanı (UAVT)'nda yerleşim yerlerine yönelik olarak yapılan; idari bağıllık, tüzel kişilik ve isim değişiklikleri dikkate alınmıştır.

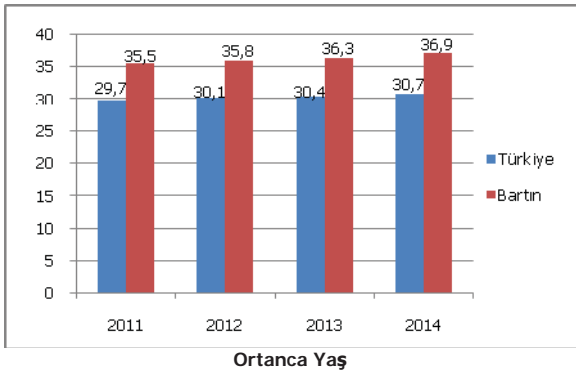


Şehir ve Köy Nüfus Oranı, 2014

## Nüfus

### Ortanca yaş ve yaş bağımlılık oranı

	2011	2012	2013	2014
<b>Türkiye</b>				
Ortanca yaş	29,70	30,07	30,39	30,71
Toplam yaş bağımlılık oranı	48,42	48,03	47,65	47,60
Yaşlı bağımlılık oranı (65+ yaş)	10,91	11,12	11,35	11,76
Genç bağımlılık oranı (0-14 yaş)	37,51	36,91	36,30	35,83
<b>Bartın</b>				
Ortanca yaş	35,48	35,82	36,32	36,94
Toplam yaş bağımlılık oranı	45,20	44,34	44,00	44,76
Yaşlı bağımlılık oranı (65+ yaş)	16,79	16,98	17,33	18,40
Genç bağımlılık oranı (0-14 yaş)	28,41	27,36	26,67	26,36



## Bartın – Gzelcehisar Lav Stnleri



## Bartın – Gzelcehisar Plajı



## Göç

### Alınan göç, verilen göç, net göç ve net göç hızı, Bartın

	Dönemi		
	2011-2012	2012-2013	2013-2014
<b>Dönem sonu nüfusu</b>	188 436	189 139	189 405
<b>Aldığı göç</b>	7 145	7 886	7 794
<b>Verdiği göç</b>	7 330	8 133	8 903
<b>Net göç</b>	-185	-247	-1 109
<b>Net göç hızı (binde)</b>	-0,98	-1,31	-5,84

Kaynak: TÜİK web sayfası ADNKS veri tabanı

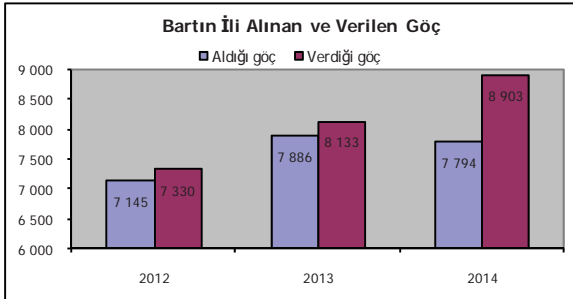
### Bartın ilinin diğer illerden aldığı göç

	2013-2014 Dönemi	
	Sayı	Oran (%)
Toplam	7 794	
<b>En fazla göç aldığı iller</b>		
İstanbul	2 144	27,51
Ankara	907	11,64
Zonguldak	904	11,60
Karabük	327	4,20
Kocaeli	238	3,05
<b>En az göç aldığı iller</b>		
Nevşehir	11	0,14
Kilis	10	0,13
Bayburt	6	0,08
Karaman	6	0,08
Tunceli	1	0,01

Kaynak: TÜİK web sayfası ADNKS veri tabanı

**Bartın ilinin diğer illere verdiği göç**

	2013-2014 Dönemi	
	Sayı	Oran (%)
Toplam	8 903	
<b>En fazla göç verdiği iller</b>		
İstanbul	2 694	30,26
Ankara	968	10,87
Zonguldak	744	8,36
Kocaeli	359	4,03
Karabük	312	3,50
<b>En az göç verdiği iller</b>		
Kilis	7	0,08
Iğdır	6	0,07
Tunceli	4	0,04
Hakkari	2	0,02
Siirt	2	0,02



**Bartın ilinde ikamet edenlerin nüfusa kayıtlı oldukları iller, 2014**

Bartın ilinde ikamet edenler

	<b>Sayı</b>	<b>Oran (%)</b>
Bartın'da ikamet eden Bartınlılar	160 569	85,06
<b>En fazla nüfus kaydı olan iller</b>		
Zonguldak	5 502	2,91
Karabük	2 169	1,15
Kastamonu	1 813	0,96
Trabzon	1 132	0,60
Ankara	1 077	0,57
<b>En az nüfus kaydı olan iller</b>		
Karaman	56	0,03
Iğdır	47	0,02
Şırnak	25	0,01
Hakkâri	20	0,01
Yalova	18	0,01

**Kaynak:** Türkiye İstatistik Kurumu (TÜİK) web sayfası**Not.** Yabancılar hariçtir.

31/12/2014 tarihi itibarıyla Adrese Dayalı Nüfus Kayıt Sitemine göre Bartın ili nüfusu 189 405 olup, Bartın ilinde ikamet eden T.C. uyruklu 188 778 kişi bulunmaktadır.

Bartın ilinde ikamet edenlerin % 85,06'sı Bartın ili nüfusuna kayıtlıdır (yabancılar hariç).



**Bartın nüfusuna kayıtlı olanların ikamet ettikleri iller, 2014**

Bartınlıların Türkiye'ye dağılımı

	<b>Sayı</b>	<b>Oran (%)</b>
Bartın nüfusuna kayıtlı olup Türkiye'de ikamet edenler	329 375	
<b>En fazla ikamet ettikleri iller</b>		
Bartın	160 569	48,75
İstanbul	98 056	29,77
Zonguldak	15 171	4,61
Ankara	13 110	3,98
Karabük	9 203	2,79
<b>En az ikamet ettikleri iller</b>		
Bayburt	26	0,01
Iğdır	25	0,01
Osmaniye	23	0,01
Kilis	11	0,00
Ardahan	9	0,00

**Kaynak:** Türkiye İstatistik Kurumu (TÜİK) web sayfası ADNKS veri tabanı.**Not.** Yabancılar hariçtir.

31/12/2014 tarihi itibari ile Adrese Dayalı Nüfus Kayıt Sitemine göre yurt içinde ikamet eden Bartın ili nüfusuna kayıtlı 329 375 kişi vardır.

Yurt içinde ikamet eden Bartın ili nüfusuna kayıtlıların % 48,75'i Bartın ilinde ikamet etmekte olup %29,77'si İstanbul ilinde ikamet etmektedir.

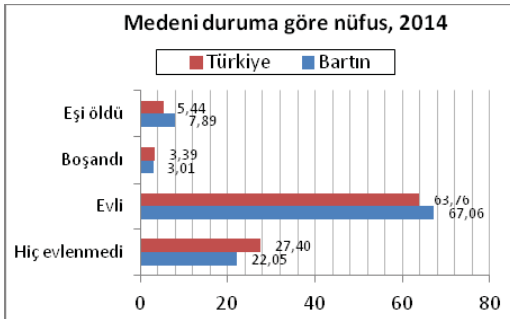
## Demografi

### Medeni duruma göre nüfus, 2014

(15+ yaş)

	Sayı	Oran (%)
<b>Türkiye</b>		
Hiç evlenmedi	15 998 024	27,40
Evli	37 228 272	63,76
Boşandı	1 979 260	3,39
Eşi öldü	3 178 684	5,44
Toplam	58 384 240	100
<b>Bartın</b>		
Hiç evlenmedi	34 017	22,05
Evli	103 473	67,06
Boşandı	4 645	3,01
Eşi öldü	12 170	7,89
Toplam	154 305	100

**Kaynak:** TÜİK Web sayfası Adrese Dayalı Nüfus Kayıt Sistemi Sonuçları



## Demografi

### Yaş gruplarına göre ölüm sayıları, 2014

(31/03/2015 tarihi itibarıyla)

	Türkiye	Bartın
<b>Toplam</b>	<b>390 121</b>	<b>1 473</b>
0	14 821	28
1-4	2 938	1
5-9	1 509	0
10-14	1 597	1
15-19	2 992	8
20-24	3 302	6
25-29	1 144	15
30-34	3 860	5
35-39	4 677	11
40-44	6 836	18
45-49	10 128	23
50-54	15 897	53
55-59	22 172	83
60-64	28 719	119
65-69	34 537	126
70-74	43 327	187
75+	189 665	789
Bilinmeyen	0	0

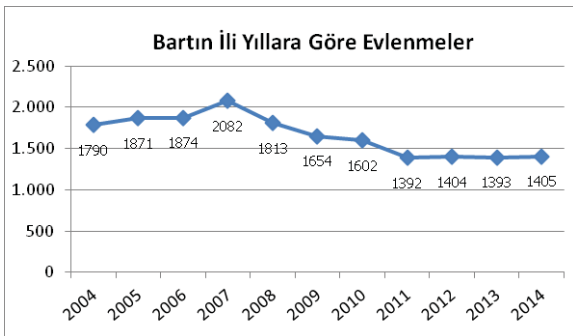
**Kaynak:** TÜİK web sayfası, Ölüm İstatistikleri

## Demografi

### Evlenme sayıları, 2004–2014

	Türkiye	Bartın	Bartın/ Türkiye Oran (%)
2004	615 357	1 790	0,29
2005	641 241	1 871	0,29
2006	636 121	1 874	0,29
2007	638 311	2 082	0,33
2008	641 973	1 813	0,28
2009	591 742	1 654	0,28
2010	582 715	1 602	0,27
2011	592 775	1 392	0,23
2012	603 751	1 404	0,23
2013	600 138	1 393	0,23
2014	599 704	1 405	0,23

**Kaynak:** TÜİK web sayfası veritabanları, Evlenme İstatistikleri

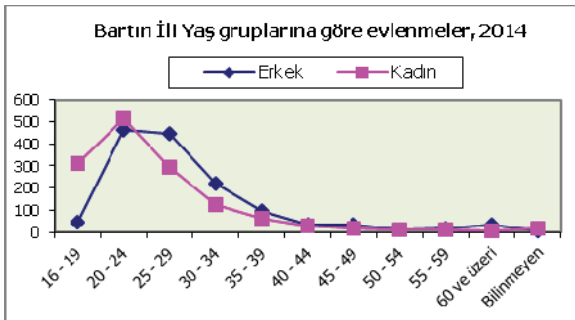


## Demografi

### Yaş grubuna göre evlenme sayıları, Bartın 2014

	Erkek	Kadın
<b>Toplam</b>	<b>1 405</b>	<b>1 405</b>
16-19	45	310
20-24	460	512
25-29	448	293
30-34	219	126
35-39	95	65
40-44	34	27
45-49	34	19
50-54	14	15
55-59	19	10
60+	33	9
Bilinmeyen	4	19

**Kaynak:** TÜİK web sayfası veritabanları, Evlenme İstatistikleri

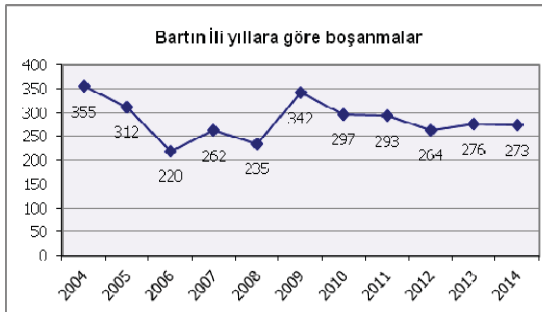


## Demografi

### Boşanma sayıları, 2004–2014

	Türkiye	Bartın	Bartın/ Türkiye Oran (%)
2004	91 022	355	0,39
2005	95 895	312	0,33
2006	93 489	220	0,24
2007	94 219	262	0,28
2008	99 663	235	0,24
2009	114 162	342	0,30
2010	118 568	297	0,25
2011	120 117	293	0,24
2012	123 325	264	0,21
2013	125 305	276	0,22
2014	130 913	273	0,21

**Kaynak:** TÜİK web sayfası veritabanları, Boşanma İstatistikleri

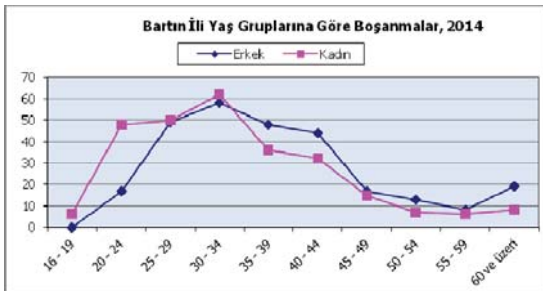


## Demografi

### Yaş grubuna göre boşanma sayıları, Bartın 2014

	Erkek	Kadın
<b>Toplam</b>	<b>273</b>	<b>273</b>
16-19	0	6
20-24	17	48
25-29	49	50
30-34	58	62
35-39	48	36
40-44	44	32
45-49	17	15
50-54	13	7
55-59	8	6
60+	19	8
Bilinmeyen	0	3

Kaynak : TÜİK web sayfası veritabanları, Boşanma İstatistikleri



## Demografi

### İntihar sayıları, 2005–2013

	Türkiye	Bartın	Bartın/ Türkiye Oran (%)
2005	2 703	9	0,33
2006	2 829	19	0,67
2007	2 793	13	0,47
2008	2 816	13	0,46
2009	2 898	10	0,35
2010	2 933	8	0,27
2011	2 677	8	0,30
2012	3 225	3	0,09
2013	3 189	13	0,40

### Cinsiyet ve yaş grubuna göre intihar sayıları, Bartın 2013

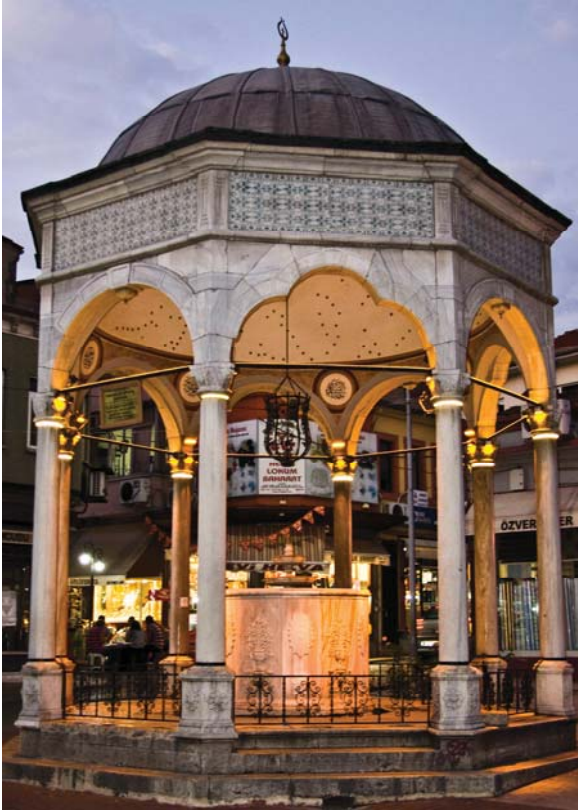
Yaş	Toplam	Erkek	Kadın
<b>Toplam</b>	<b>13</b>	<b>9</b>	<b>4</b>
- 15	-	-	-
15 – 24	1	1	-
25 – 34	-	-	-
35 – 44	6	3	3
45 – 54	-	-	-
55 – 64	1	1	-
65 – 74	3	2	1
75+	2	2	-

**Kaynak:** : TÜİK web sayfası veritabanları, İntihar İstatistikleri



## Bartın – Genel Görünüm





**Kamu ve özel hastane ve hastane yatak sayısı**

	<b>Toplam</b>	
	<b>Hastane sayısı</b>	<b>Yatak sayısı</b>
<b>Türkiye</b>		
2010	1 397	184 339
2011	1 410	188 047
2012	1 483	200 072
2013	1 517	202 031
<b>Bartın</b>		
2010	3	402
2011	2	417
2012	2	417
2013	3	422

**Kaynak:** Türkiye İstatistik Kurumu (TÜİK) web sayfası Sağlık İstatistikleri

## Sađlık

### Sađlık Bakanlıđı ve Özel Hastane ve hastane yatak sayısı

	Sađlık Bakanlıđı		Özel <sup>(1)</sup>		
	Hastane sayısı	Yatak sayısı	Hastane sayısı	Yatak sayısı	
<b>Türkiye</b>					
2011	840	121 297	503	31 648	
2012	832	122 322	541	35 767	
2013	854	121 269	550	37 983	

### Bartın

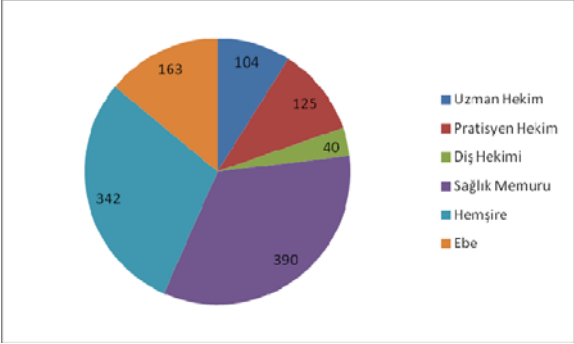
2011	2	417	-	-
2012	2	417	-	-
2013	3	422	-	-

**Kaynak:** Türkiye İstatistik Kurumu (TÜİK) web sayfası Sađlık İstatistikleri.  
(1) Kişilere, derneklere, yabancılara ve azınlıklara ait hastaneler özel hastanelerdir.

## Sađlık

Sađlık personeli sayısı			
	Uzman hekim	Pratisyen hekim	Diř hekim
<b>Türkiye</b>			
2010	63 563	38 818	21 432
2011	66 064	39 712	21 099
2012	70 103	38 877	21 404
2013	73 886	38 572	22 295
<b>Bartın</b>			
2010	100	119	28
2011	106	115	35
2012	110	119	40
2013	104	125	40
	Sađlık memuru	Hemřire	Ebe
<b>Türkiye</b>			
2010	99 302	114 772	50 343
2011	110 862	124 982	51 905
2012	122 663	134 906	53 466
2013	134 488	139 544	53 427
<b>Bartın</b>			
2010	262	291	132
2011	325	332	151
2012	341	322	165
2013	390	342	163

**Kaynak:** Türkiye İstatistik Kurumu (TÜİK) web sayfası Sađlık İstatistikleri.



2013 yılında Bartın ilinde toplam 1 164 sağlık personeli dağılımı:

104 Uzman Hekim,  
125 Pratisyen Hekim,  
40 Diş Hekimi,  
390 Sağlık Memuru,  
342 Hemşire,  
163 Ebe.

2010 yılında 932 olan toplam sağlık personeli sayısı, 2013 yılında %24,8'lik bir artışla 1 164'e yükselmiştir.

Bartın ilindeki sağlık personel sayısında 2013 yılında, 2010'a göre Uzman Hekim sayısı 100'den 104'e, Pratisyen Hekim sayısı 119'dan 125'e, Diş Hekimi sayısı 28' den 40'a, Sağlık Memuru sayısı 262'den 390'a, Hemşire sayısı 291'den 342'ye ve Ebe sayısı 132'den 163'e yükselmiştir.



### Eđitim seviyesine gre okul, đretmen ve đrenci sayıları

	Toplam		
	Okul	đretmen	đrenci
<b>Trkiye</b>			
2012	83 771	869 630	17 234 452
2013	83 204	911 216	17 532 988
2014	80 546	957 733	17 559 989
<b>Bartın</b>			
2012	254	2 192	34 447
2013	247	2 268	34 451
2014	239	2 294	34 307

## Eđitim

### Eđitim seviyesine gre okul, đretmen ve đrenci sayıları (devam)

Okul ncesi			
	Okul	đretmen	đrenci
<b>Trkiye</b>			
2012/'13	27 197	62 933	1 077 933
2013/'14	26 698	63 327	1 059 495
2014/'15	26 972	68 038	1 156 661

### Bartın

2012/'13	90	147	2 293
2013/'14	83	147	2 195
2014/'15	86	153	2 398

### İlkokul

	Okul	đretmen	đrenci
<b>Trkiye</b>			
2012/'13	29 169	282 043	5 593 910
2013/'14	28 532	288 444	5 574 916
2014/'15	27 544	295 252	5 434 150

### Bartın

2012/'13	82	592	10 059
2013/'14	78	623	9 839
2014/'15	76	624	9 512



## Eđitim

### Eđitim seviyesine gre okul, đretmen ve đrenci sayıları (devam)

Ortaokul			
	Okul	đretmen	đrenci
<b>Trkiye</b>			
2013/'14	17 019	280 804	5 478 399
2014/'15	16 969	296 065	5 278 107
<b>Bartın</b>			
2013/'14	50	735	10 748
2014/'15	50	727	10 395
<b>Genel Ortađretim</b>			
	Okul	đretmen	đrenci
<b>Trkiye</b>			
2013/'14	3 744	117 353	2 906 291
2014/'15	3 955	123 160	2 902 954
<b>Bartın</b>			
2013/'14	8	238	4 889
2014/'15	8	242	5 000
<b>Mesleki ve teknik ortađretim</b>			
	Okul	đretmen	đrenci
<b>Trkiye</b>			
2013/'14	7 211	161 288	2 513 887
2014/'15	5 106	175 218	2 788 117
<b>Bartın</b>			
2013/'14	28	525	6 780
2014/'15	19	548	7 002

Kaynak: TİK web sayfası Blgesel İstatistikler Eđitim veritabanı.

## Eđitim

### Eđitim seviyesine gre okullařma oranı (%)

<b>İlkokul</b>				
	<b>Okullařma Oranı</b>	<b>Toplam</b>	<b>Erkek</b>	<b>Kadın</b>
<b>2014</b>				
<b>Trkiye</b>	<b>Brt</b>	101,10	100,82	101,39
	<b>Net</b>	96,30	96,04	96,57
<b>2014</b>				
<b>Bartın</b>	<b>Brt</b>	99,19	98,92	99,46
	<b>Net</b>	96,41	96,38	96,45

<b>Ortaokul</b>				
	<b>Okullařma Oranı</b>	<b>Toplam</b>	<b>Erkek</b>	<b>Kadın</b>
<b>2014</b>				
<b>Trkiye</b>	<b>Brt</b>	107,12	105,52	108,80
	<b>Net</b>	94,35	94,39	94,30
<b>2014</b>				
<b>Bartın</b>	<b>Brt</b>	106,65	104,37	109,02
	<b>Net</b>	98,73	99,03	98,41

**Kaynak:** TİİK, Eđitim İstatistikleri  
(Bk. [www.tuik.gov.tr](http://www.tuik.gov.tr), Blgesel İstatistikler/Eđitim)

## Eđitim

### Eđitim seviyesine gre okullařma oranı (devam) %

#### Ortađretim

	Okullařma Oranı	Toplam	Erkek	Kadın
<b>2013</b>				
TR Trkiye	Brt	103,26	106,05	100,32
	Net	76,65	77,22	76,05
<b>2013</b>				
Bartın	Brt	108,79	108,13	109,46
	Net	86,45	86,88	86,02
<b>2014</b>				
TR Trkiye	Brt	107,36	109,82	104,77
	Net	79,37	79,46	79,26
<b>2014</b>				
Bartın	Brt	111,81	109,28	114,42
	Net	89,71	89,23	90,21

**Kaynak:** TİK Eđitim İstatistikleri.  
(Bk. [www.tuik.gov.tr](http://www.tuik.gov.tr), Blgesel İstatistikler)

## Eđitim

### Eđitim seviyesine gre okul ve đretmen bařına dřen đrenci sayıları

#### Trkiye

	2012	2013	2014
<b>Genel Ortađretim</b>			
Okul	464	506	446
đretmen	16	15	14
<b>Mesleki ve teknik Ortađretim</b>			
Okul	326	308	481
đretmen	15	14	14
<b>İlkokul</b>			
Okul	192	195	197
đretmen	20	19	18
<b>Ortaokul</b>			
Okul	306	304	292
đretmen	19	18	17

**Kaynak:** TİİK, Milli Eđitim İstatistikleri.  
(Bk. [www.tuik.gov.tr](http://www.tuik.gov.tr), Blgesel İstatistikler)

## Eđitim

### Eđitim seviyesine gre okul ve đretmen bařına dřen đrenci sayıları

#### Bartın

	2012	2013	2014
<b>Genel Ortađretim</b>			
Okul	332	390	383
đretmen	12	14	13
<b>Mesleki ve Teknik Ortađretim</b>			
Okul	234	224	338
đretmen	13	12	12
<b>İlkokul</b>			
Okul	123	126	125
đretmen	17	16	15
<b>Ortaokul</b>			
Okul	233	206	198
đretmen	15	14	14

**Kaynak:** TİİK, Milli Eđitim İstatistikleri.  
(Bk. [www.tuik.gov.tr](http://www.tuik.gov.tr), Blgesel İstatistikler)



### Yükseköđretim kurumlarında ön lisans ve lisans düzeyinde öğrenci sayıları

<b>Türkiye</b>			
	<b>2011/'12</b>	<b>2012/'13</b>	<b>2013/'14</b>
<b>Mezun</b>	496 794	573 434	648 535
<b>Okuyan</b>	4 112 687	4 676 566	5 139 469
<b>Yeni kayıtlı</b>	813 580	887 104	1 182 603

<b>Bartın</b>			
	<b>2011/'12</b>	<b>2012/'13</b>	<b>2013/'14</b>
<b>Mezun</b>	469	607	976
<b>Okuyan</b>	5 153	7 114	8 598
<b>Yeni kayıtlı</b>	2 007	2 659	2 592

**Kaynak:** Türkiye İstatistik Kurumu (TÜİK) web sayfası Bölgesel İstatistikler.

## Eđitim

### Yükseköđretim kurumlarında kendi biriminde görevli Öđretim elemanı sayısı

#### Türkiye

	2011/'12	2012/'13	2013/'14
<b>Toplam öđretim elemanı</b>	118 839	130 653	142 437
<b>Profesör</b>	16 783	17 807	20 005
<b>Doçent</b>	9 257	10 962	12 839
<b>Yardımcı Doçent</b>	24 759	27 385	31 345
<b>Diđer öđretim elemanı</b>	68 040	74 499	78 248

#### Bartın

	2011/'12	2012/'13	2013/'14
<b>Toplam öđretim elemanı</b>	296	315	428
<b>Profesör</b>	13	16	15
<b>Doçent</b>	17	19	31
<b>Yardımcı Doçent</b>	88	112	120
<b>Diđer öđretim elemanı</b>	178	168	262

**Kaynak:** Türkiye İstatistik Kurumu (TÜİK) web sayfası Bölgesel İstatistikler.

## Eđitim

Okuryazarlık ve cinsiyete gre nfus, 31.12.2013

[6 ≥ yař]

(%)

	Trkiye	Bartın
<b>Toplam</b>		
Okuma yazma bilmeyen	3,96	5,62
Okuma yazma bilen	96,04	94,38
<b>Erkek</b>		
Okuma yazma bilmeyen	1,34	2,53
Okuma yazma bilen	98,66	97,47
<b>Kadın</b>		
Okuma yazma bilmeyen	6,59	8,61
Okuma yazma bilen	93,41	91,39

**Kaynak:** TİİK, ADNKS veritabanı, Eđitim durumu



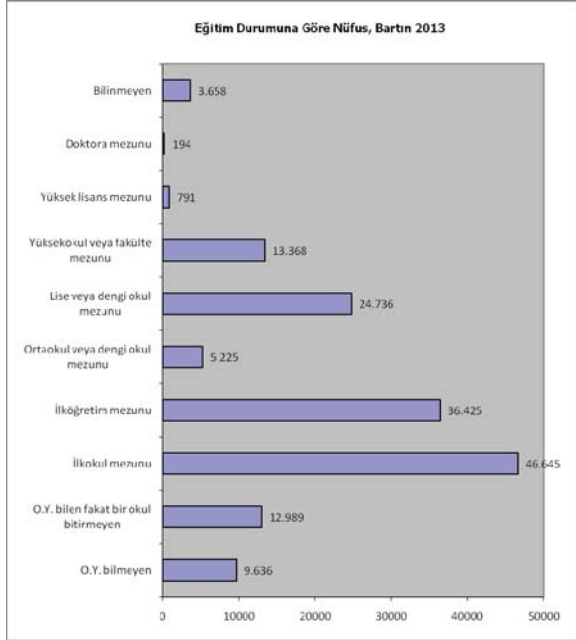
## Eđitim

Eđitim durumuna gre nfus, 31.12.2013

[15 ≥ yař]

	Trkiye	Bartın
Okuma yazma bilmeyen	2 643 712	9 636
Okuma yazma bilen fakat bir okul bitirmeyen	3 829 953	12 989
İlkokul mezunu	14 994 232	46 645
İlkđretim mezunu	11 959 942	36 425
Ortaokul veya dengi okul mezunu	2 828 299	5 225
Lise veya dengi okul mezunu	12 085 335	24 736
Yksekokul veya faklte mezunu	6 706 780	13 368
Yksek lisans mezunu	532 757	791
Doktora mezunu	154 180	194
Bilinmeyen	1 683 918	3 658

Kaynak: TİİK, ADNKS veritabanı, Eđitim durumu



### ÖSS ve LYS sonuçlarına göre Türkiye Sıralaması

---

#### 2006 ÖSS

Eđit Ađırlık Puan Ortalamasına Göre: 40  
Sayısal Ađırlıklı Puan Ortalamasına Göre: 53  
Sözel Ađırlıklı Puan Ortalamasına Göre: 20

---

#### 2011 LYS

TS Puan Ortalamasına Göre: 2  
TM Puan Ortalamasına Göre: 8  
MF Puan Ortalamasına Göre: \*

---

#### 2012 LYS

TS Puan Ortalamasına Göre: 1  
TM Puan Ortalamasına Göre: 2  
MF Puan Ortalamasına Göre: 2

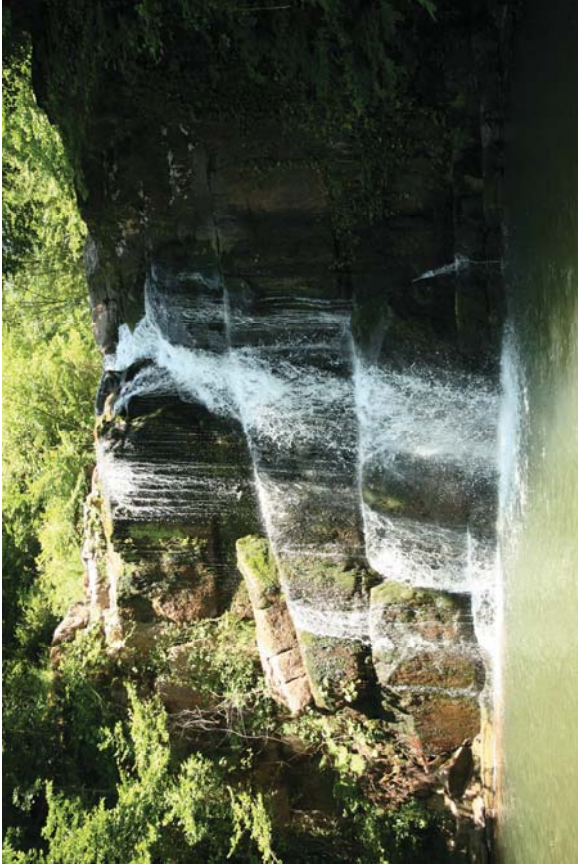
---

#### 2013 ve 2014 LYS\*

---

\* İlk 10 Sıralama ierisinde yer almadıđından verisi bulunmamaktadır.  
**Kaynak:** İl Millî Eđitim Müdürlüğü





## Bartın – Kurucaşile, Kapısu Yu Plajı





### Halk Kütüphaneleri

	Kütüphane sayısı	Kitap sayısı	Yararlanma sayısı
<b>Türkiye</b>			
2010	1 136	14 528 550	19 280 441
2011	1 118	15 621 478	18 826 715
2012	1 112	15 785 280	19 545 940
2013	1 118	16 099 993	20 232 069
<b>Bartın</b>			
2011	4	60 346	52 002
2012	4	66 108	49 452
2013	4	66 693	49 980
2014	4	87 114	53 592

**Kaynak:** TÜİK, Bartın verileri Bartın İl Kültür ve Turizm Müdürlüğü



### Müzeler, Mevcut Eserler ve Ziyaretçiler

	Müze sayısı	Eser mevcudu	Ziyaretçi sayısı
<b>Türkiye</b>			
2010	185	3 096 599	25 107 203
2011	189	3 149 982	28 459 311
2012	188	3 177 446	28 781 308
2013	187	3 174 867	29 566 691
<b>Bartın</b>			
2011	1	3 285	18 238
2012	1	3 277	23 714
2013	1	3 305	23 149
2014	1	3 330	1 119

**Kaynak:** TÜİK, Bartın verileri Bartın İl Kültür ve Turizm Müdürlüğü

**Not.** Amasra Müzesi 2014 yılında tadilat nedeniyle geçici olarak hizmete kapatılmıştır.



### Sinema

	Salon sayısı	Gösteri sayısı	Seyirci sayısı
<b>Türkiye</b>			
2010	1 834	35 999	35 787 380
2011	1 917	37 892	37 439 786
2012	1 998	37 546	39 002 190
2013	2 102	40 406	45 077 509

### Bartın

2010	3	80	60 000
2011	3	150	110 000
2012	3	136	75 000
2013	3	45	60 000

**Kaynak:** TÜİK, Bölgesel İstatistikler veritabanı, Kültür İstatistikleri





### Bartın İli Turizm İstatistikleri, 2014

Tesis Türü	Adedi	Oda Sayısı	Yatak Sayısı
Turizm Yatırım Belgeli Tatil Köyü	1	99	189
Turizm Yatırım Belgeli Otel	2	145	322
Turizm İşletme Belgeli Otel	5	225	396
Turizm İşletme Belgeli Özel Konaklama Tesisi	1	6	12
Yerel Yönetim Belgeli Otel ve Pansiyon	85	1 327	3 100
Ev Pansiyonculuğu	92	287	700
<b>Toplam</b>	<b>186</b>	<b>2 089</b>	<b>4 719</b>

**Kaynak:** Bartın İl Kültür ve Turizm Müdürlüğü

## Kültür ve Turizm

### Bartın İli Konaklama Tesisleri Giriş ve Geceleme Sayıları,2014

#### Giriş

Tesis Türü	Yabancı	Yerli	Toplam
İşletme Belgeli	406	28 292	28 698
Yerel Yönetim Belgeli	3 342	130 005	133 347
Ev Pansiyonları	6 250	95 000	101 250
<b>Toplam</b>	<b>9 998</b>	<b>253 297</b>	<b>263 295</b>

#### Geceleme

Tesis Türü	Yabancı	Yerli	Toplam
İşletme Belgeli	513	37 663	38 176
Yerel Yönetim Belgeli	4 104	180 816	184 920
Ev Pansiyonları	8 750	150 000	158 750
<b>Toplam</b>	<b>13 367</b>	<b>368 479</b>	<b>381 846</b>

Kaynak: Bartın İl Kültür ve Turizm Müdürlüğü.





## Adalet, Seçim

### Türlerine göre ceza infaz kurumu sayısı

	2012	2013
<b>Türkiye</b>		
Toplam	369	363
Kapalı ceza infaz kurumu	274	310
Açık ceza infaz kurumu	90	48
Çocuk ceza infaz kurumu ve eğitim evi	5	5
<b>Bartın</b>		
Toplam	1	1
Kapalı ceza infaz kurumu	1	1
Açık ceza infaz kurumu	-	-
Çocuk ceza infaz kurumu ve eğitim evi	-	-

### Suçun işlendiği yerleşim yerine göre ceza infaz kurumuna giren hükümlüler, 2006-2013

	Türkiye	Bartın	Oran (%)
2006	77 884	245	0,31
2007	127 304	344	0,27
2008	76 607	254	0,33
2009	74 404	244	0,33
2010	88 480	241	0,27
2011	80 096	231	0,29
2012	115 505	285	0,24
2013	161 711	452	0,27

**Kaynak:** Türkiye İstatistik Kurumu (TÜİK), Bölgesel İstatistikler.

## Adalet, Seçim

Suçun işlendiği yerleşim yeri ve eğitim durumuna göre ceza infaz kurumuna giren hükümlüler

	2012	2013	Değişim (%)
<b>Türkiye</b>			
<b>Toplam</b>			
Okuma yazma bilmeyen	1 079	1 608	49,02
Okuryazar olup bir okul bitirmeyen	6 929	11 489	65,81
İlkokul	30 509	42 601	39,63
İlköğretim	33 196	48 814	47,04
Ortaokul ve dengi meslek okulu	9 669	13 129	35,78
Lise ve dengi meslek okulu	21 548	28 633	32,88
Fakülte ve yüksekokul			
<b>Bartın</b>			
<b>Toplam</b>			
Okuma yazma bilmeyen	1	3	200,00
Okuryazar olup bir okul bitirmeyen	5	17	240,00
İlkokul	80	104	30,00
İlköğretim	89	175	96,62
Ortaokul ve dengi meslek okulu	29	36	24,13
Lise ve dengi meslek okulu	60	86	43,33
Fakülte ve yüksekokul	10	12	20,00

**Kaynak:** Türkiye İstatistik Kurumu (TÜİK), Bölgesel İstatistikler.

**Not.** Eğitim durumu bilinmeyenler toplam değere dahildir.

## Adalet, Seçim

### Belediye başkanlığı seçimi, seçmen ve oy bilgileri, 2014

	Türkiye	Bartın
Toplam seçmen sayısı	48 905 743	62 167
Oy kullanan seçmen sayısı	43 609 660	55 118
Katılım oranı	89,2	88,7
Başkanlık sayısı	1 364	8
Adalet ve Kalkınma Partisi	804	5
Cumhuriyet Halk Partisi	229	1
Milliyetçi Hareket Partisi	169	2
Barış ve Demokrasi Partisi	99	-
Saadet Partisi	28	-
Demokrat Parti	14	-
Demokratik Sol Parti	5	-
Bağımsızlar	5	-
Diğer partiler	5	-
Büyük Birlik Partisi	6	-

**Kaynak:** Türkiye İstatistik Kurumu (TÜİK), Bölgesel İstatistikler

**Not.** 30 Mart 2014 tarihinde gerçekleştirilen Mahalli İdareler Seçiminde belediye başkanlığı seçimi iptal edilen yerleşim yerlerine ilişkin 6 Haziran 2014 tarihinde yenilenen seçim sonuçları dahil edilmiştir.

## Adalet, Seçim

### Milletvekili genel seçimi, seçmen ve oy bilgileri, 2011

	Türkiye	Bartın
Toplam seçmen sayısı	52 806 322	140 076
Oy kullanan seçmen sayısı	43 914 948	123 704
Katılım oranı (%)	83,2	88,3
Milletvekili sayısı	550	2
Adalet ve Kalkınma Partisi	327	1
Cumhuriyet Halk Partisi	135	1
Milliyetçi Hareket Partisi	53	-
Bağımsızlar	35	-

**Kaynak:** Türkiye İstatistik Kurumu (TÜİK), Bölgesel İstatistikler

**Not.** Seçmen listesi, Yüksek Seçim Kurulu Başkanlığı'nın elindeki kayıtların güncelleştirilmesi ile oluşturulmuştur.



## Adalet, Seçim

### Halk oylaması sonuçları, 2010

	Türkiye	Bartın
Sandık sayısı	152 006	501
Kayıtlı seçmen sayısı	52 051 828	140 105
Oy kullanan seçmen sayısı	38 369 099	121 146
Katılım oranı (%)	73,7	86,5
Geçersiz oy oranı (%)	1,9	3,5
Geçerli oy oranı (%)	98,1	96,5
Evet oyu (%)	57,9	55,4
Hayır oyu (%)	42,1	44,6

- Not: 1.** Seçmen listesi, Yüksek Seçim Kurulu Başkanlığı'nın elindeki kayıtların güncelleştirilmesi ile oluşturulmuştur.
- 2.** Gümrük kapıları Türkiye toplamında verilmiştir.





**Bartın – Amasra, Grcoluk Mağarası**





**Kurumsal olmayan sivil nüfusun yıllara göre işgücü durumu  
(15+ yaş) %**

	TR Türkiye		TR81 Zonguldak, Karabük, Bartın	
	2013	2014	2013	2014
<b>İşgücüne katılma oranı</b>	50,8	50,5	55,8	52,6
<b>İşsizlik oranı</b>	9,7	9,9	7,4	6,0
<b>İstihdam oranı</b>	45,9	45,5	51,7	49,5
<b>Tarım dışı işsizlik oranı</b>	12,0	12,0	11,3	9,4

**Kaynak:** Türkiye İstatistik Kurumu (TÜİK), Hanehalkı İşgücü İstatistikleri

## İřgücü

İřgücüne dahil olmayanların yıllara göre iřgücüne dahil olmama nedenleri, 15+ yař (bin)

	TR Türkiye		TR81 Zonguldak, Karabük, Bartın	
	2013	2014	2013	2014
İřgücüne dahil olmayan nüfus	27 337	28 200	355	378
İř bulma ümidi olmayanlar	638	615	6	6
İř aramayıp çalışmaya hazır/Diđer	1 441	1 869	36	34
Ev iřleriyle meřgul	11 463	11 589	133	158

İřgücüne dahil olmayanların yıllara göre iřgücüne dahil olmama nedenleri (devam) (bin)

	TR Türkiye		TR81 Zonguldak, Karabük, Bartın	
	2013	2014	2013	2014
Eđitim/öđretime devam eden	4 465	4 470	45	48
Emekli	3 837	3 827	51	59
Özürlü, yařlı, hasta	3 666	3 922	60	52
Diđer	1 778	1 814	24	20

**Kaynak:** Türkiye İstatistik Kurumu (TÜİK), Hanehalkı İřgücü İstatistikleri

**Not.** Rakamlar yuvarlamadan dolayı toplamı vermeyebilir.

## İřgücü

İstihdam edilenlerin yıllara göre iřteki durumu,  
15+ yař (bin)

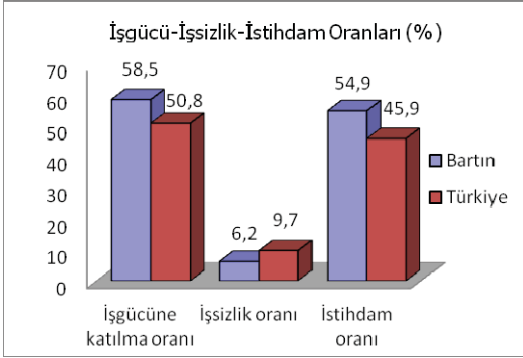
	TR Türkiye		TR81 Zonguldak, Karabük, Bartın	
	2013	2014	2013	2014
<b>Toplam</b>	25 524	25 933	416	395
<b>Ücretli, maařlı ve yevmiyeli</b>	16 353	17 125	198	198
<b>İřveren ve kendi hesabına</b>	5 955	5 652	124	100
<b>Ücretsiz aile iřçisi</b>	3 217	3 155	95	97

**Eđitim durumuna göre iřgücü, 15+ yař (bin)**

	TR Türkiye		TR81 Zonguldak, Karabük, Bartın	
	2013	2014	2013	2014
<b>Toplam</b>	28 271	28 786	449	420
<b>Okuma-yazma bilmeyen</b>	1 167	1 170	32	28
<b>Lise altı eđitlimliler</b>	15 931	16 100	270	255
<b>Lise ve dengi meslek okulu</b>	5 783	5 825	86	81
<b>Yükseköđretim</b>	5 388	5 691	62	56

**Kaynak:** Türkiye İstatistik Kurumu (TÜİK), Hanehalkı İřgücü İstatistikleri.

**Not.** Rakamlar yuvarlamadan dolayı toplamı vermeyebilir.



**Kaynak:** TÜİK web sayfası

2013 yılında il bazında yapılan istatistiki % 95 güven aralıklı tahminlere göre Bartın İlinde **işsizlik oranı % 6,2** olarak tahmin edilmiştir. Bunun yanı sıra, **İşgücüne katılma oranı % 58,5** ve **istihdam oranı ise % 54,9** olarak gerçekleşmiştir. Bu tahminler için salt işsiz sayısı vermek metodolojik açıdan anlamsız olacağından, bu tarz verilerin karşılaştırılması oransal olarak Türkiye ortalamasına göre yapmak istatistiksel olarak daha anlamlıdır. Bu kapsamda, Bartın İlinde 2013 yılı İl tahminleri sonuçlarına göre % 6,2 olan işsizlik oranı, % 9,7 olan Türkiye işsizlik oranından düşük seyretmiştir.

**Not.** İl düzeyinde üretilmiş olan bu temel işgücü göstergelerinin, dolaylı olarak elde edildiği göz önünde bulundurulmalı, veriler değişim katsayısı, güven aralıkları ve istatistiksel anlamlılık düzeyleri dikkate alınarak kullanılmalıdır.

**Sosyo-Ekonomik Gelişmişlik Sırası:** 2003 yılında İllerin Sosyo Ekonomik gelişmişlik sıralamasında 55. sırada yer alan Bartın 2011 yılında 48. sıraya yükselmiştir.

**Kaynak:** Kalkınma Bakanlığı

**Yeni Teşvik Sistemi:** Bartın İli, 2012 yılında açıklanan yeni teşvik sistemine göre 4. bölgede yer almaktadır.

**Kaynak:** Ekonomi Bakanlığı

## Tüketim, Harcama



### Harcama türlerine göre hanehalkı tüketim harcamasının dağılımı (%), 2011-2013(\*) TR81 Zonguldak, Karabük, Bartın

Harcama Grubu	(%)
Gıda ve alkolsüz içecekler	22,8
Alkollü içecekler, sigara ve tütün	4,9
Giyim ve ayakkabı	4,3
Konut ve kira	23,5
Mobilya, ev aletleri ve bakım hizmetleri	7,5
Sağlık	2,1
Ulaştırma	15,7
Haberleşme	3,8
Eğlence ve kültür	3,3
Eğitim hizmetleri	1,4
Lokanta ve oteller	5,3
Çeşitli mal ve hizmetler	5,3
Toplam tüketim harcaması	100,0

**Kaynak:** Türkiye İstatistik Kurumu, (TÜİK), Tüketim Harcamaları İstatistikleri

**Not.** Rakamlar yuvarlamadan dolayı toplamı vermeyebilir.

(\*)Yeni nüfus projeksiyonlarına dayanmaktadır.



## Bartın – Ulus, Genel Görünüm





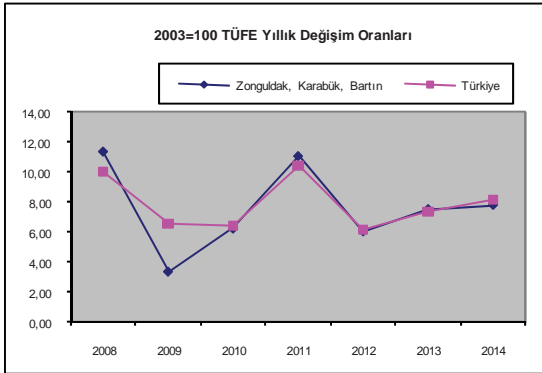


**2003 Temel yıllık Tüketici Fiyatları Endeksi (TÜFE)  
rakamları ve yıllık değişim oranları (%),  
yıl sonu itibariyle**

	TR Türkiye		TR81 Zonguldak, Karabük, Bartın	
	Endeks	Değişim	Endeks	Değişim
2008	160,44	10,06	161,59	11,44
2009	170,91	6,53	167,13	3,43
2010	181,85	6,40	177,68	6,31
2011	200,85	10,45	197,47	11,14
2012	213,23	6,16	209,56	6,12
2013	229,01	7,40	225,49	7,60
2014	247,72	8,17	243,29	7,89

**Kaynak:** Türkiye İstatistik Kurumu (TÜİK), Fiyat İstatistikleri

## Fiyat



2003 Temel Yıllı Tüketici Fiyatları Endeksinde, Türkiye genelinde 2014 yılında % 8,17; Zonguldak, Karabük, Bartın Bölgesinde ise % 7,89 artış gerçekleşmiştir.

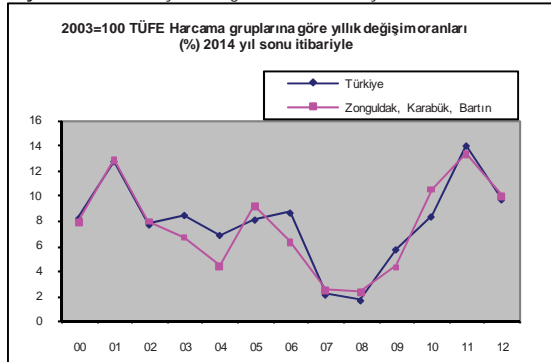
2009, 2010, 2012 ve 2014 yıllarında Zonguldak, Karabük, Bartın Bölgesinde gerçekleşen yıllık artış oranları Türkiye Geneli yıllık artış oranlarından daha düşük gerçekleşirken, 2008, 2011 ve 2013 yıllarında ise daha yüksek gerçekleşmiştir.

## Fiyat

2003 temel yıllık Tüketici Fiyatları Endeksi,  
Harcama gruplarına göre yıllık değişim oranları (%),  
yıl sonu itibariyle

	TR		TR81	
	2013	2014	2013	2014
00:Genel	7,40	8,17	7,60	7,89
01:Gıda ve alkolsüz içecekler	9,67	12,73	11,70	12,82
02:Alkollü içecekler ve tütün	10,52	7,67	10,42	7,95
03:Giyim ve ayakkabı	4,87	8,43	4,12	6,66
04:Konut, su, elektrik, gaz ve diğer yakıtlar	4,84	6,83	4,64	4,38
05:Mobilya, ev aletleri ve ev bakım hizmetleri	5,95	8,06	4,84	9,19
06:Sağlık	4,85	8,62	5,98	6,23
07:Ulaştırma	9,77	2,07	8,89	2,40
08:Haberleşme	1,20	1,61	0,97	2,26
09:Eğlence ve kültür	5,18	5,68	11,42	4,27
10:Eğitim	10,05	8,31	9,37	10,5
11:Lokanta ve oteller	9,86	13,98	6,83	13,34
12:Çeşitli mal ve hizmetler	2,24	9,68	1,29	9,95

Kaynak: TÜİK web sayfası, Bölgesel İstatistikler, Fiyat ve Endeksler



## Fiyat

**2014 yılında** en yüksek artış gerçekleşen ana harcama grubu, hem Türkiye Genelinde %13,98 oranı ile hem de Zonguldak, Karabük, Bartın Bölgesinde %13,34 oranı ile **Lokanta ve oteller**'dir. Fiyatta en az artış gerçekleşen ana harcama grubu ise hem Türkiye Genelinde %1,61 oranı ile hem de Zonguldak, Karabük, Bartın Bölgesinde %2,26 oranı ile **Haberleşme**'dir

**2013 yılında ise** en yüksek artış gerçekleşen ana harcama grubu, Türkiye Genelinde %10,52 oranı ile **Alkollü içecekler ve tütün**, Zonguldak, Karabük, Bartın Bölgesinde %11,70 oranı ile **Gıda ve alkosüz içecekler**'dir. Fiyatta en az artış gerçekleşen ana harcama grubu ise hem Türkiye Genelinde %1,20 oranı ile hem de Zonguldak, Karabük, Bartın Bölgesinde %0,97 oranı ile **Haberleşme**'dir

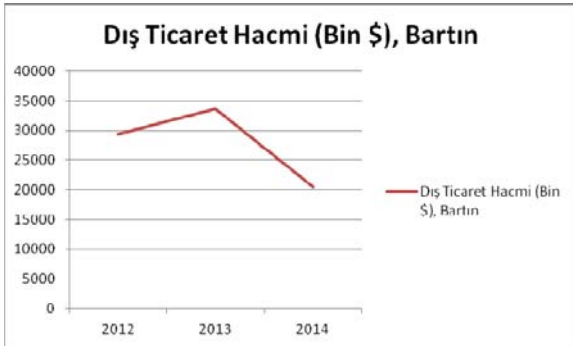


## Dış Ticaret

### Dış ticaret göstergeleri, Bartın

	2012	2013	2014
İhracat (Bin \$)	14 116	23 131	11 176
Değişim (%)	-31,56	63,86	-51,7
İthalat (Bin \$)	15 211	10 448	9 325
Değişim (%)	2,43	-31,3	-10,7
Dış ticaret dengesi (Bin \$)	-1 095	12 683	1 851
Dış ticaret hacmi (Bin \$)	29 327	33 579	20501
İhracat / İthalat karşılama oranı	92,80	221,39	119,84

**Kaynak:** Türkiye İstatistik Kurumu (TÜİK), Dış Ticaret İstatistikleri



## Dış Ticaret

2014 yılında Bartın'dan en çok ithalat ve ihracat yapılan ülkeler

(Bin \$)

---

<b>İhracat</b>	<b>11 176</b>
ALMANYA	4 621
TÜRKMENİSTAN	1 222
GÜRCİSTAN	1 007
IRAK	670
İTALYA	612
AZERBAYCAN	466
Diğer Ülkeler	2 578
<b>İthalat</b>	<b>9 325</b>
ALMANYA	2 970
ÇİN	1 352
İRLANDA	782
MALTA	660
MEKSİKA	569
VİETNAM	518
Diğer Ülkeler	2 474

---

**Kaynak:** Türkiye İstatistik Kurumu (TÜİK) web sayfası veritabanları

**Not:** Rakamlar yuvarlamadan dolayı toplamı vermeyebilir.

2014 yılı verileri geçicidir.



## Dış Ticaret

Uluslararası standart ticaret sınıflamasına göre ihracat,  
2014, Bartın

(Bin \$)

Maddeler (USTS, 3.Rev)	İhracat
<b>Toplam</b>	<b>11 176</b>
Mobilya	5 192
Plastik ürünleri	1 467
Ayakkabı	1 212
Giyim eşyası (kürk hariç)	715
Ateşe dayanıklı olmayan, kil ve seramik yapı malzemeleri	562
Yapı malzemeleri dışındaki, ateşe dayanıklı olmayan seramik eşya	370
Tekstil elyafından iplik ve dokunmuş tekstil	347
Diğer ağaç ürünleri; hasır vb. örülerek yapılan maddeler	162
Sentetik kauçuk ve plastik hammaddeler	153
Boya, vernik vb.kaplayıcı maddeler ile matbaa mürekkebi ve macun	138
Maden, taşocağı ve inşaat makineleri	131
Başka yerde sınıflandırılmamış kimyasal ürünler	97
Başka yerde sınıflandırılmamış metal eşya	79
Başka yerde sınıflandırılmamış tekstil ürünleri	70
Diğerleri	1

**Kaynak:** Türkiye İstatistik Kurumu (TÜİK) web sayfası veritabanları

**Not.** Rakamlar yuvarlamadan dolayı toplamı vermeyebilir.

2014 yılı verileri geçicidir.

## Dış Ticaret

Uluslararası standart ticaret sınıflamasına göre ithalat,  
2014, Bartın

(Bin \$)

Maddeler (USTS, 3.Rev)	İthalat
<b>Toplam</b>	<b>9 325</b>
Tekstil, giyim eşyası ve deri işlemede kullanılan makineler	2 945
Ana kimyasal maddeler (kimyasal gübre ve azotlu bileşikler hariç)	1 172
Sentetik kauçuk ve plastik hammaddeler	1 043
Süt ürünleri	782
Gemi	660
Ateşe dayanıklı olmayan, kil ve seramik yapı malzemeleri	518
Çatal-bıçak takımı, el aletleri ve hırdavat malzemeleri	307
Ölçme, kontrol, test, seyrüsefer vb. amaçlı alet ve cihazlar	222
İçten yanmalı motor ve türbin; (uçak, motorlu taşıt ve motosiklet motorları hariç)	185
Diğer kauçuk ürünleri	178
Diğer özel amaçlı makineler	172
Cam ve cam ürünleri	142
Radyo ve televizyon vericileri ile telefon, telgraf teçhizatı	116
Diğerleri	881

**Kaynak:** Türkiye İstatistik Kurumu (TÜİK) web sayfası veritabanları

**Not.** Rakamlar yuvarlamadan dolayı toplamı vermeyebilir.

2013 yılı verileri geçicidir.

## Dış Ticaret

### Bartın Limanı dış ticaret hacmi

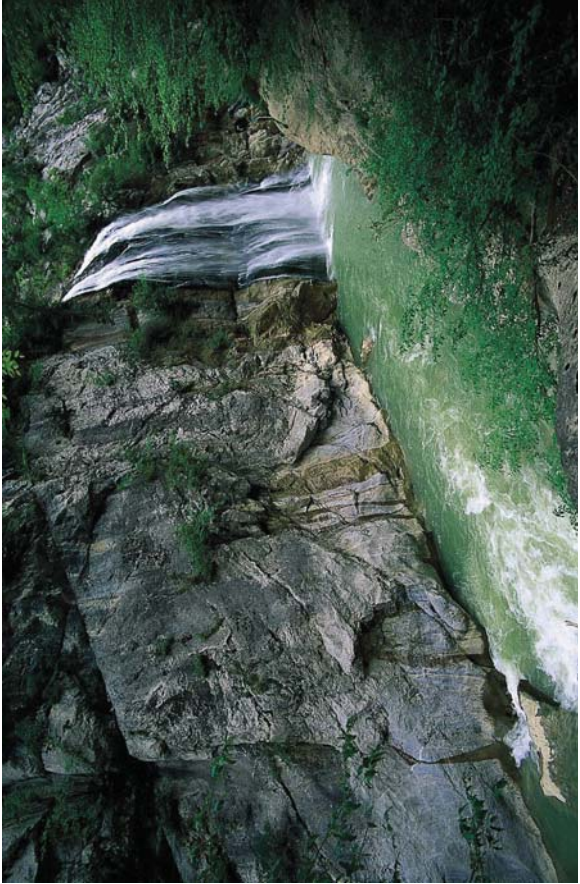
Yıllar	İhracat (bin \$)	İthalat (bin \$)
2008	161 751	227 778
2009	139 202	143 178
2010	127 349	211 949
2011	127 298	277 638
2012	138 880	189 331
2013	138 282	217 282
2014	188 206	187 367

Kaynak: TÜİK, Dış Ticaret İstatistikleri



## Bartın – Liman





## Tarım ve Hayvancılık

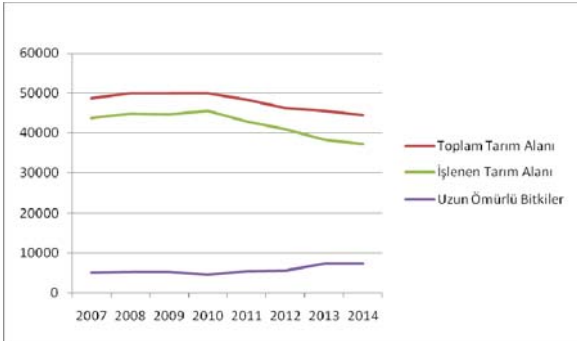


Alan kullanımları		(Hektar)		
	Toplam Tarım Alanı	İşlenen Tarım Alanı	Uzun Ömürlü Bitkiler	
Türkiye	2007	24 887 394	21 978 693	2 908 700
	2008	24 505 223	21 555 242	2 949 980
	2009	24 294 681	21 351 696	2 942 984
	2010	24 394 206	21 383 626	3 010 580
	2011	23 613 761	20 518 406	3 091 136
	2012	23 781 999	20 581 039	3 200 961
	2013	23 805 512	20 573 477	3 232 035
	2014	23 943 053	20 705 240	3 237 813
Bartın	2007	48 734	43 650	5 084
	2008	49 924	44 728	5 196
	2009	49 864	44 646	5 218
	2010	49 934	45 463	4 471
	2011	48 324	42 872	5 452
	2012	46 282	40 808	5 473
	2013	45 484	38 117	7 367
	2014	44 519	37 142	7 376

**Kaynak:** Türkiye İstatistik Kurumu (TÜİK), Bitkisel Üretim İstatistikleri.

**Not.** Rakamlar yuvarlamadan dolayı toplamı vermeyebilir.

## Tarım ve Hayvancılık



2007 – 2014 yılları arasında, Bartın ili tarımsal alan kullanımına ilişkin istatistikler incelendiğinde;

- 2007 yılında 48 734 hektar olan toplam tarım alanının, 2014 yılı itibariyle % 8,64 oranında azalarak 44 519 hektara düştüğü,
- 2007 yılında 43 650 hektar olan toplam işlenen tarım alanının, 2014 yılı itibariyle % 14,9 oranında azalarak 37 142 hektara düştüğü,
- 2007 yılında 5 084 hektar olan uzun ömürlü bitki alanının, 2014 yılı itibariyle % 45,08 oranında artarak 7 376 hektara çıktığı,

görülmemektedir.

## Tarım ve Hayvancılık

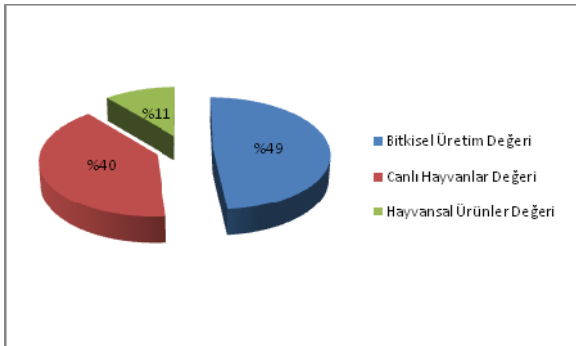
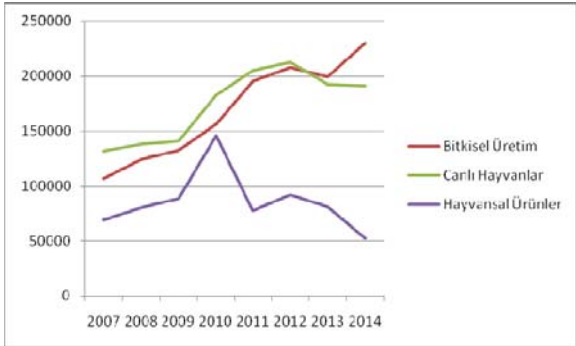


Tarımsal üretim değeri		(Bin TL)		
		Bitkisel Üretim	Canlı Hayvanlar	Hayvansal Ürünler
Türkiye	2007	56 787 424	24 666 222	22 921 524
	2008	66 010 114	25 521 071	23 816 982
	2009	68 267 486	28 145 579	26 610 721
	2010	80 038 126	46 873 045	38 128 120
	2011	88 979 273	60 076 917	42 571 782
	2012	87 946 988	63 546 623	49 321 861
	2013	92 452 530	57 656 092	40 459 321
	2014	97 988 282	62 512 147	44 332 506
Bartın	2007	106 874	131 472	69 394
	2008	124 280	138 010	80 615
	2009	132 523	140 756	88 586
	2010	156 143	182 317	145 911
	2011	195 099	205 080	77 746
	2012	207 341	212 713	92 398
	2013	199 175	192 594	81 291
	2014	229 826	190 782	52 735

Kaynak: Türkiye İstatistik Kurumu (TÜİK) web sayfası Bölgesel İstatistikler



## Tarım ve Hayvancılık





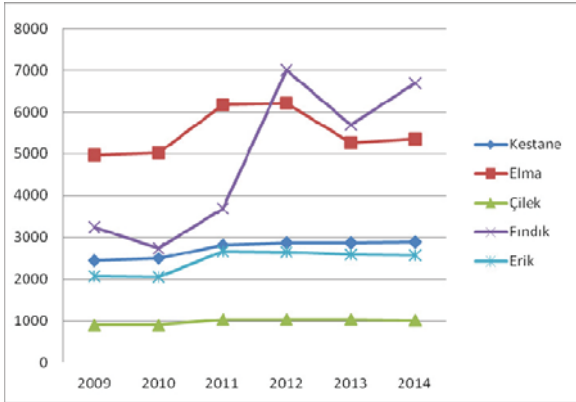
**Bartın ilinde seçilmiş bazı meyvelerin üretim miktarları**

(Ton)

	Kestane	Elma	Çilek	Fındık	Erik
2010	2 501	5 023	907	2 742	2 058
2011	2 822	6 180	1 030	3 683	2 671
2012	2 865	6 206	1 040	7 016	2 646
2013	2 869	5 271	1 045	5 684	2 594
2014	2 898	5 361	1 024	6 688	2 578

**Kaynak:** Türkiye İstatistik Kurumu (TÜİK) web sayfası Bitkisel Üretim veri tabanı  
**Not.** 2014 verileri geçicidir.

## Tarım ve Hayvancılık



2010 – 2014 yılları arasında, Bartın ilinde seçilmiş bazı meyvelerin üretim miktarları incelendiğinde:

- 2014 yılında en çok fındık, ardından da elma üretildiği,
- Beş yılın ortalama üretiminin yaklaşık olarak kestanede 2 791, elmada 5 608, çilekte 1009, fındıkta 5 162 ve erikte 2 509 ton olduğu,
- 2009 yılında 3 239 ton olan fındık üretim miktarının, 2014 yılı geçici sonuçlarına göre 5 688 tona yükseldiği,

görülmektedir.

## Tarım ve Hayvancılık



**Bartın ilinde seçilmiş bazı örtüaltı sebzelerin  
üretim miktarları**

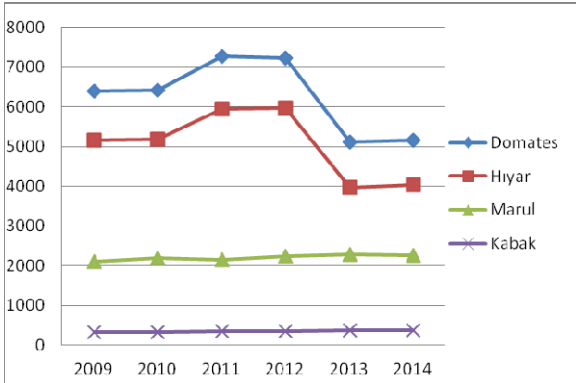
**(Ton)**

	<b>Domates</b>	<b>Hıyar</b>	<b>Marul</b>	<b>Kabak</b>
<b>2010</b>	6 418	5 190	2 201	334
<b>2011</b>	7 281	5 943	2 148	352
<b>2012</b>	7 220	5 976	2 238	352
<b>2013</b>	5 109	3 969	2 284	366
<b>2014</b>	5 167	4 044	2 267	370

**Kaynak:** Türkiye İstatistik Kurumu (TÜİK) web sayfası Bitkisel Üretim veri tabanı

**Not.** 2014 verileri geçicidir.

## Tarım ve Hayvancılık



2010 – 2014 yılları arasında, Bartın ilinde seçilmiş bazı örtüaltı sebzelerin üretim miktarları incelendiğinde:

- 2010 yılında 6 418 ton olan domates üretiminin, 2014 yılında 5 167 tona gerilediği,
- 2010 yılında 5 190 ton olan hıyar üretiminin, 2014 yılında 4 044 tona gerilediği,
- Kabak(Sakız) üretiminde istikrarlı bir çizginin izlendiği, artma ve azalmaların az olduğu,

görülmektedir.



### Bartın ilinde seçilmiş bazı tarla ürünlerinin üretim miktarları

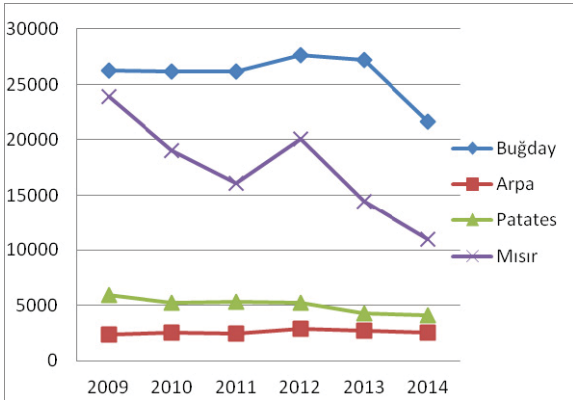
(Ton)

	Buğday	Arpa	Patates	Mısır(Dane)
2010	26 202	2 569	5 205	19 022
2011	26 199	2 487	5 286	16 066
2012	27 653	2 905	5 211	20 124
2013	27 180	2 731	4 268	14 402
2014	21 667	2 527	4 126	10 960

**Kaynak:** Türkiye İstatistik Kurumu (TÜİK) web sayfası Bitkisel Üretim veri tabanı

**Not.** 2014 verileri geçicidir.

## Tarım ve Hayvancılık



2010 – 2014 yılları arasında, Bartın ilinde seçilmiş bazı tarla ürünlerinin üretim miktarları incelendiğinde:

- 2014 yılında, 2010 yılına göre tarla ürünleri üretim miktarlarında yıllara göre artış ve azalışlar olduğu

görülmektedir.



**Bartın ilçeleri büyükbaş ve küçükbaş hayvan sayıları ve süt üretimi, 2014**

	Büyükbaş (Manda,Sığır)	Süt Üretimi (ton)	Küçükbaş (Koyun,Keçi)	Süt Üretimi (ton)
Merkez	39 847	46 625	2 248	88
Amasra	2 511	2 544	218	5
Kurucaşile	1 240	1 452	83	2
Ulus	9 643	7 144	1 235	35
<b>Toplam</b>	<b>53 241</b>	<b>57 767</b>	<b>3 784</b>	<b>130</b>

**Kaynak:** Türkiye İstatistik Kurumu (TÜİK) web sayfası, Hayvancılık İstatistikleri





<b>Bartın ilçeleri kümes hayvancılığı, 2014</b>		<b>Adet</b>
<b>Merkez</b>	Et Tavuğu	662 500
	Yumurta Tavuğu	142 000
	Hindi	322
	Kaz	51
	Ördek	1 480
<b>Amasra</b>	Yumurta Tavuğu	7 500
	Hindi	35
	Kaz	230
	Ördek	52
<b>Kurucaşile</b>	Yumurta Tavuğu	8 000
	Hindi	35
	Kaz	75
	Ördek	571
<b>Ulus</b>	Et Tavuğu	101 500
	Yumurta Tavuğu	35 000
	Hindi	245
	Kaz	35
	Ördek	245

**Kaynak:** Türkiye İstatistik Kurumu (TÜİK) web sayfası, Hayvancılık İstatistikleri  
**Bartın İstatistikleri, 2014**



**Bartın ilçeleri arıcılık ve bal üretimi, 2014**

İlçe Adı	Arıcılık yapan işletme sayısı	Yeni kovan sayısı	Eski kovan sayısı	Toplam kovan	Bal üretimi (ton)
Merkez	805	14 898	30	14 928	89,56
Amasra	152	2 685	0	2 685	16,11
Kurucaşile	231	4 150	0	4 150	24,90
Ulus	252	4 650	86	4 736	28,41
<b>TOPLAM</b>	<b>1440</b>	<b>26 383</b>	<b>116</b>	<b>26 499</b>	<b>158,98</b>

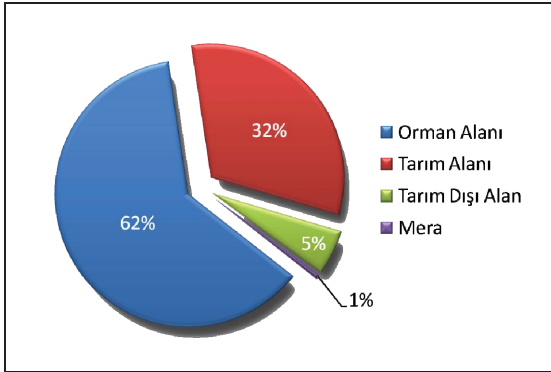
**Kaynak:** Türkiye İstatistik Kurumu (TÜİK) web sayfası Hayvancılık İstatistikleri

## Tarım ve Hayvancılık

### Bartın ili arazi dağılımı, 2014

Arazi Yapısı	Yüzölçümü (ha)	Toplam araziye oranı (%)
<b>Bartın ili</b>	233 000	100
Orman Alanı	144 623	62,07
Tarım Alanı	74 408	31,93
Mera	1 241	0,53
Tarım Dışı Alan	12 727	5,47

**Kaynak:** İl Gıda, Tarım ve Hayvancılık Müdürlüğü





## Bartın – Kızılkum Plajı



## İş İstatistikleri

İş kayıtlarına göre girişim sayıları, 2014	(Adet)	
	Türkiye	Bartın
<b>Toplam</b>	<b>3 525 431</b>	<b>7 525</b>
Madencilik ve taşocakçılığı	7 740	9
İmalat	427 584	791
Elektrik, gaz, buhar ve iklimlendirme üretimi ve dağıtımı	5 955	-
İnşaat	266 080	438
Toptan ve perakende ticaret	1 225 454	2 421
Konaklama ve yiyecek hizmeti faaliyetleri	307 698	1 177
Ulaştırma ve depolama	541 350	1503
Bilgi ve iletişim	42 592	47
Gayrimenkul faaliyetleri	54 324	47
Finans ve sigorta faaliyetleri	24 118	36
Eğitim	30 187	61
Diğer hizmet faaliyetleri	222 636	504
Mesleki, bilimsel ve teknik faaliyetler	201 293	253
İnsan sağlığı ve sosyal hizmet faaliyetleri	44 050	81
Kültür, sanat, eğlence, dinlenme ve spor	35 293	63
Su temini; kanalizasyon, atık yönetimi ve iyileştirme faaliyetleri	4 550	4
İdari, destek ve diğer hizmet faaliyetleri	54 461	55
Tarım, Ormancılık ve Balıkçılık	30 066	35

**Kaynak:** Türkiye İstatistik Kurumu (TÜİK), Bölgesel İstatistikler veritabanı.

## İş İstatistikleri



### Mevcut Sanayi Tesisleri 2014, Bartın

Tesis Türü	Firma Sayısı	Çalışan Sayısı	Sanayide İstihdam Oranı %
Tekstil ve Konfeksiyon	17	3 106	36,01
Gıda	21	420	4,87
Kimya, Kömür ve Plastik	16	2 108	24,44
Taş ve Toprağa Dayalı	21	1 141	13,23
Orman Ürünleri ve Mobilya	19	335	3,88
Metal Eşya ve Makine Teçhizat	12	689	7,99
Diğer Sanayi	18	826	9,58
<b>Toplam</b>	<b>124</b>	<b>8 625</b>	<b>100</b>

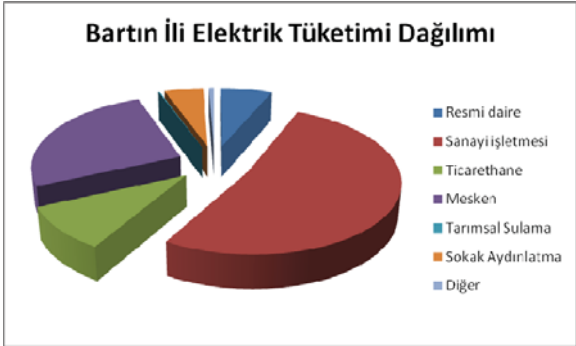
**Kaynak:** Bartın Valiliği İl Bilim, Sanayi ve Teknoloji Müdürlüğü.



	Kullanım yerlerine göre elektrik tüketimi		(MWh)	
	Türkiye		Bartın	
	2012	2013	2012	2013
<b>Toplam tüketim</b>	194 923 349	198 045 181	350 297	419 067
<b>Resmi daire</b>	8 793 496	8 179 717	19 477	26 934
<b>Sanayi işletmesi</b>	92 301 731	93 251 788	158 070	218 037
<b>Ticarethane</b>	31 825 922	37 453 237	42 880	41 093
<b>Mesken</b>	45 375 137	44 971 483	103 795	109 266
<b>Tarımsal Sulama</b>	4 545 989	3 824 688	675	665
<b>Sokak aydınlatma</b>	3 884 688	3 835 634	18 082	20 378
<b>Diğer</b>	8 196 386	6 528 634	7 318	2 694

**Kaynak:** Türkiye İstatistik Kurumu (TÜİK), Bölgesel İstatistikler veritabanı





2013 yılında Bartın ilinde tüketilen elektrik miktarları incelendiğinde, toplam elektrik tüketiminin,

- % 52,02'sinin sanayi işletmelerinde,
- % 26,07'sinin meskenlerde,
- % 9,80'inin ticarethanelerde,

gerçekleştirildiği görülmektedir.

## Bina İnşaatı



Kullanma amacına göre tamamen veya kısmen biten yeni ve ilave yapılar, 2014

### İkamet amaçlı binalar

	Genel toplam	Toplam	Bir daireli binalar	İki ve daha fazla daireli binalar	Halka açık ikamet yerleri
<b>Türkiye</b>					
<b>A</b>	123 409	763 917	24 481	79050	452
<b>B</b>	150 823 673	114 943 863	4 744 784	108724 671	1 474 408
<b>C</b>	766 527	763 917	24 481	739 429	7
<b>Bartın</b>					
<b>A</b>	246	1 798	14	1 784	1
<b>B</b>	258 714	225 768	2 925	218 347	4 496
<b>C</b>	1 798	1798	14	197	-

A. Bina sayısı

B. Yüzölçümü (m<sup>2</sup>)

C. Daire sayısı

**Kaynak:** Türkiye İstatistik Kurumu (TÜİK), Bölgesel İstatistikler veritabanı

## Bina İnşaatı

Kullanma amacına göre tamamen veya kısmen biten yeni ve ilave yapılar, 2014 (devam)

### İkamet amaçlı binalar dışındaki binalar

	Toplam	Otel binaları	Ofis (işyeri) binaları	Toptan ve perakende ticaret binaları	Trafik ve iletişim binaları
<b>Türkiye</b>					
A	19 426	1 392	2 477	7 734	158
B	35 879 810	4 334 227	5 978 666	8 311 696	618 279
C	2 610	41	300	1 990	5
<b>Bartın</b>					
A	34	4	3	8	-
B	32 946	2 702	2 268	1 673	-
C	-	-	-	-	-

### İkamet amaçlı binalar dışındaki binalar (devam)

	Sanayi binaları ve depolar	Kamu, eğlence, eğitim, hastane veya bakım kuruluşları binaları	İkamet amaçlı binalar dışındaki diğer binalar
<b>Türkiye</b>			
A	3 143	1 408	2 767
B	6 870 756	6 027 824	3738362
C	124	15	135
<b>Bartın</b>			
A	8	7	4
B	2 555	21 875	1 873
C	-	-	-

A. Bina sayısı

B. Yüzölçümü (m<sup>2</sup>)

C. Daire sayısı

Kaynak: Türkiye İstatistik Kurumu (TÜİK), Bölgesel İstatistikler veritabanı

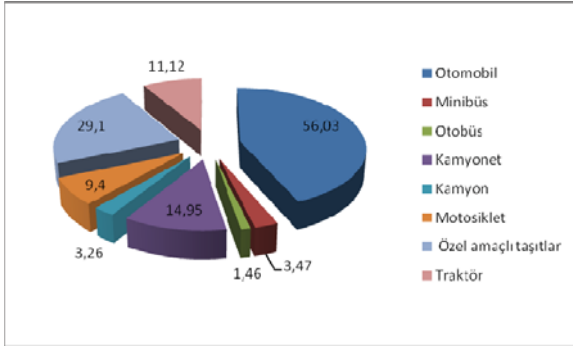


### Motorlu kara taşıtları sayıları, 2014 (Aralık)

	Türkiye (Adet)	Bartın (Adet)	Bartın/ Türkiye Oranı (yüzde)
Otomobil	9 857 915	24 071	0,24
Minibüs	427 264	1 489	0,35
Otobüs	211 200	629	0,30
Kamyonet	3 062 479	6 423	0,21
Kamyon	773 728	1 402	0,18
Motosiklet	2 828 466	4 038	0,14
Özel amaçlı taşıtlar	40 731	125	0,31
Traktör	1 626 938	4 777	0,29
<b>Toplam</b>	<b>18 828 721</b>	<b>42 954</b>	<b>0,23</b>

Kaynak: Türkiye İstatistik Kurumu (TÜİK) web sayfası, Ulaştırma İstatistikleri

## Ulaştırma



2014 yılında Türkiye’de kayıtlı toplam 18 828 721 adet motorlu kara taşıtının % 0,23’ü (42 954 adet) Bartın iline kayıtlıdır. Bu oran, traktörde % 0,29, minibüste ise % 0,35’tir.

2014 yılı Aralık ayı itibariyle Bartın ’da kayıtlı toplam 42 954 adet motorlu kara taşıtının;

- % 56,03’ünü otomobiller,
- % 11,12’sini traktörler,
- % 14,95’ini kamyonetler,
- % 9,40’ını motosikletler oluşturmaktadır.



### Bartın ilindeki trafik kazaları

	Kaza sayısı (Adet)	Ölü sayısı (Kişi)	Yaralı sayısı (Kişi)
2006	221	5	414
2007	298	7	562
2008	250	8	537
2009	322	13	676
2010	389	7	813
2011	393	5	806
2012	435	8	829
2013	479	10	808

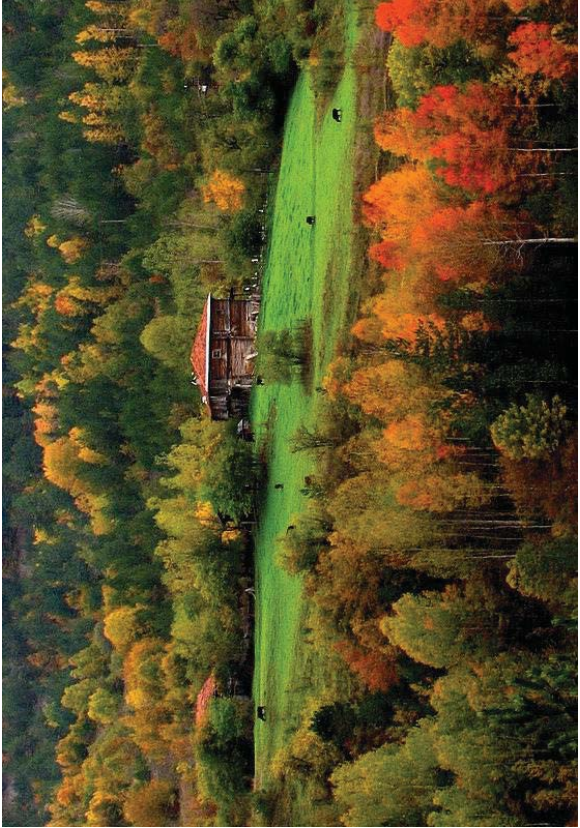
**Kaynak:** Türkiye İstatistik Kurumu (TÜİK), Bölgesel İstatistikler veritabanı

## Ulaştırma

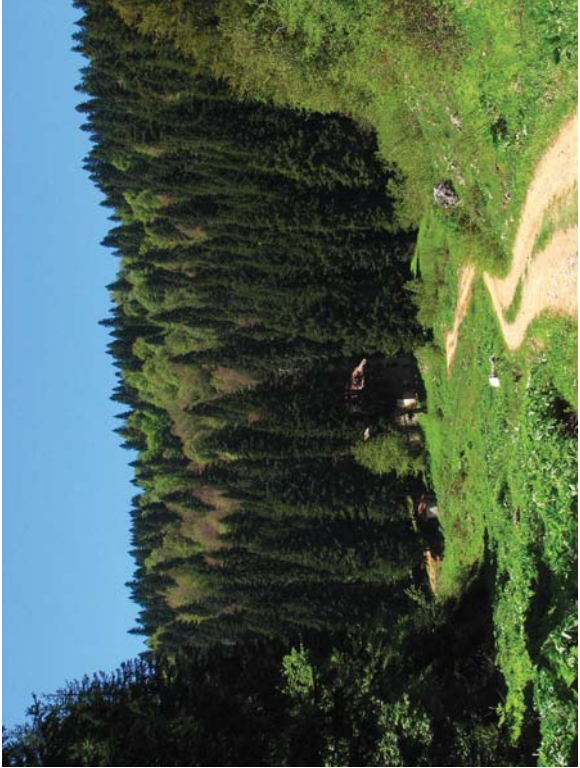


Karayolu uzunlukları		(Km)			
	İl ve devlet yolu	Otoyol	Köy yolu		
Türkiye	2006	61 764	1 908	285 632	
	2007	61 912	1 908	286 888	
	2008	62 023	1 922	288 013	
	2009	62 219	2 036	298 405	
	2010	62 785	2 080	302 398	
	2011	62 930	2 119	305 227	
	2012	63 255	2 127	320 336	
	2013	63 496	2 127	323 043	
Bartın	2006	299	-	1 635	
	2007	299	-	1 805	
	2008	299	-	1 805	
	2009	299	-	1 805	
	2010	299	-	1 805	
	2011	299	-	1 807	
	2012	299	-	1 890	
	2013	298	-	1 890	

Kaynak: Türkiye İstatistik Kurumu (TÜİK), Bölgesel İstatistikler veritabanı







## Ulusal Hesaplar

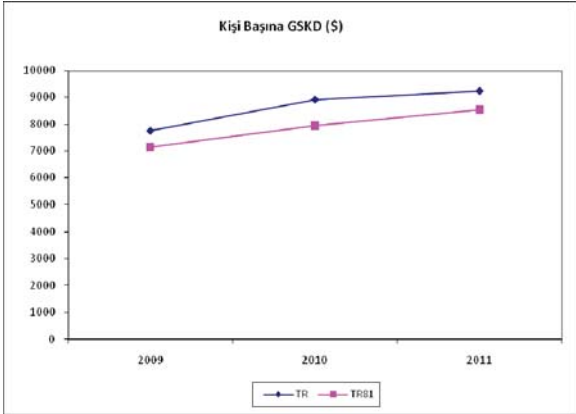


### Gayri safi katma değer

		2009	2010	2011
TR: Türkiye	Kişi başına GSKD (TL)	12 000	13 406	15 500
	Kişi başına GSKD (\$)	7 769	8 926	9 244
	Tarım / Değer (1000 TL)	78 775 886	92 739 021	103 635 252
	Sanayi / Değer (1000 TL)	218 623 211	259 022 057	316 326 396
	Hizmetler / Değer (1000 TL)	567 050 589	628 785 937	730 491 491
	Gayrisafi katma değer / Değer (1000 TL)	864 449 686	980 547 016	1 150 453 139
TR81: Zonguldak, Karabük, Bartın	Kişi başına GSKD (TL)	11 048	11 943	14 313
	Kişi başına GSKD (\$)	7 153	7 952	8 536
	Tarım / Değer (1000 TL)	702 354	702 354	875 339
	Sanayi / Değer (1000 TL)	4 218 939	4 720 719	5 841 832
	Hizmetler / Değer (1000 TL)	6 389 842	6 873 946	7 985 447
	Gayrisafi katma değer / Değer (1000 TL)	11 311 134	12 312 391	14 702 618

Kaynak: Türkiye İstatistik Kurumu (TÜİK) web sayfası Bölgesel İstatistikler

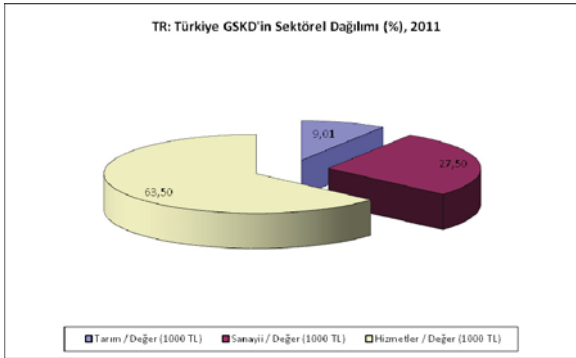
## Ulusal Hesaplar



Türkiye' de kişi başına GSKD 2009 yılı itibariyle 7 769 \$ iken, 2011 yılı itibariyle % 18,99 oranında artarak 9 244 \$'a ulaşmıştır. Buna karşılık Zonguldak, Karabük ve Bartın illerinden oluşan bölgede, 2009 yılında 7 153 \$ iken, % 19,33 oranında artarak 2011 yılında 8 536 \$ olmuştur.



## Ulusal Hesaplar

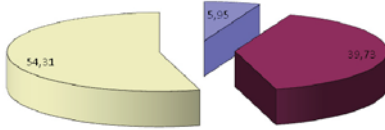


2011 yılında Türkiye'de toplam 1 150 453 139 000 TL olan GSKD'nin % 9,01'ini tarım, % 27,50'sini sanayi, % 63,50'sini hizmetler sektörü oluşturmuştur.



## Ulusal Hesaplar

TR81: Zonguldak,Karabük,Bartın GSKD'in Sektörel Dağılımı (%), 2011



■ Tarım / Değer (1000 TL) ■ Sanayi / Değer (1000 TL) ■ Hizmetler / Değer (1000 TL)

2011 yılında Zonguldak, Karabük ve Bartın illerinden oluşan bölgede toplam 14 702 618 000 TL olan GSKD'nin % 5,95'ini tarım, % 39,73'ünü sanayi, % 54,31'ini hizmetler sektörü oluşturmuştur.



## Bartın – Tarihi, Ahşap Bartın Evleri







### Banka Mevduatlarının Sektörel Dağılımı, Bin TL

	Toplam	Tasarruf mevduatı	Resmi kuruluşlar mevduatı	Ticari kuruluşlar mevduatı
<b>Türkiye</b>				
2011	698 656 474	270 643 305	32 128 382	105 803 246
2012	770 016 322	293 589 723	39 858 335	125 896 423
2013	943 312 812	330 985 872	47 762 698	148 115 228
2014	1 057 637 524	373 972 873	45 935 066	164 008 945
<b>Bartın</b>				
2011	935 398	591 897	46 067	43 066
2012	1 009 210	627 820	45 191	42 523
2013	1 171 525	671 364	63 978	49 627
2014	1 293 145	733 347	72 008	68 025

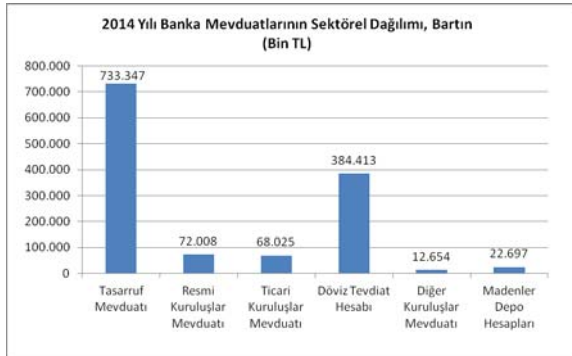


## Maliye

### Banka Mevduatlarının Sektörel Dağılımı, Bin TL (devam)

	Bankalar arası mevduatı	Döviz tevdiat hesabı	Diğer kuruluşlar mevduatı	Kıymetli madenler depo hesapları
<b>Türkiye</b>				
2011	39 671 314	210 214 573	29 584 154	10 611 500
2012	43 051 698	218 538 187	34 736 964	14 344 992
2013	55 573 634	311 388 983	33 096 814	16 394 583
2014	66 513 593	352 811 179	41 556 517	12 839 351
<b>Bartın</b>				
2011	1	229 603	7 410	17 354
2012	287	264 345	7 855	21 189
2013	783	347 238	10 523	28 012
2014	0	384 413	12 654	22 697

Kaynak: Türkiye Bankalar Birliği



## Maliye

### Banka Kredilerinin Dağılımı, Bin TL

	Toplam	Tarım	Gayrimenkul	Mesleki
<b>Türkiye</b>				
2011	660 883 993	24 527 567	0	5 541 195
2012	764 196 779	24 867 583	0	6 925 360
2013	1 009 762 855	26 552 042	0	10 434 312
2014	1 201 696 256	34 367 368	0	12 684 121
<b>Bartın</b>				
2011	746 471	23 400	0	9 778
2012	838 719	22 430	0	9 526
2013	1 046 866	22 236	0	15 497
2014	1 198 823	29 125	0	24 525

### Banka Kredilerinin Dağılımı, Bin TL (devam)

	Denizcilik	Turizm	Diğer	İhtisas dışı krediler
<b>Türkiye</b>				
2011	173	346 601	13 960 389	616 508 068
2012	0	335 474	14 251 826	717 816 536
2013	1 058	316 102	16 376 990	956 082 351
2014	586	511 703	38 008 494	1 116 123 984
<b>Bartın</b>				
2011	0	0	13 626	699 667
2012	0	0	10 504	796 259
2013	0	0	11 532	997 601
2014	0	0	14 749	1 130 424

**Kaynak:** Türkiye Bankalar Birliği

**Not.** Rakamlar yuvarlamadan dolayı toplamı vermeyebilir.

**VERGİ LEVHASI****MÜKELLEFİN**

ADI SOYADI : \_\_\_\_\_ T.C. KİMLİK NO : \_\_\_\_\_  
TİCARET ÜNVANI : \_\_\_\_\_ VERGİ SİCİL NO : \_\_\_\_\_  
İŞ YERİ ADRESİ : \_\_\_\_\_ VERGİ DAİRESİ : \_\_\_\_\_  
\_\_\_\_\_ VERGİ TÜRÜ : \_\_\_\_\_

TAKVİM YILI	BEYAN OLUNAN MATRAH	TAHAKKUK EDEN VERGİ	TASDİK (VERGİ DAİRESİ)
20.....			
20.....			
20.....			

**Bartın İli Vergi Mükellef Sayıları**

Türü	2011	2012	2013	2014
Gelir Vergisi	8 043	8 464	8 834	9 552
Kurumlar Vergisi	1 065	1 066	1 058	1 047
Katma Değer Vergisi	4 146	4 197	4 204	3 963
<b>Toplam</b>	<b>13 254</b>	<b>13 727</b>	<b>14 096</b>	<b>14 562</b>

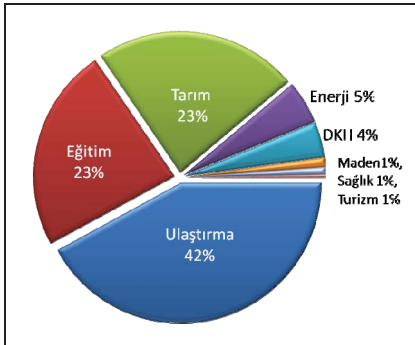
**Kaynak:** Bartın Defterdarlığı

## Maliye

### Bartın İli Genel ve Özel İdare Bütçeli Kamu Yatırım Harcamalarının Sektörel Dağılımı

Sektörler	2012	2013	2014
Ulaştırma	148.639.145	207.662.196	92.450.854
Eğitim	13.488.872	25.445.099	51.536.976
Tarım	12.531.398	6.810.223	51.374.008
Enerji	1.855.799	5.908.112	10.894.837
Diğer Kamu Hizmetleri	6.813.922	10.897.207	8.815.175
Madencilik	4.213.339	16.670.583	2.309.474
Turizm	4.713.946	1.044.782	650.965
Sağlık	2.162.028	1.054.694	1.826.854
Konut	76.000	8.800	0
İmalat	-	-	-
<b>Toplam</b>	<b>194.494.451</b>	<b>275.501.698</b>	<b>219.859.145</b>

Kaynak: Bartın Valiliği İl Planlama ve Koordinasyon Müdürlüğü



## Maliye

### Yıllar İtibariyle KÖYDES Projesi Sayılarının Dağılımı, Bartın

Proje türü	2005-2007	2008	2009
Köy Yolları	482	37	44
İçme Suyu	235	1	17
Sulama	0	0	0
Kanalizasyon	7	0	0
Ortak Alım	1	1	1
<b>Toplam</b>	<b>725</b>	<b>39</b>	<b>62</b>

Proje türü	2010	2011	2012
Köy Yolları	145	143	81
İçme Suyu	58	47	54
Sulama	0	1	0
Kanalizasyon	0	0	0
Ortak Alım	2	0	21
<b>Toplam</b>	<b>205</b>	<b>191</b>	<b>156</b>

Proje türü	2013	2014	Toplam
Köy Yolları	182	100	1 214
İçme Suyu	77	28	517
Sulama	0	0	1
Kanalizasyon	0	3	10
Ortak Alım	12	0	38
<b>Toplam</b>	<b>271</b>	<b>131</b>	<b>1 780</b>

Kaynak: Bartın Valiliği İl Özel İdaresi



### Yıllar İtibariyle KÖYDES Projeleri Harcamaları, Bartın

Yıllar	Harcama (TL)
2005	1.840.493,00
2006	19.462.896,56
2007	19.669.936,77
2008	4.989.886,42
2009	5.363.476,72
2010	11.605.406,88
2011	9.747.619,22
2012	4.740.217,50
2013	7.677.000,00
2014	7.564.252,59
<b>Toplam</b>	<b>92.661.185,66</b>

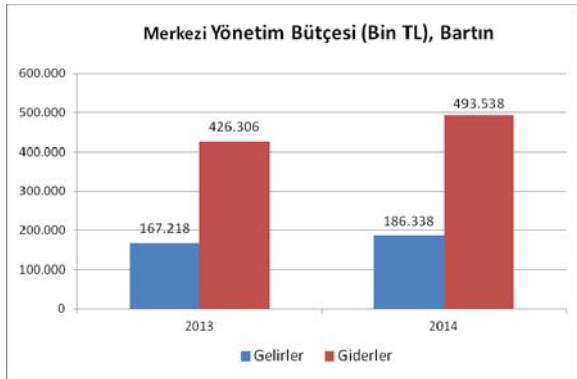
Kaynak: Bartın Valiliği İl Özel İdaresi

## Maliye

### İller Bazında Merkezi Yönetim Bütçe Gelir Ve Giderlerinin Kümülatif Karşılaştırması (Bin TL)

	TR Türkiye		TR813 Bartın	
	2013	2014	2013	2014
<b>GELİRLER</b>	389 440 772	425 758 290	167 218	186 338
<b>GİDERLER</b>	407 889 625	448 423 971	426 306	493 538
<b>GELİRLERİN GİDERLERİ KARŞILAMA ORANI (%)</b>	95,48	94,95	39,22	37,76

Kaynak: www.muhasabat.gov.tr Gelirler=Tahsilattır.



## Sosyal Güvenlik

### Yıllara Göre Sosyal Güvenlik Durumu, Bartın

TR813 Bartın	2012	2013	2014
İlin toplam nüfusu	188 436	189 139	189 405
Sosyal güvenlik kapsamında aktif çalışan kişi sayısı	41 193	42 013	41 994
Sosyal güvenlik kapsamında aktif çalışanların toplam il nüfusuna oranı (Yüzde)	21,86	22,21	22,17
Sosyal güvenlik kapsamında emekli kişi sayısı	43 101	43 558	44 217
Sosyal güvenlik kapsamındaki emeklilerin il nüfusuna oranı (Yüzde)	22,87	23,03	23,35
Sosyal güvenlik kapsamında bakmakla yükümlü tutulanların sayısı	81 656	75 793	78 295
Sosyal güvenlik kapsamında bakmakla yükümlü tutulanların oranı (Yüzde)	43,33	40,07	41,34

**Kaynak:** Sosyal Güvenlik Kurumu (SGK).



## Sosyal Güvenlik

### İlçeler Bazında Gelir Testi Yaptıran Kişi Sayısı ve Nüfusa Oranı, Bartın, 2014

İlçe	Kişi Sayısı		Toplam Nüfus	Yüzde %
	2013	2014		
Merkez	5 593	4 158	145 230	2,86
Amasra	826	1 050	15 376	6,83
Kurucaşile	540	286	6 844	4,18
Ulus	1 591	347	21 955	1,58
<b>Toplam</b>	<b>8 550</b>	<b>5 841</b>	<b>189 405</b>	<b>3,08</b>

Kaynak: Bartın Valiliği SYDV